



Validate with the
CARES Cloud App

ОАО «МОЛДАВСКИЙ МЕТАЛЛУРГИЧЕСКИЙ ЗАВОД»

ВАТ «МОЛДАВСЬКИЙ МЕТАЛУРГІЙНИЙ ЗАВОД»

27.09.2022 № 1002-42-48

на № _____ от _____

ОАО
«ММЗ»

5500, Молдова, г. Рыбница, ул. Индустриальная, 1
1, Industrialnaya str., Rybnitsa, 5500, Moldova

**ПОТЕНЦИАЛЬНЫМ
ПОДРЯДЧИКАМ**

г. Рыбница

«27» сентября 2022

ОАО «Молдавский металлургический завод» предлагает всем потенциальным подрядчикам рассмотреть возможность выполнения работ по установке пневмопривода на клапан пылегазовоздухопровода ЭСПЦ ДСП-2, согласно проектам 0154.157.000, 0154.157.100 и 0154.150.100.

Срок выполнения работ будет определен при заключении договора.

К участию в тендере допускаются хозяйствующие субъекты в форме юридического лица, имеющие лицензии на вид деятельности, являющейся предметом тендера, в случае если такая деятельность подлежит лицензированию в соответствии с действующим законодательством ПМР.

Для участия в тендере претендент должен представить коммерческое предложение (заявку) с приложением следующих документов:

- копию свидетельства о регистрации юридического лица (если впервые работает с заводом);
- копию выписка из единого государственного реестра юридических лиц;
- копию лицензии на вид деятельности, являющейся предметом тендера, в случае если данный вид деятельности подлежит лицензированию в соответствии с действующим законодательством ПМР;
- справку о наличии либо об отсутствии задолженности по платежам в бюджет всех уровней и государственные внебюджетные фонды;
- данные о субподрядчике (в случае привлечения такового);

САТД «УЗИНА МЕТАЛУРЖИКЭ МОЛДОВЕНЯСКЭ»

JSC «MOLDOVA STEEL WORKS»

Тел. : (373 555) 7-61-41
Факс: (373 555) 7-60-95

e-mail: aommz@aommz.com
http://www.aommz.com

Tel : (373 555) 7-61-41
Fax: (373 555) 7-60-95

- данные о составе и квалификации технического и производственного персонала;

- гарантийные обязательства;

- расчет сметной стоимости в рублях ПМР (смета Исполнителя);

- график выполнения работ;

- другие документы (по запросу Заказчика).

К участию в тендере не допускаются претенденты, организации которых находятся в состоянии реорганизации, ликвидации или банкротства.

За всей необходимой информацией обращаться: ОАО «ММЗ», здание заводоуправления, 3 этаж, каб. 304 (отдел планирования ремонтов Управления ремонтов) - инженер Воложанина Людмила Григорьевна, тел/факс (555) 7 70 53, E-mail: lvolozhanina@aommz.com

Коммерческие предложения принимаются - **в срок до 26.10.2022 года** по следующим электронным адресам:

1) Отдел планирования ремонтов УР - lvolozhanina@aommz.com

2) Служба безопасности (в копию) - sb@aommz.com, vkunitskiy@aommz.com

Информация о всех запросах ОАО «ММЗ» на выполнение работ подрядным способом размещена на официальном сайте <https://www.aommz.com/> в разделе «ПОДРЯДЫ».

С уважением,

Технический директор



О.Л. Кучеренко

УР

(555) 7-78-85, 7 70 53, 7 62 63

E-mail: lvolozhanina@aommz.com

ВИЗА: П.В. Шестопал

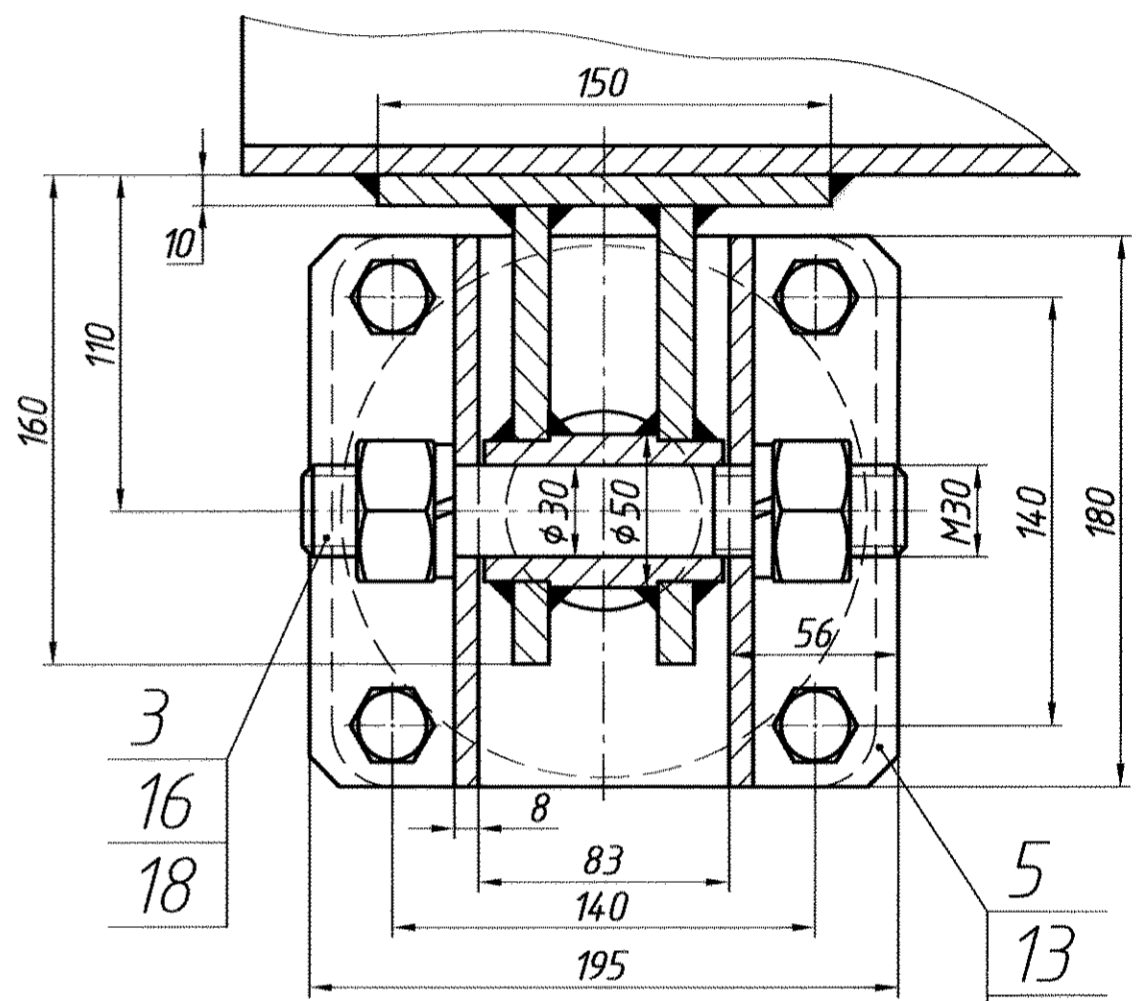
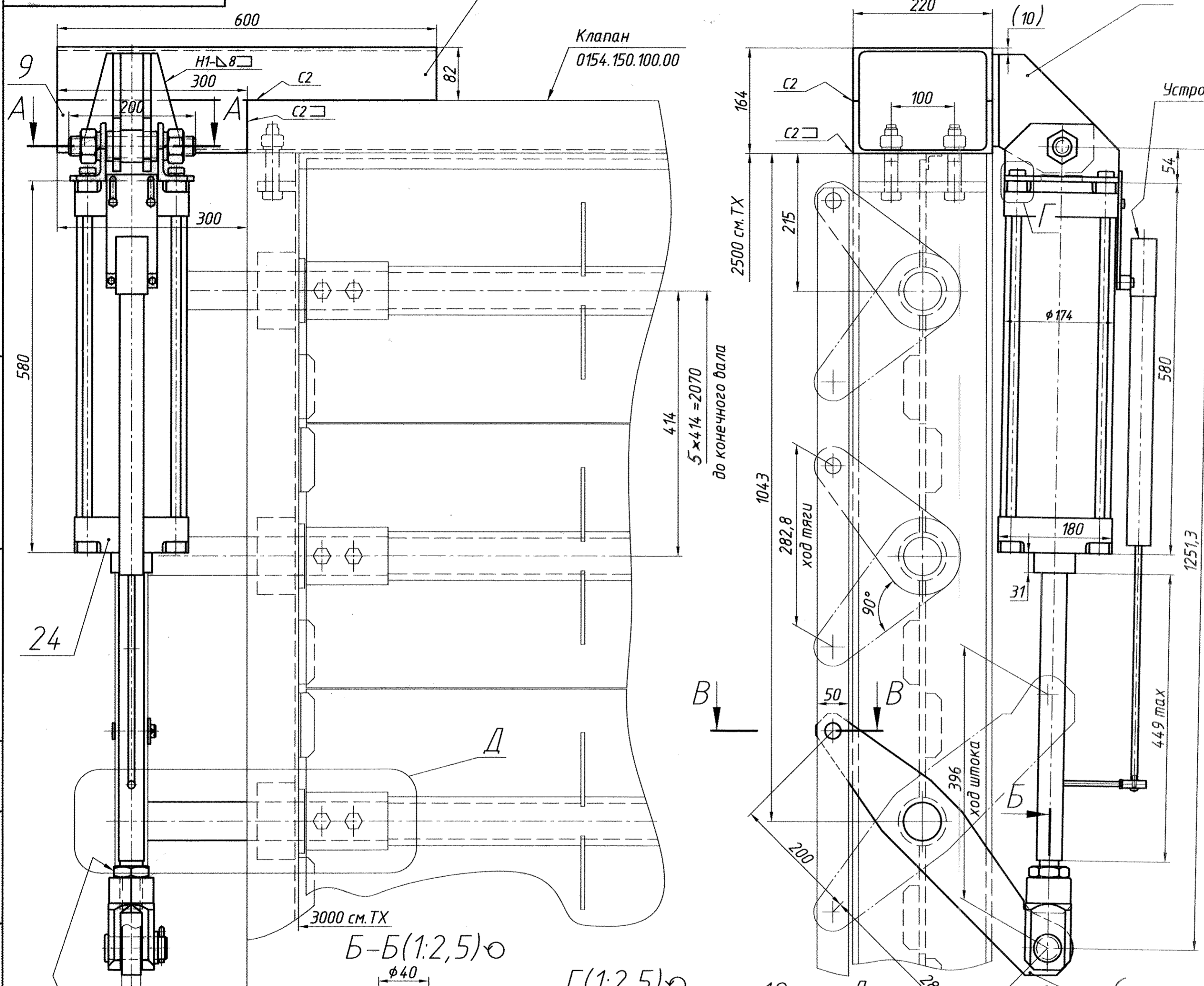
0154.157.000.00 СБ

Согласовано:

Начальник ЦЭПО *И. А. Мошняга*
 Начальник УР *П. В. Шестопал*

ВИЗЫ: Рымар Е. В.

A-A(1:2,5) o



Техническая характеристика

1. Клапан прямоугольный для пылегазозовоздухопроводов	3000×2500
1.1. Условный проход, мм	600
1.2. Крутящий момент на валу клапана, Н.м	1260
1.3. Масса, кг	1260
2. Пневмоцилиндр по ISO "SMC" C92 S-B160-400	160
2.1. Диаметр цилиндра, мм	400
2.2. Ход штока цилиндра, мм	24,43
2.3. Масса, кг	4
2.4. Рабочее давление сжатого воздуха в системе, кг/см ²	

- Технические требования.**
1. Проект выполнен по заявке ЦЭПО № ^{123-с} / ⁷³⁻³³ (/ ^{0102.21} / ^{0102.21}). Проектом предусмотрена установка пневмоцилиндра по ISO "SMC" C92 S-B160-400 (диаметр цилиндра 160мм, длина хода штока 400 мм.) для управления клапаном прямоугольным 3000х2500 пылегазозовоздухопровода ЭСПЦ ДСП-2.
 2. Сварные швы по ГОСТ 5264-80.
 3. Установить рычаг поз. 6 и ось поз. 10 на третьем валу взамен имеющих и приварить их между собой после предварительной сборки в составе изделия.
 4. Размеры для справок.
 5. Размеры в скобках () уточнить при монтаже.
 6. При выдвигении штока пневмоцилиндра поз. 24, тяги и створки клапана должны перемещаться и вращаться плавно без рысков, заеданий и перекосов.

7. Испытать работоспособность клапана путем двух-трехкратного поворота заслонки. Заедание и неповорот не допускаются.
8. Вес пневмоцилиндра и детали крепления равен 47кг.
9. Подключение пневмоцилиндра к сети сжатого воздуха и управление выполнить по разработанному констр. докум.

0154.157.000.00 СБ				Лит.	Масса	Масштаб
Установка пневмопривода на клапан пылегазо-воздухопровода ЭСПЦ ДСП-2					С.м.п.8	1:5
Сборочный чертеж				Лист 1	Листов 1	
ММЗ ПКО						

Перв. примен.
Справ. №
Подп. и дата
Инв. № дубл.
Взам. инв. №
Подп. и дата
Инв. № подл.

Перв. примен.		Справ. №		Подп. и дата		Подп. и дата		Подп. и дата		Инв. № подл.	
Формат	Зона	Поз.	Обозначение	Наименование	Кол.	Примечание	Изм.	Лист	№ докум.	Подп.	Дата
				<u>Документация</u>							
A2			0154.157.000.00 СБ	Сборочный чертеж							
				<u>Сборочные единицы</u>							
A4		1	0154.157.100.00	Кронштейн	1						
				<u>Детали</u>							
A4		3	0154.157.000.01	Шпилька	1						
A4		4	0154.157.000.02	Вилка	1						
A4		5	0154.157.000.03	Уголок	2						
A4		6	0154.157.000.04	Рычаг	1						
A4		7	0154.157.000.05	Ось	1						
Б4		8	0154.157.000.06	Швеллер	1						
				Швеллер В-22П ГОСТ 8240-97 СтЭнс ГОСТ 535-2005							
				L=300h16	1	m=6,3кг					
		9		L=600h16	1	m=12,6кг					
A4		10	0154.150.100.04-01	Ось	1	Примен.					
A4		11	0154.150.100.05	Ось	2	Примен.					
				<u>Стандартные изделия</u>							
		13		Болт М16-6dх45 ГОСТ 7798-80	4						
		14		Болт М16-6dх115 ГОСТ 7798-80	2						
		15		Гайка М16-7Н ГОСТ 5915-70	2						
0154.157.000.00											
Инв. № подл.		Изм.		Лист		№ докум.		Подп.		Дата	
		Разраб.		Греку						04.22г	
		Пров.		Халилов						06.22	
		Нач.отд.		Чокан							
		Н. контр.		Халилов							
		Утв.									
Установка пневмопривода на клапан пылегазо-воздухопровода ЭСПЦ ДСП-2						Лит.		Лист		Листов	
								1		2	
						ММЗ ПКО					

Формат	Зона	Поз.	Обозначение	Наименование	Кол.	Примечание
		16		Гайка М30-7Н ГОСТ5915-70	2	
		17		Шайба 16 65Г ГОСТ 6402-70	6	
		18		Шайба 30 65Г ГОСТ 6402-70	2	
		19		Шайба 20 ГОСТ 9649-78	1	
		20		Шайба 36 ГОСТ 9649-78	1	
		21		Шплинт 4x36 ГОСТ 397-79		
		22		Шплинт 8x56 ГОСТ 397-79	1	
				<u>Прочие изделия</u>		
		24		Пневмоцилиндр по ISO "SMC"		
				C92 S-B160-400	1	m=24,4кг

Инв. № подл.	Подп. и дата	Взам. инв. №	Инв. № дубл.	Подп. и дата

Изм.	Лист	№ докум.	Подп.	Дата

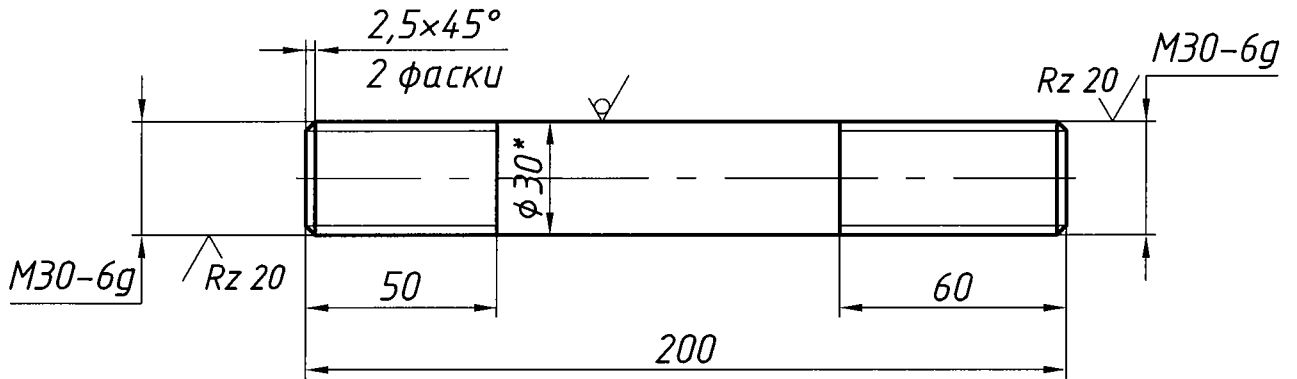
0154.157.000.00

0154.157.000.01

Rz 80 ✓(✓)

Перв. примен.

Справ. №



Подп. и дата

Инв. № дубл.

Взам инв. №

- h14; $\pm \frac{IT14}{2}$.
- *Размер для справки.

Подп. и дата

Инв. № подл.

0154.157.000.01

Шпилька

Лит.	Масса	Масштаб
	1,1	1:2
Лист 1	Листов 1	

Изм.	Лист	№ докум.	Подп.	Дата
Разраб.		Греку	<i>[Signature]</i>	04.22г
Проб.		Халилов	<i>[Signature]</i>	06.22
Т.контр.				
Нач. отд.		Чокан		
Н.контр.		Халилов	<i>[Signature]</i>	
Утв.				

Круг 30-В ГОСТ 2590-88
Ст3 ГОСТ 535-88

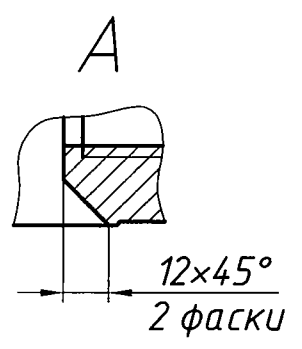
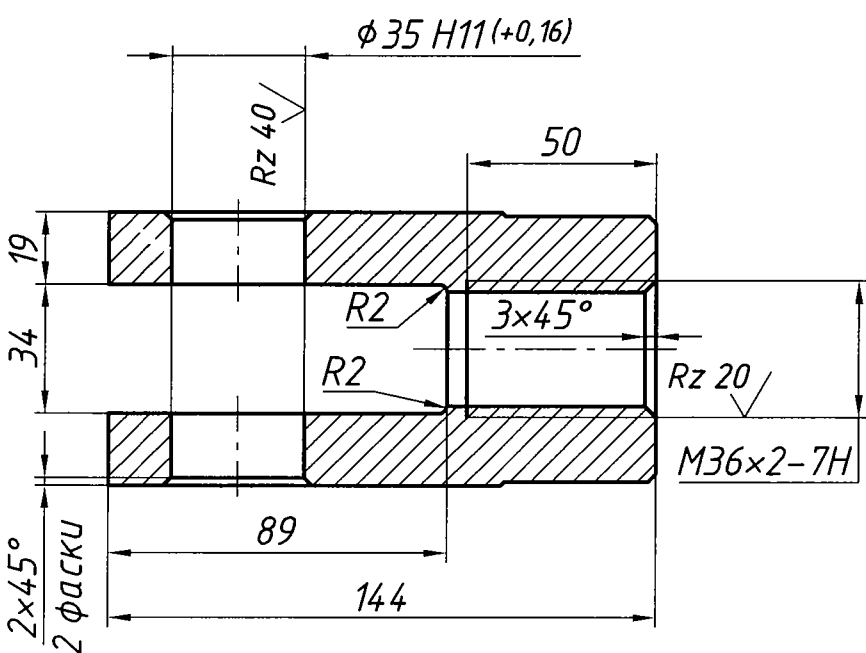
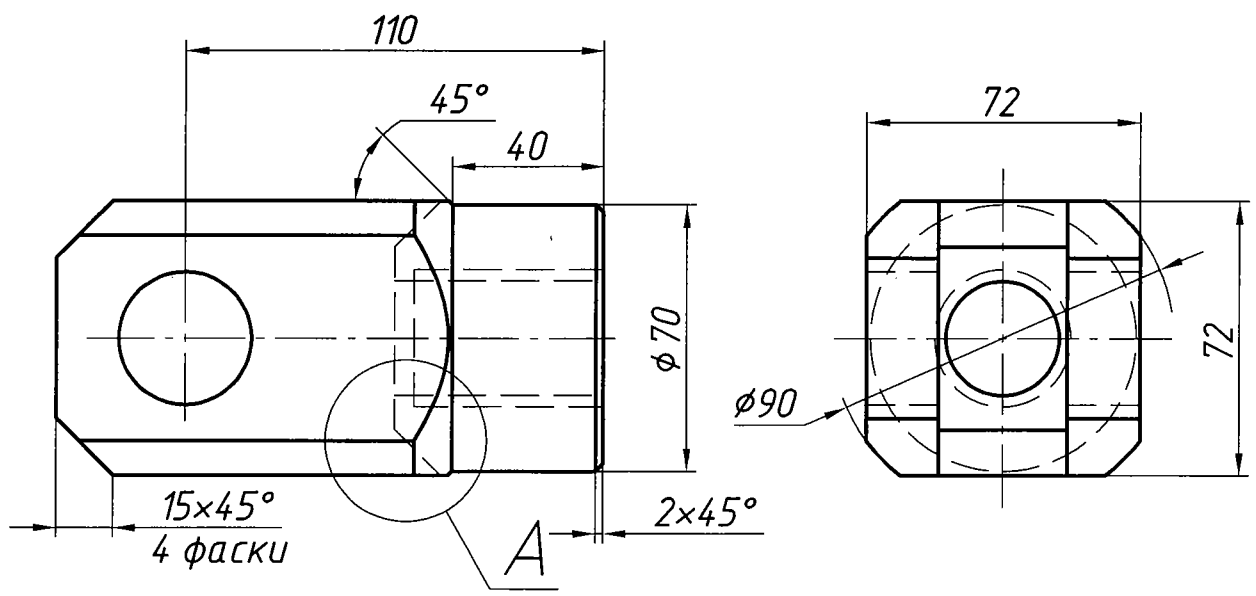
ММЗ ПКО

0154.157.000.02

Rz 80 ✓(✓)

Перв. примен.

Справ. №



1. $h14; \pm \frac{IT14}{2}$.
2. *Размер для справки.

Подп. и дата

Инв. № дубл.

Взам. инв. №

Подп. и дата

Инв. № подл.

0154.157.000.02

Вилка

Лист	Масса	Масштаб
	2,9	1:2
Лист 1	Листов 1	

Изм.	Лист	№ докум.	Подп.	Дата
Разраб.		Греку		04.22г
Проб.		Халилов		06.22
Т.контр.				
Нач. отд.		Чокан		
Н.контр.		Халилов		
Утв.				

Сталь 35 ГОСТ 1050-88

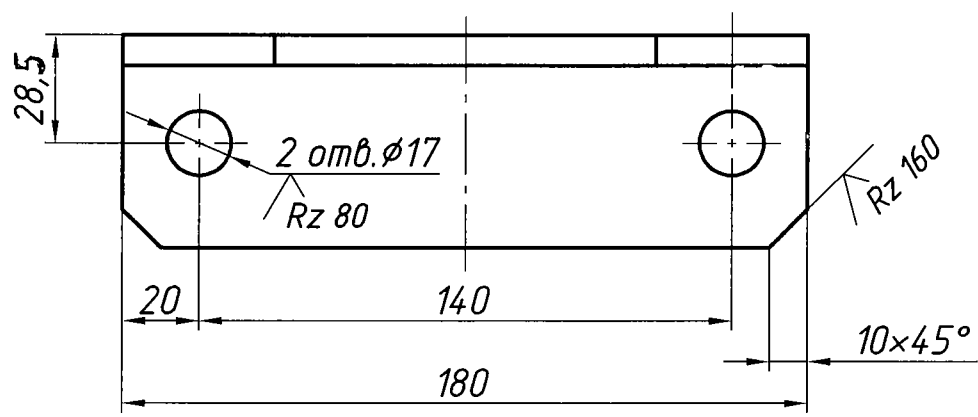
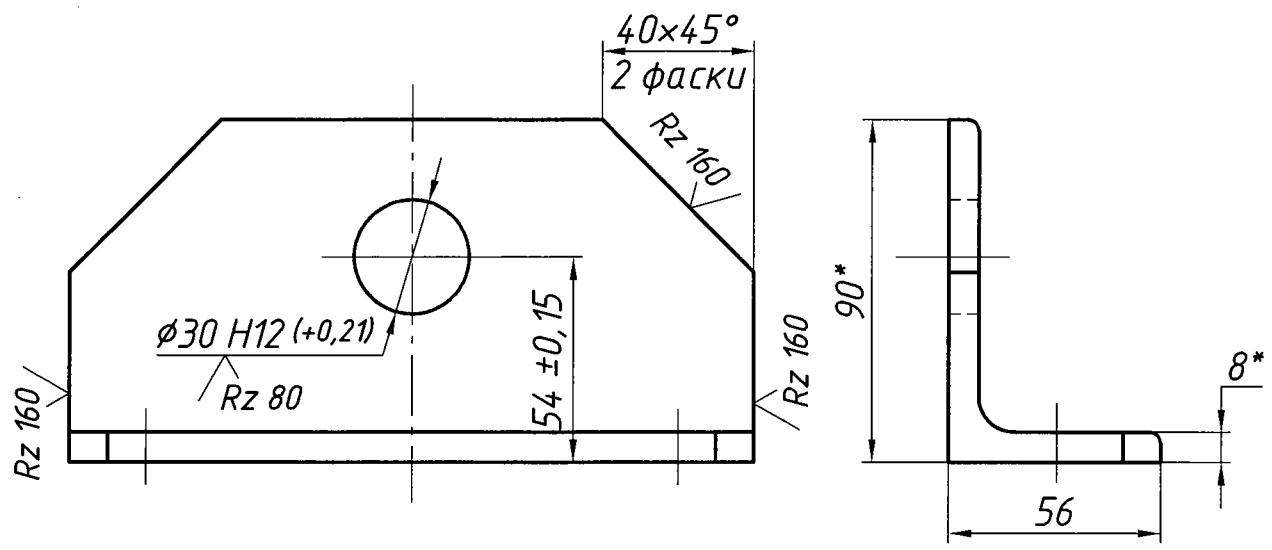
ММЗ ПКО

0154.157.000.03

✓(✓)

Перв. примен.

Справ. №



1. H14; h14; $\pm \frac{IT14}{2}$.
2. * Размеры для справок.

Подп. и дата

Инв. № дубл.

Взам. инв. №

Подп. и дата

Инв. № подл.

0154.157.000.03

УГОЛОК

Лист	Масса	Масштаб
Лист 1	1,32	1:2
Листов 1		

Изм.	Лист	№ докум.	Подп.	Дата
Разраб.		Греку		04.22г
Проб.		Халилов		06.22
Т.контр.				
Нач. отд.		Чокан		
Н.контр.		Халилов		
Утв.				

УГОЛОК 90 x 56 x 8 ГОСТ 8510-96
СтЭлс ГОСТ 380-94

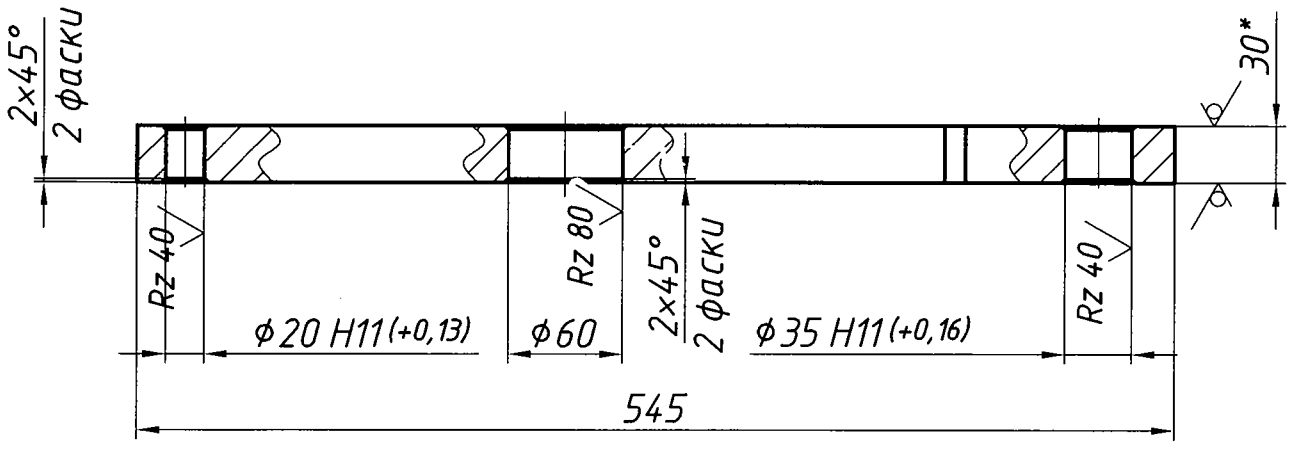
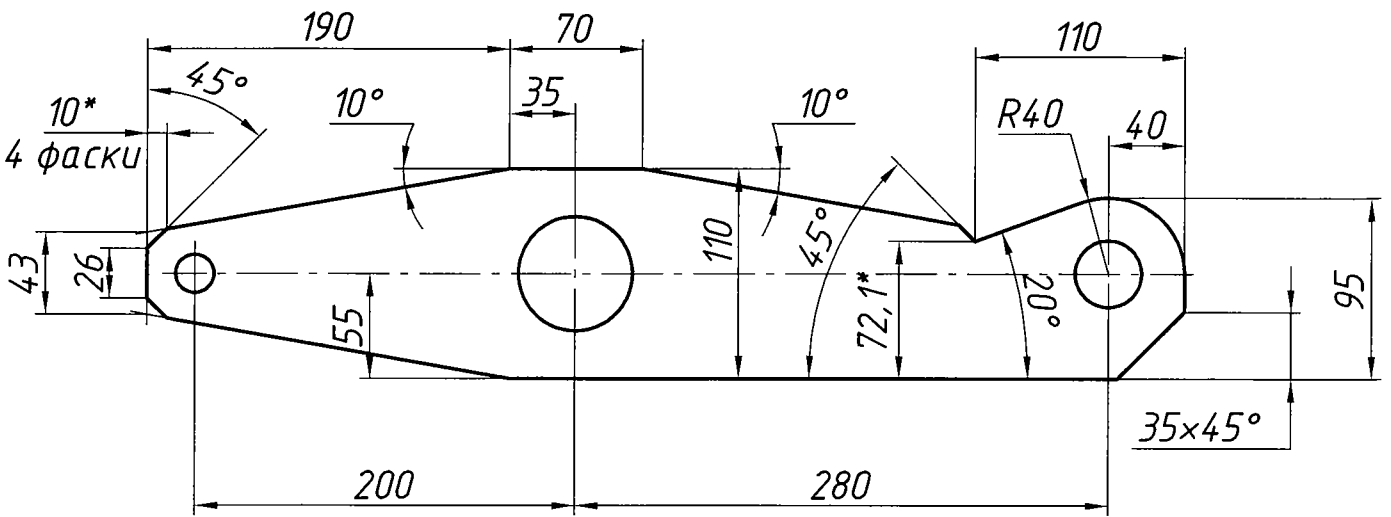
ММЗ ПКО

0154.154.000.04

Rz 160 ✓(✓)

Перв. примен.

Справ. №



1. H14; h14; $\pm \frac{IT14}{2}$.
2. Размеры для справок.
3. Острые кромки притупить.

Подп. и дата

Инв. № дубл.

Взам. инв. №

Подп. и дата

Инв. № подл.

0154.154.000.04

Рычаг

Лист	Масса	Масштаб
Лист 1	10	1:4
Листов 1		

Изм.	Лист	№ докум.	Подп.	Дата
Разраб.		Греку		11.21г
Проб.		Халилов		06.22
Т.контр.				
Нач. отд.		Чокан		
Н.контр.		Халилов		
Утв.				

Лист Б-ПН-30 ГОСТ 19903-74
СтЗ ГОСТ 14637-89

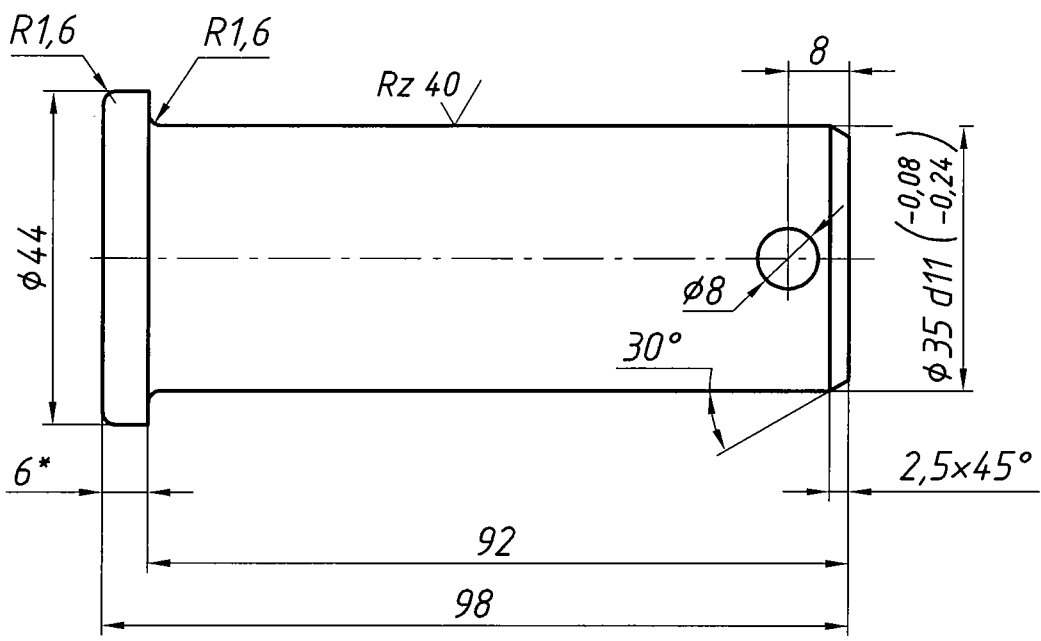
ММЗ ПКО

0154.150.000.05

Rz 80 ✓(✓)

Перв. примен.

Справ. №



Неуказанные предельные отклонения: H14; h14; $\pm \frac{IT14}{2}$.

Подп. и дата

Инв. № дубл.

Взам инв. №

Подп. и дата

Инв. № подл.

0154.150.000.05

Ось

Изм.	Лист	№ докум.	Подп.	Дата
Разраб.		Греку	<i>[Signature]</i>	04.22г
Проб.		Халилов	<i>[Signature]</i>	06.22
Т.контр.				
Нач. отд.		Чокан		
Н.контр.		Халилов	<i>[Signature]</i>	
Утв.				

Лит.	Масса	Масштаб
	0,75	1:1
Лист 1	Листов 1	

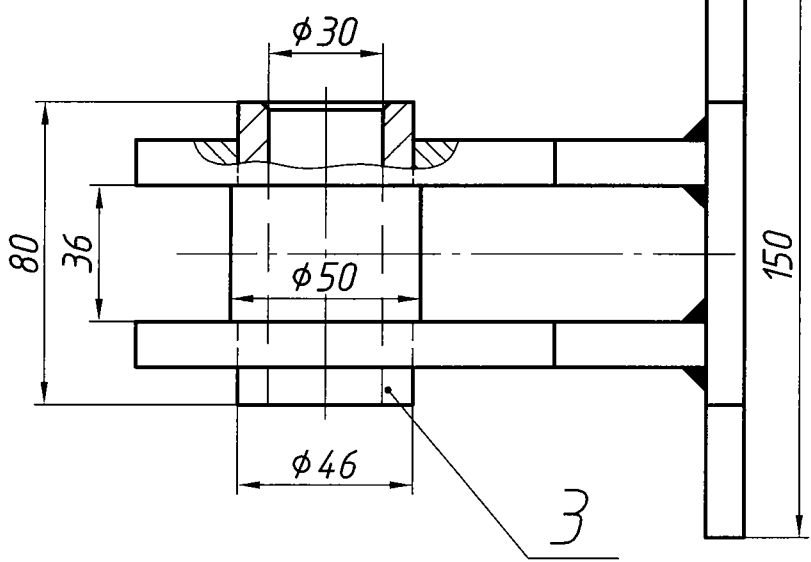
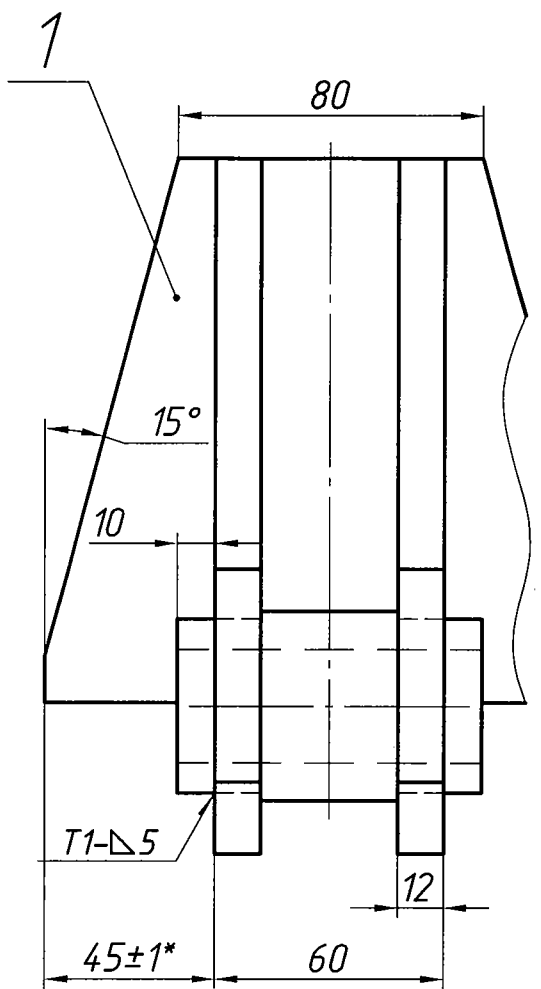
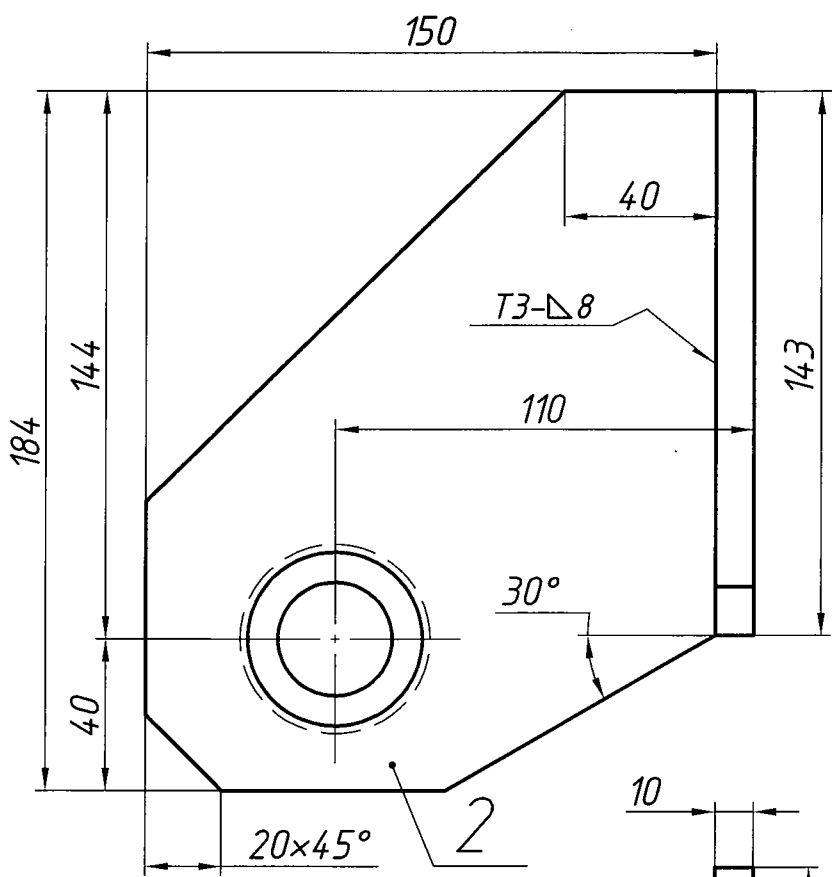
Сталь 45 ГОСТ 1050-88

ММЗ ПКО

0154.157.100.00 СБ

Перв. примен.

Справ. №



1. Сварные швы по ГОСТ 5264-80.
2. Размеры для справок, кроме обозначенных звездочкой (*).

Подп. и дата

Инв. № дубл.

Взам. инв. №

Подп. и дата

Инв. № подл.

0154.157.100.00 СБ

Изм.	Лист	№ докум.	Подп.	Дата
Разраб.		Греку	<i>[Signature]</i>	04.22г
Проб.		Халилов	<i>[Signature]</i>	06.22
Т.контр.				
Нач. отд.		Чокан		
Н.контр.		Халилов	<i>[Signature]</i>	
Утв.				

Кронштейн
Сборочный чертёж

Лит.	Масса	Масштаб
	5.4	1:2
Лист 1	Листов 1	

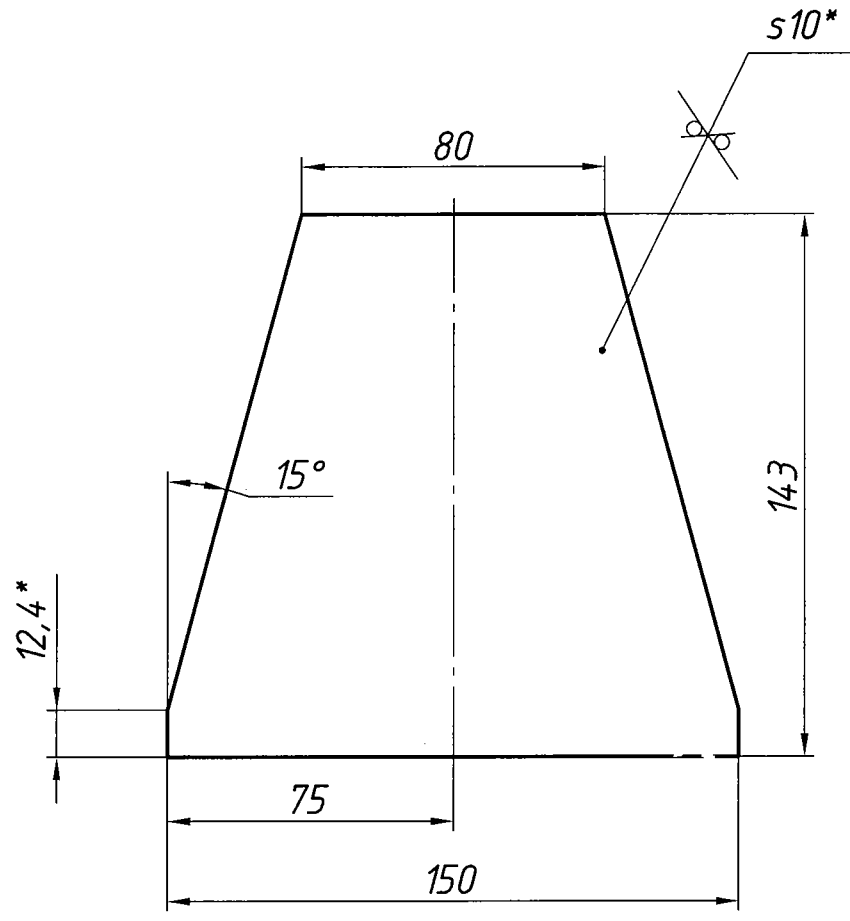
ММЗ ПКО

0154.157.100.01

Rz 160 / (✓) (✓)

Перв. примен.

Справ. №



1. $h_{14}; \pm \frac{IT_{14}}{2}$.
2. * Размеры для справок.

Подп. и дата

Инв. № дубл.

Взам. инв. №

Подп. и дата

Инв. № подл.

0154.157.100.01

Изм.	Лист	№ докум.	Подп.	Дата
Разраб.		Греку	<i>[Signature]</i>	04.22г
Пров.		Халилов	<i>[Signature]</i>	06.22
Т.контр.				
Нач. отд.		Чокан		
Н.контр.		Халилов	<i>[Signature]</i>	
Утв.				

Плита

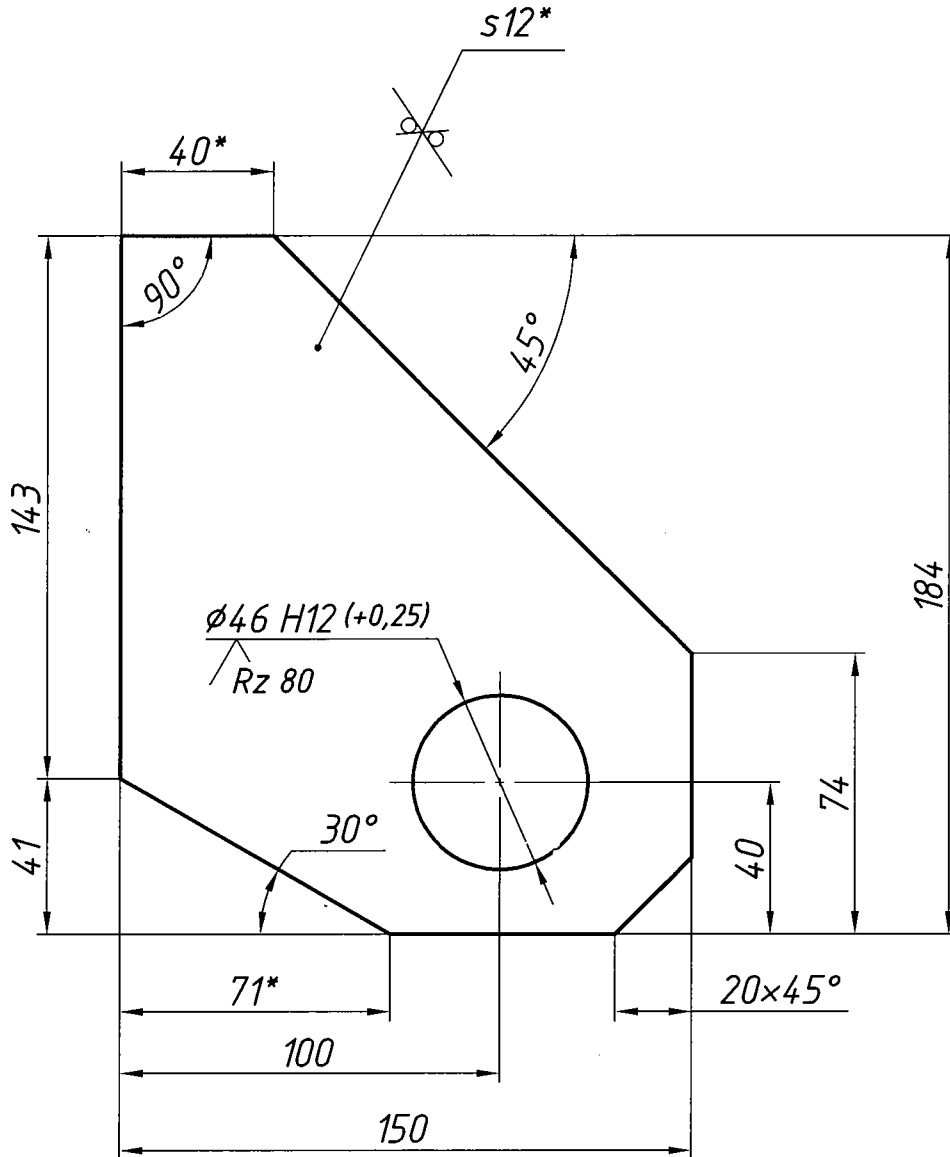
Лит.	Масса	Масштаб
	1,32	1:2
Лист 1		Листов 1

Лист Б-ПН-10 ГОСТ 19903-74
Ст3 ГОСТ 14637-89

ММЗ ПКО

0154.157.100.02

Rz 160 ✓(✓)



1. $h14; \pm \frac{IT14}{2}$.
2. *Размеры для справок.

Перв. примен.	Справ. №	Подп. и дата	Инв. № дубл.	Взам. инв. №	Подп. и дата	Инв. № подл.
---------------	----------	--------------	--------------	--------------	--------------	--------------

0154.157.100.02

Щека

Лит.	Масса	Масштаб
	1,7	1:2
Лист 1	Листов 1	

Изм.	Лист	№ докум.	Подп.	Дата
Разраб.		Греку		04.22г
Пров.		Халилов		06-22
Т.контр.				
Нач. отд.		Чокан		
Н.контр.		Халилов		
Утв.				

Лист Б-ПН-12 ГОСТ 19903-74
СтЗ ГОСТ 14637-89

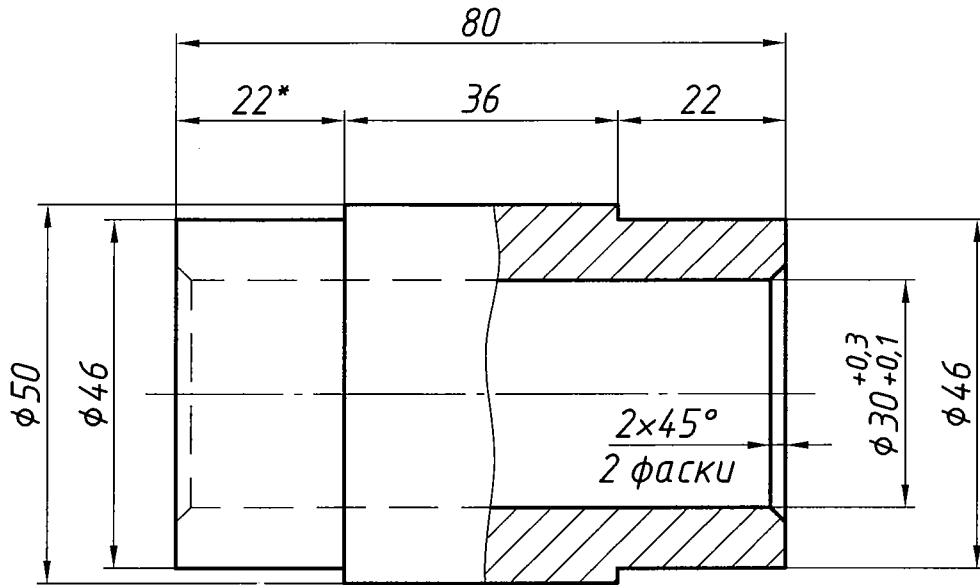
ММЗ ПКО

0154.157.100.03

Rz 80

Перв. примен.

Справ. №



Подп. и дата

Инв. № дубл.

Взам. инв. №

1. h14; ±IT14/2.
2. *Размер для справки.

Подп. и дата

Инв. № подл.

0154.157.100.03

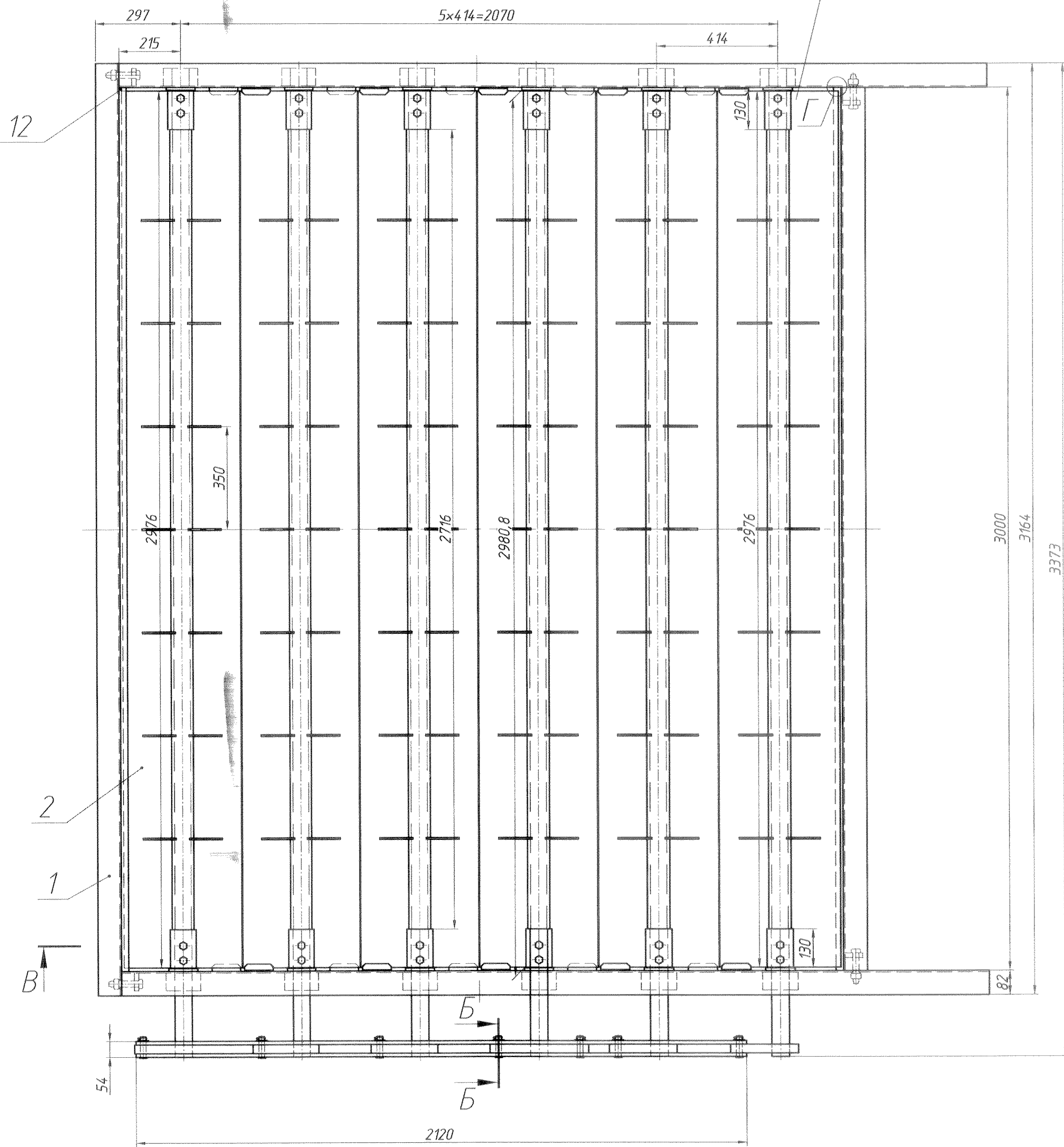
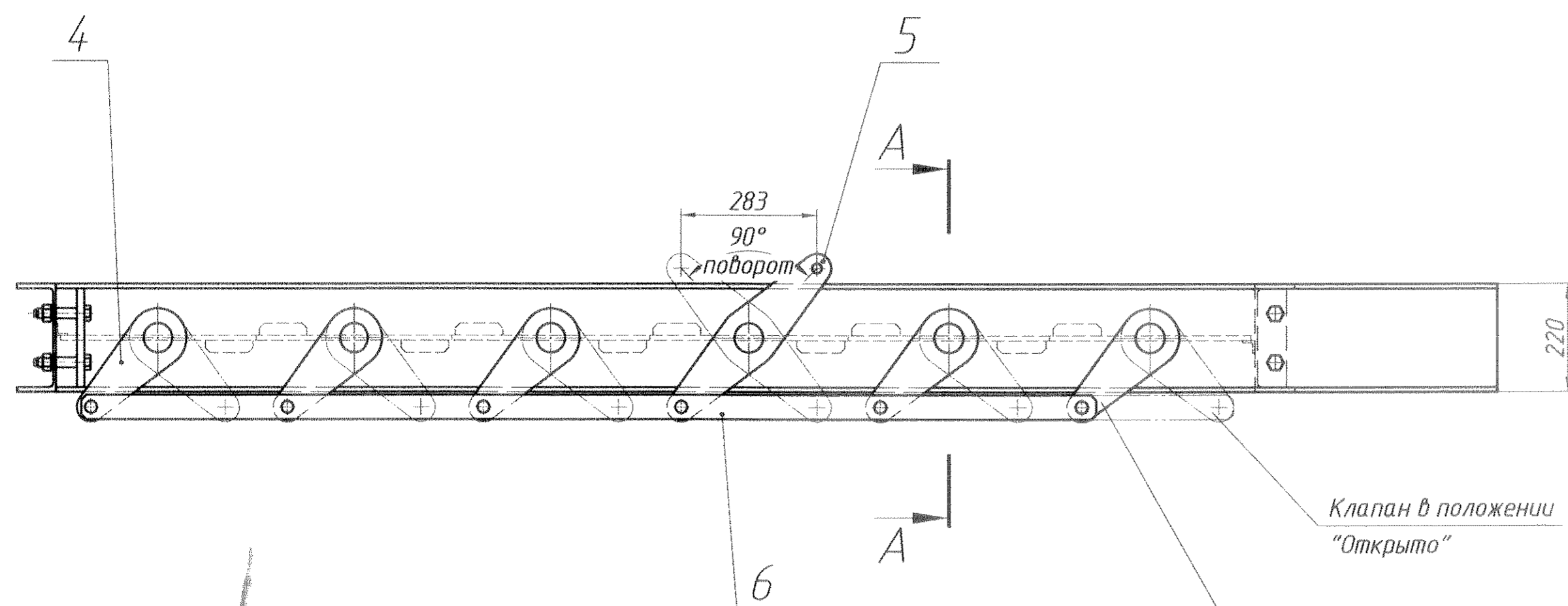
Изм.	Лист	№ докум.	Подр.	Дата
Разраб.		Греку	<i>[Signature]</i>	04.22г
Пров.		Халилов	<i>[Signature]</i>	06.28
Т.контр.				
Нач. отд.		Чокан		
Н.контр.		Халилов	<i>[Signature]</i>	
Утв.				

Втулка

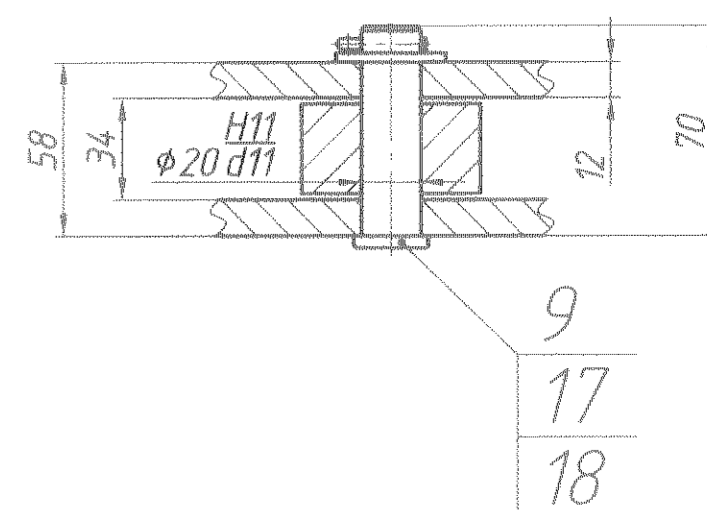
Лит.	Масса	Масштаб
	0,7	1:1
Лист 1	Листов 1	

СтЗ ГОСТ 380-94

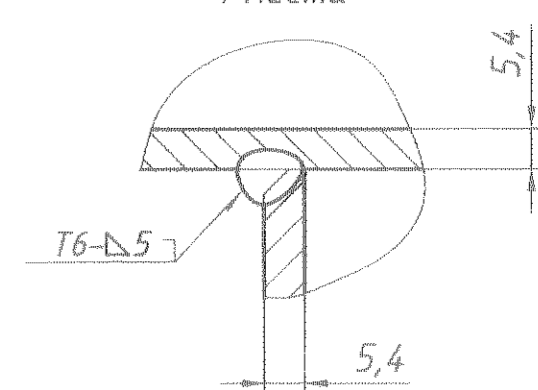
ММЗ ПКО



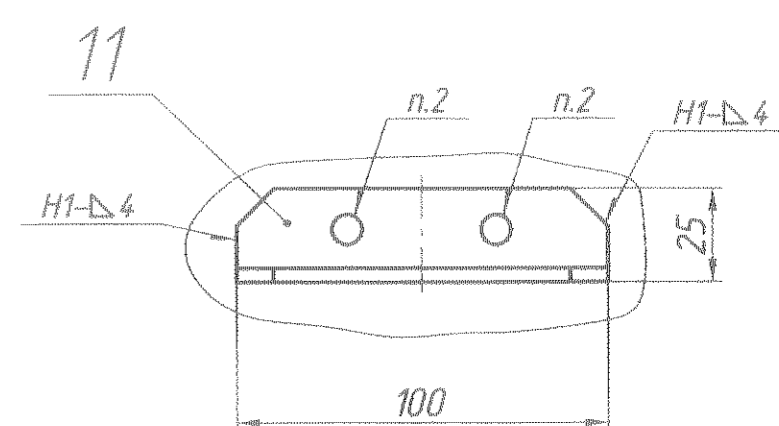
Б-Б(1:2,5)
7 мест



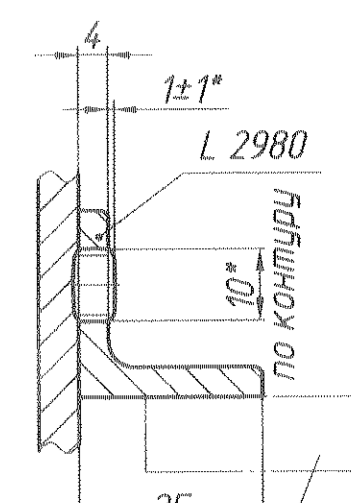
Г(1:1)
4 места



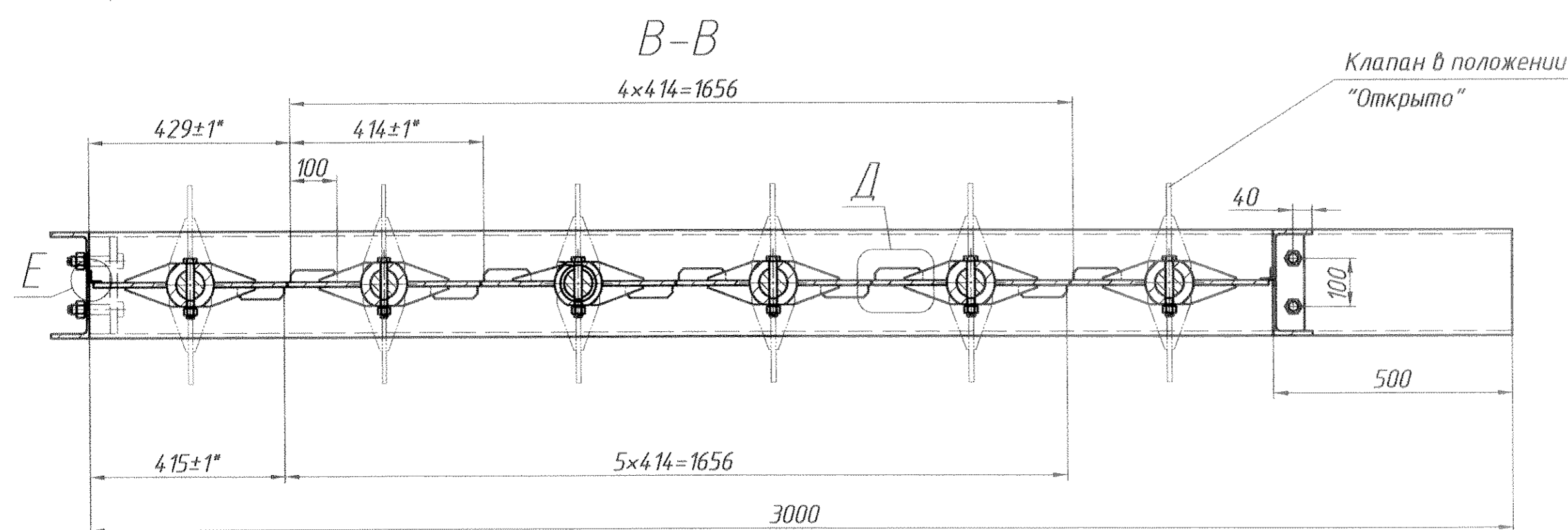
Д(1:2)
20 мест



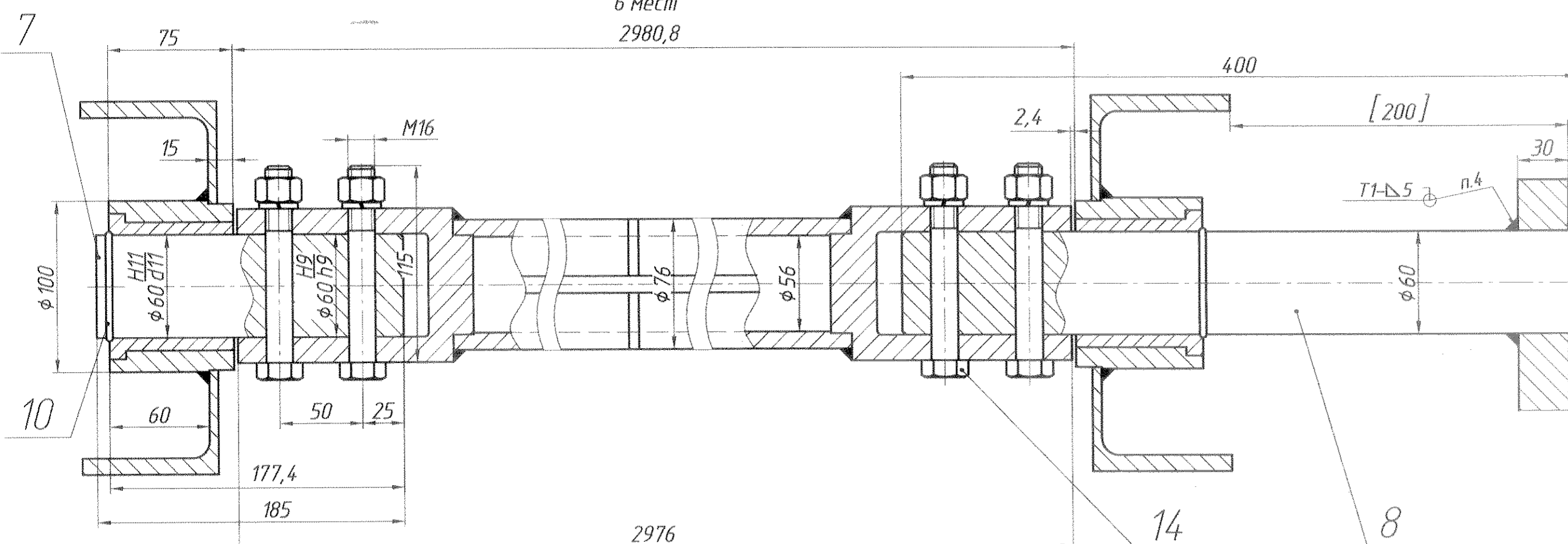
Е-Е(1:1)



Лепесток заслонки Поз.2
в положении "Закртыо"



А-А(1:2,5)
6 мест
2980,8



- Сварные швы по ГОСТ 5264-80. Сварные швы произвести после предварительной сборки на месте установки.
- Уголки поз. 11 и поз. 12 перед сваркой должны быть плотно прижаты к закрытым заслонкам клапана.
- При установке дет. поз. 11 и поз. 12 отв. ф8 мм заплить под эл.заклепки.
- Рычаги поз. 4 и поз. 5 приварить после предварительной сборки изделия.
- Размеры для справок, кроме обозначенных звездочкой (*).
- Размеры в скобках [] уточнить при монтаже.
- После предварительной сборки и подгонки изделия произвести клеймение каждой сб. ед. и детали.
- Испытать работоспособность клапана путем двух-трехразового поворота заслонок. Заедание и неповорот не допускается.
- Проект выполнен по заявке ЭСПЦ № 12345 (73-33) от 01.02.21 г. Проектом предусмотрена разработка клапана для пылегазозовоздухопровода ЭСПЦ ДСП-2.

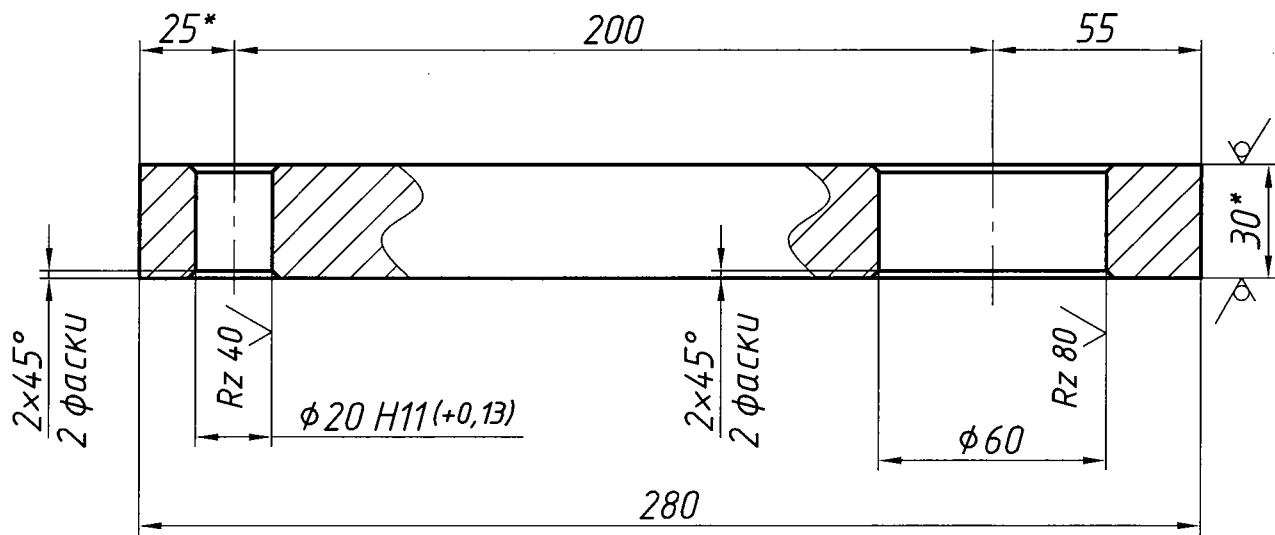
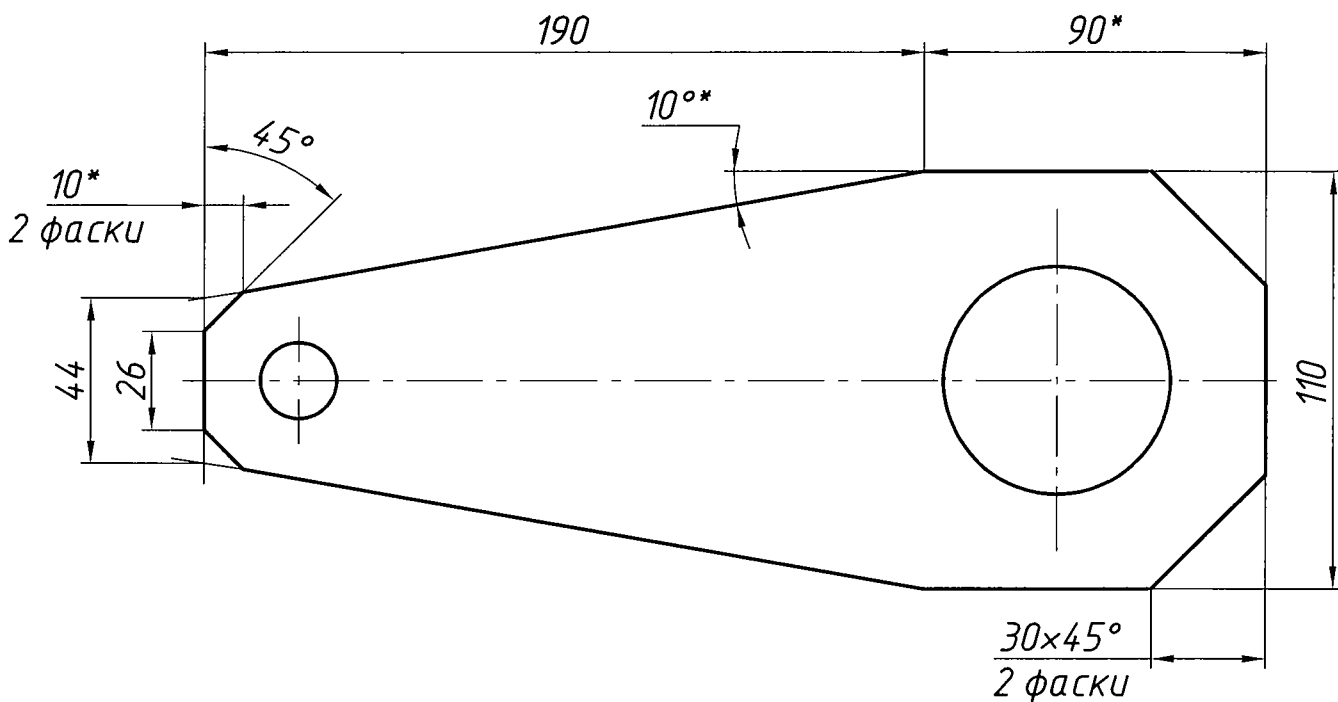
0154.150.100.00 СБ			
Клапан 3000x2500мм			
Сборочный чертеж			
Имя	Лист	№ докум.	Подп.
Разраб.	Греку	11216	
Проб.	Халилов		
Т.контр.			
Нач. отд.	Чокан	12/21	
Н.контр.	Халилов		
Этб			
Лит.	Масса	Масштаб	
	1260	1:10	
Лист 1	Листов 1		
ММЗ ПКО			

0154.150.100.01

Rz 160 / (✓) (✓)

Перв. примен.

Справ. №



1. H14; h14; $\pm \frac{IT14}{2}$.
2. *Размеры для справок.
3. Острые кромки притупить.

Подп. и дата

Инв. № дубл.

Взам инв. №

Подп. и дата

Инв. № подл.

0154.150.100.01

Рычаг

Лит.	Масса	Масштаб
	5	1:2
Лист 1	Листов 1	

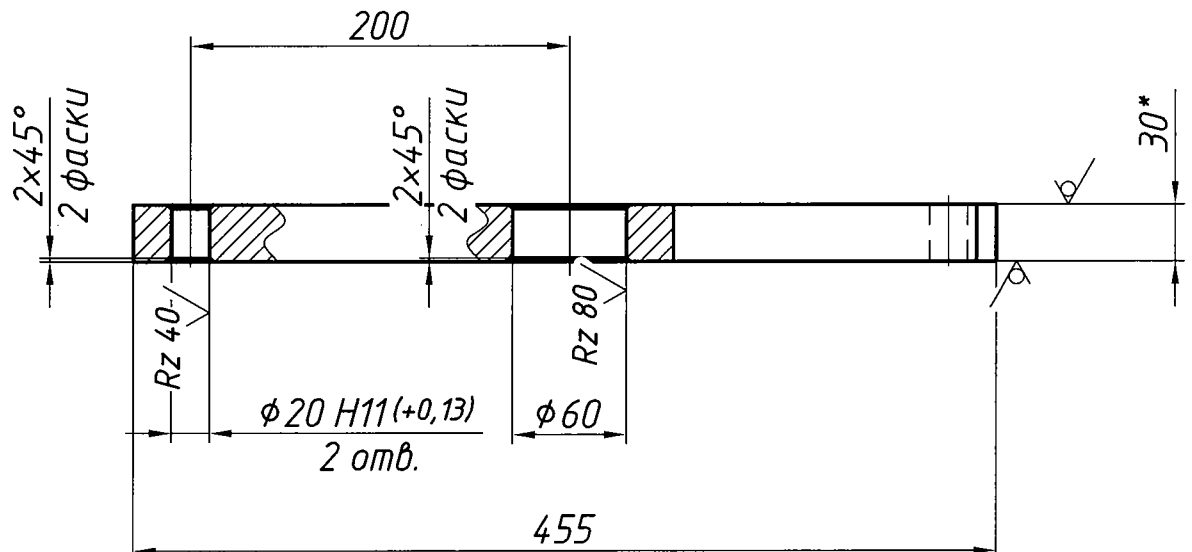
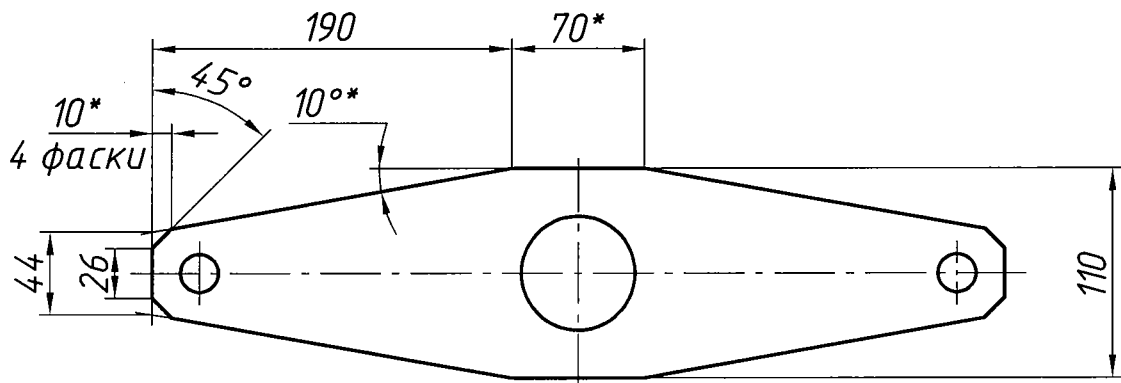
Изм.	Лист	№ докум.	Подп.	Дата
Разраб.		Греку		11.21z
Проб.		Халилов		
Т.контр.				
Нач. отд.		Чокан		
Н.контр.		Халилов		
Утв.				

Лист Б-ПН-30 ГОСТ 19903-74
Ст3 ГОСТ 14637-89

ММЗ ПК0

0154.150.100.02

Rz 160 / (✓) (✓)



1. H14; h14; $\pm \frac{IT14}{2}$.
2. *Размер для справки.
3. Острые кромки притупить.

Перв. примен. / Справ. № / Подп. и дата / Инв. № дубл. / Взам инв. № / Подп. и дата / Инв. № подл.

0154.150.100.02

Рычаг

Лит.	Масса	Масштаб
	7,8	1:4
Лист 1	Листов 1	

Изм.	Лист	№ докум.	Подп.	Дата
Разраб.		Греку		11.21z
Проб.		Халилов		
Т.контр.				
Нач. отд.		Чокан		
Н.контр.		Халилов		
Утв.				

Лист Б-ПН-30 ГОСТ 19903-74 / Ст3 ГОСТ 14637-89

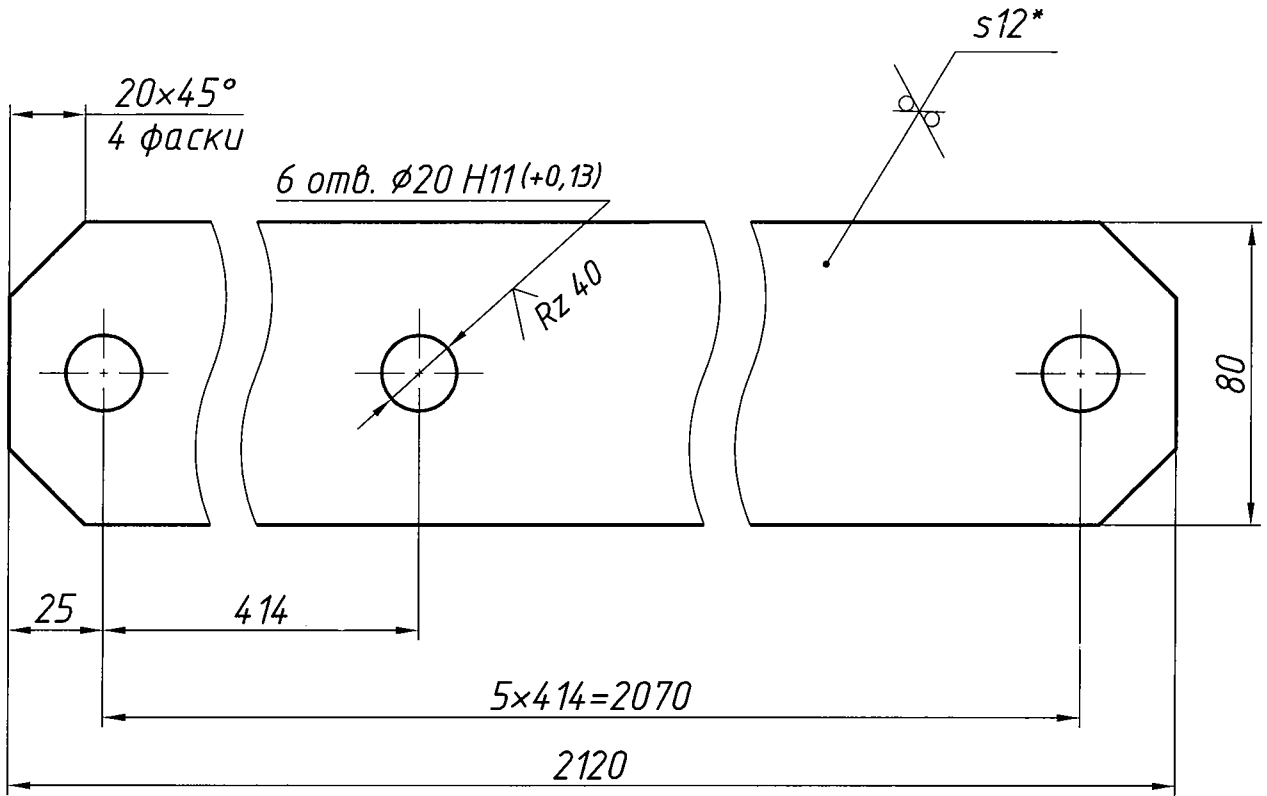
ММЗ ПКО

0154.150.100.03

Rz 160 ✓(✓)

Перв. примен.

Справ. №



1. H14; h14; $\pm \frac{IT14}{2}$.
2. * Размер для справки.
3. Острые кромки притупить.

Подп. и дата

Инв. № докл.

Взам. инв. №

Подп. и дата

Инв. № подл.

0154.150.100.03

Тяга

Лит.	Масса	Масштаб
	15,7	1:2
Лист 1	Листов 1	

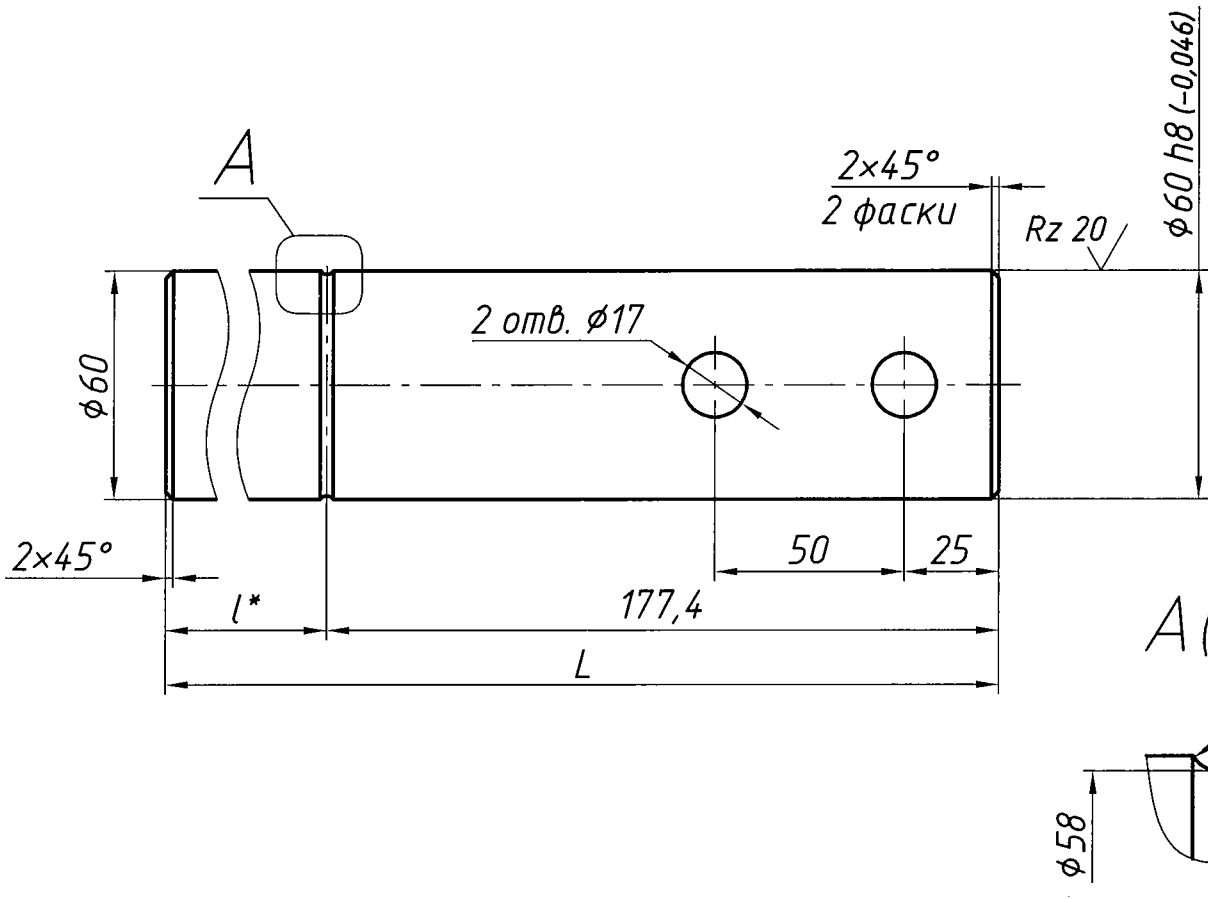
Изм.	Лист	№ докум.	Подп.	Дата
Разраб.		Греку	<i>[Signature]</i>	11.212
Проб.		Халилов		
Т.контр.				
Нач. отд.		Чокан		
Н.контр.		Халилов		
Утв.				

Лист Б-ПН-12 ГОСТ 19903-74
СтЗ ГОСТ 14637-89

ММЗ ПКО

0154.150.100.04

Rz 80 / (✓)



Обозначение	Размеры, мм		Масса кг.
	L_1	l^*	
0154.150.100.04	185	7,6	3,9
-01	400	223,5	8,65

Неуказанные предельные отклонения: H14; h14; $\pm \frac{IT14}{2}$.

0154.150.100.04

Ось

Лит.	Масса	Масштаб
	См. табл.	1:2
Лист 1	Листов 1	

Сталь 20 ГОСТ 1050-88

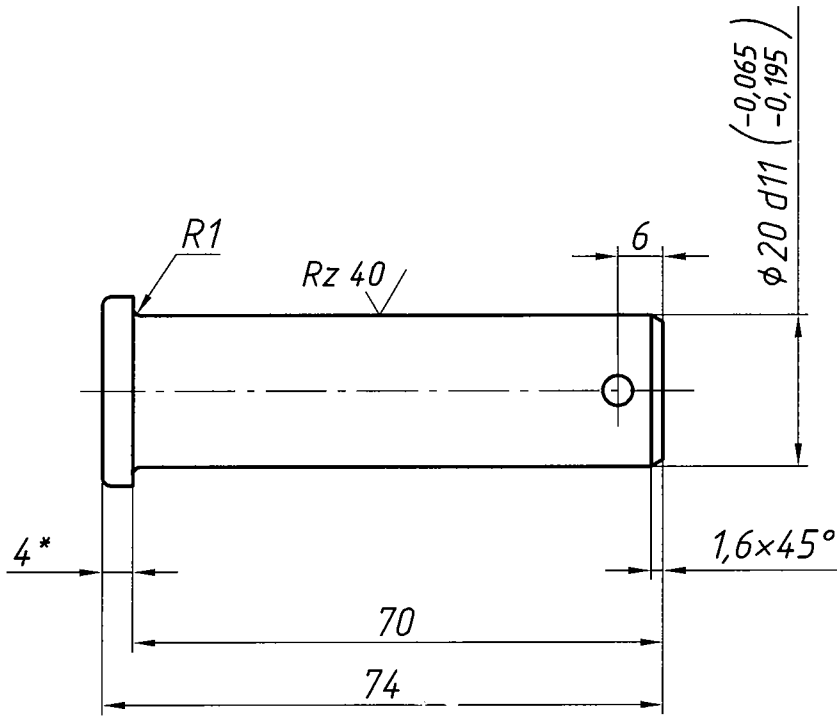
ММЗ ПКО

Перв. примен.
Справ. №
Подп. и дата
Инв. № дубл.
Взам. инв. №
Подп. и дата
Инв. № подл.

Изм.	Лист	№ докум.	Подп.	Дата
Разраб.		Греку		11.21z
Проб.		Халилов		
Т.контр.				
Нач. отд.		Чокан		
Н.контр.		Халилов		
Утв.				

0154.150.100.05

Rz 80 ✓(✓)



Неуказанные предельные отклонения: H14; h14; $\pm \frac{IT14}{2}$.

0154.150.100.05

Ось

Лит.	Масса	Масштаб
	0,02	1:1
Лист 1	Листов 1	

Сталь 45 ГОСТ 1050-88

ММЗ ПКО

Перв. примен.

Справ. №

Подп. и дата

Инв. № дубл.

Взам инв. №

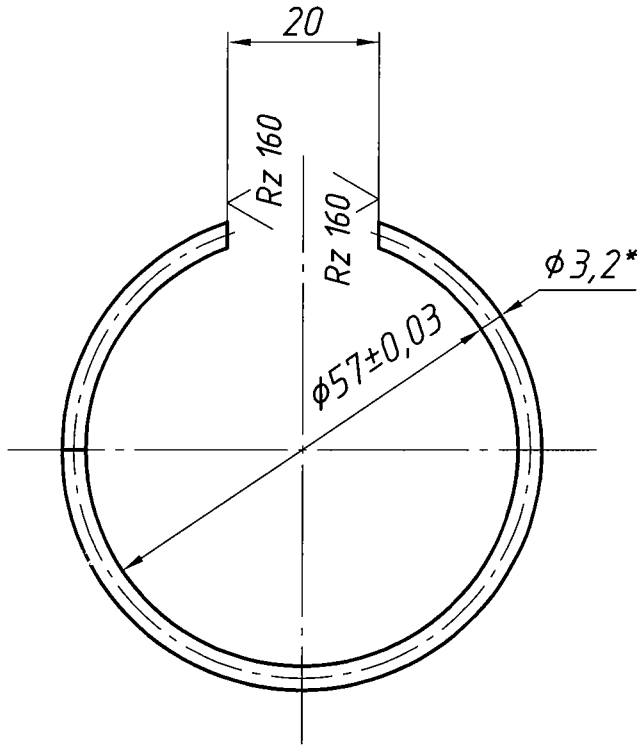
Подп. и дата

Инв. № подл.

Изм.	Лист	№ докум.	Подп.	Дата
Разраб.		Греку		11.21z
Проб.		Халилов		
Т.контр.				
Нач. отд.		Чокан		
Н.контр.		Халилов		
Утв.				

✓(✓)

0154.150.100.06



1. Н14.
2. *Размер для справки.
3. Материал: сталь 65Г ГОСТ 1050-74.

Перв. примен.

Справ. №

Подп. и дата

Инв. № дубл.

Взам. инв. №

Подп. и дата

Инв. № подл.

0154.150.100.06				
Кольцо				
Лит.	Масса	Масштаб		
	0,01	1:1		
Лист 1		Листов 1		
Проволока II-3,2 ГОСТ 9389-75				
ММЗ ПКО				

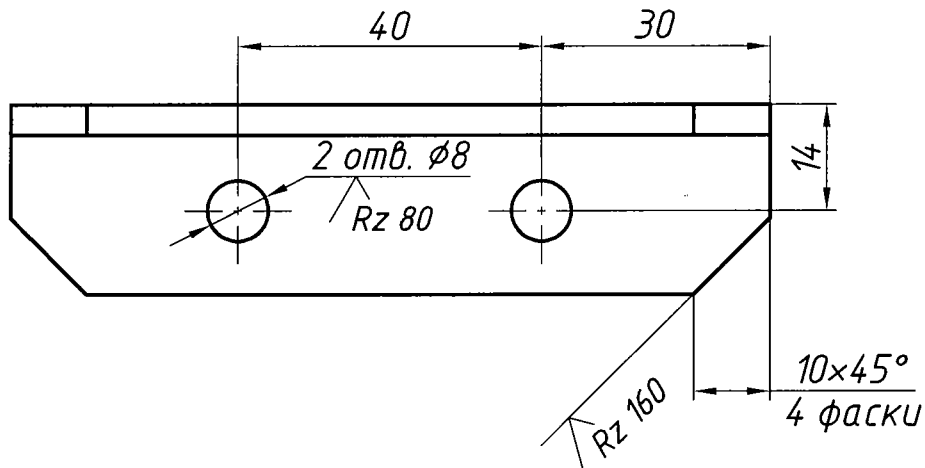
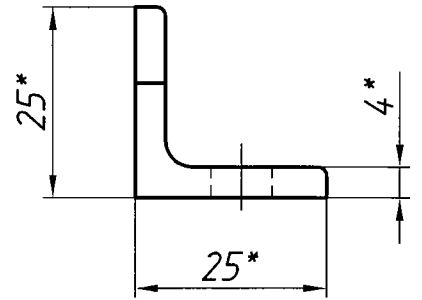
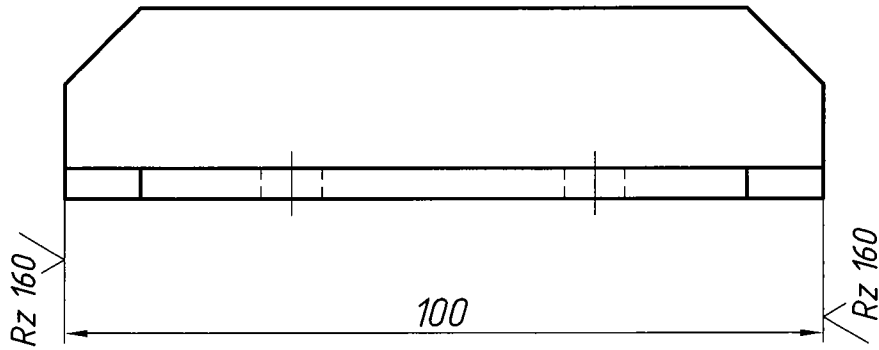
Изм.	Лист	№ докум.	Подп.	Дата
Разраб.		Греку		11.21г
Проб.		Халилов		
Т.контр.				
Нач. отд.		Чокан		
Н.контр.		Халилов		
Утв.				

0154.150.100.07



Перв. примен.

Справ. №



1. H14; h14; $\pm \frac{IT14}{2}$.
2. *Размеры для справок.

Подп. и дата

Инв. № дубл.

Взам инв. №

Подп. и дата

Инв. № подл.

0154.150.100.07

Уголок

Лит.	Масса	Масштаб
	0,15	1:1
Лист 1	Листов 1	

Изм.	Лист	№ докум.	Подп.	Дата
Разраб.		Греку		11.21z
Проб.		Халилов		
Т.контр.				
Нач. отд.		Чокан		
Н.контр.		Халилов		
Утв.				

Уголок $\frac{25 \times 25 \times 4 - В \text{ ГОСТ } 8509 - 86}{\text{Ст 3сп ГОСТ } 535 - 79}$

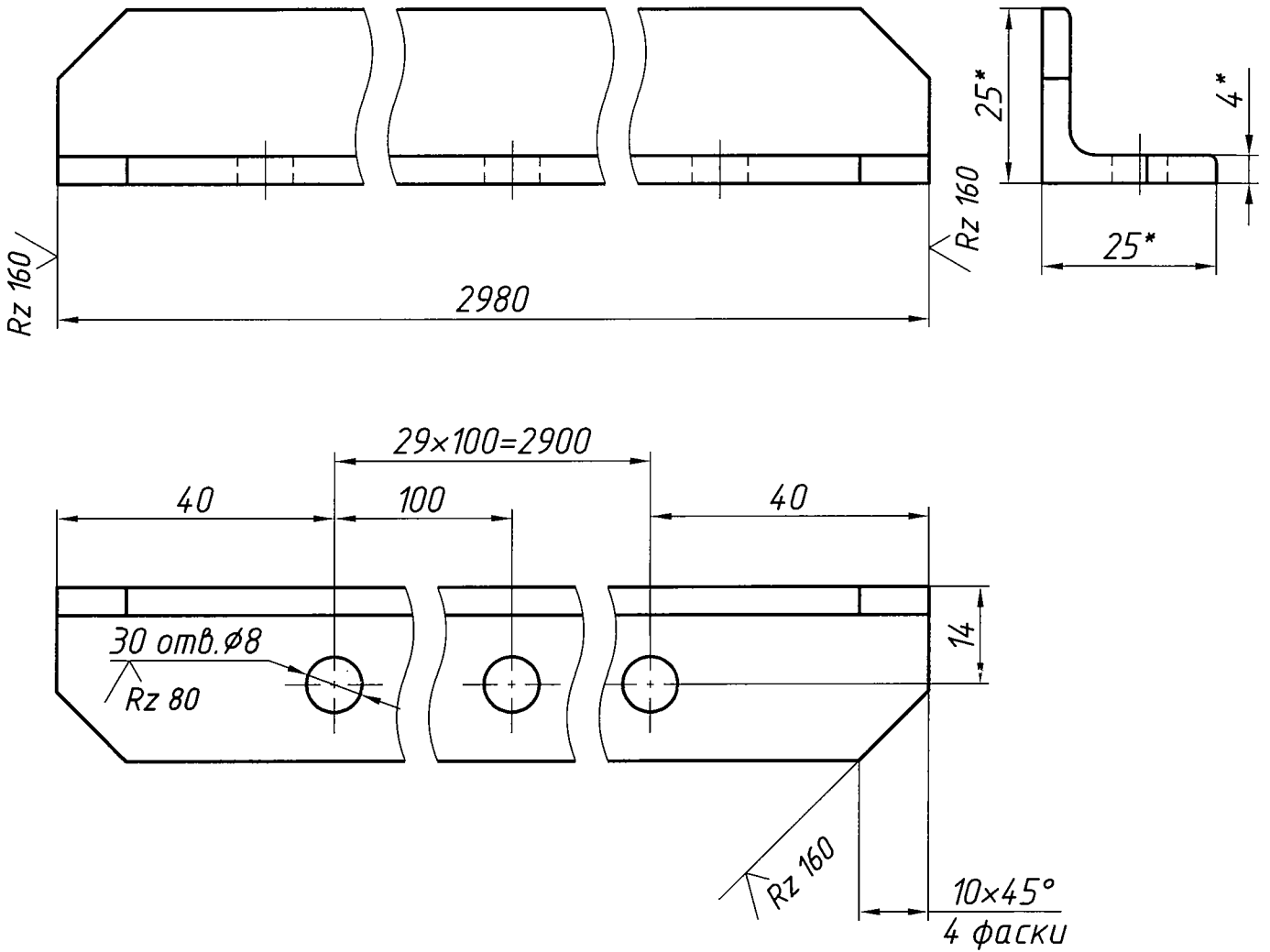
ПКО ММЗ

0154.150.100.08

✓(✓)

Перв. примен.

Справ. №



1. H14; h14; $\pm \frac{IT14}{2}$.
2. *Размеры для справок.

Подп. и дата

Инв. № дубл.

Взам инв. №

Подп. и дата

Инв. № подл.

0154.150.100.08

Уголок

Лит.	Масса	Масштаб
	4,4	1:1
Лист 1	Листов 1	

Изм.	Лист	№ докум.	Подп.	Дата
Разраб.		Греку	<i>[Signature]</i>	11.21z
Проб.		Халилов		
Т.контр.				
Нач. отд.		Чокан		
Н.контр.		Халилов		
Утв.				

Уголок 25x25x4-В ГОСТ 8509-86
СтЗсп ГОСТ 535-79

ПКО ММЗ