



ОАО «МОЛДАВСКИЙ МЕТАЛЛУРГИЧЕСКИЙ ЗАВОД»

21.09.2022 № 1002-42-45

на № \_\_\_\_\_ от \_\_\_\_\_



ОАО  
«ММЗ»



ВАТ «МОЛДАВСЬКИЙ МЕТАЛУРГІЙНИЙ ЗАВОД»

5500, Молдова, г. Рыбница, ул. Индустриальная, 1  
1, Industrialnaya str., Rybnitsa, 5500, Moldova



Validate with the  
CARES Cloud App

## ПОТЕНЦИАЛЬНЫМ ПОДРЯДЧИКАМ

г. Рыбница

«21» сентября 2022

ОАО «Молдавский металлургический завод» предлагает всем потенциальным подрядчикам рассмотреть возможность выполнения работ по увеличению аспирационного зонта ДСП-2, с устройством новых газоходов на крыше ЭСПЦ, согласно проекту 0154.150-КМ.

**Срок выполнения работ – два месяца.**

К участию в тендере допускаются хозяйствующие субъекты в форме юридического лица, имеющие лицензии на вид деятельности, являющейся предметом тендера, в случае если такая деятельность подлежит лицензированию в соответствии с действующим законодательством ПМР.

Для участия в тендере претендент должен представить коммерческое предложение (заявку) с приложением следующих документов:

- копию свидетельства о регистрации юридического лица (если впервые работает с заводом);
- копию выписка из единого государственного реестра юридических лиц;
- копию лицензии на вид деятельности, являющейся предметом тендера, в случае если данный вид деятельности подлежит лицензированию в соответствии с действующим законодательством ПМР;
- справку о наличии либо об отсутствии задолженности по платежам в бюджет всех уровней и государственные внебюджетные фонды;
- данные о субподрядчике (в случае привлечения такового);

САТД «УЗИНА МЕТАЛУРЖИКЭ МОЛДОВЕНЯСКЭ»

JSC «MOLDOVA STEEL WORKS»

Тел. : (373 555) 7-61-41  
Факс: (373 555) 7-60-95

e-mail: [aommz@aommz.com](mailto:aommz@aommz.com)  
<http://www.aommz.com>

Tel : (373 555) 7-61-41  
Fax: (373 555) 7-60-95

- данные о составе и квалификации технического и производственного персонала;

- гарантийные обязательства;

- расчет сметной стоимости в рублях ПМР (смета Исполнителя);

- график выполнения работ;

- другие документы (по запросу Заказчика).

К участию в тендере не допускаются претенденты, организации которых находятся в состоянии реорганизации, ликвидации или банкротства.

За всей необходимой информацией обращаться: ОАО «ММЗ», здание заводоуправления, 3 этаж, каб. 304 (отдел планирования ремонтов Управления ремонтов) - инженер Воложанина Людмила Григорьевна, тел/факс (555) 7 70 53, E-mail: [lvolozhanina@aommz.com](mailto:lvolozhanina@aommz.com)

Коммерческие предложения принимаются - **в срок до 30.09.2022 года** по следующим электронным адресам:

1) Отдел планирования ремонтов УР - [lvolozhanina@aommz.com](mailto:lvolozhanina@aommz.com)

2) Служба безопасности (в копию) - [sb@aommz.com](mailto:sb@aommz.com), [vkunitskiy@aommz.com](mailto:vkunitskiy@aommz.com)

Информация о всех запросах ОАО «ММЗ» на выполнение работ подрядным способом размещена на официальном сайте <https://www.aommz.com/> в разделе «ПОДРЯДЫ».

С уважением,

Технический директор



О.Л. Кучеренко

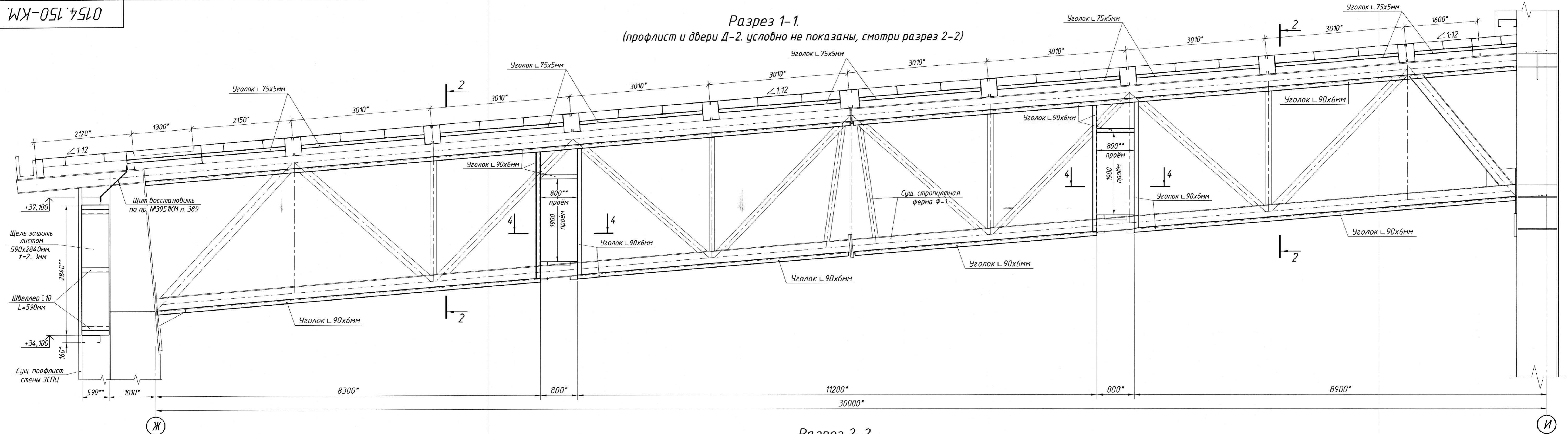
УР

(555) 7-78-85, 7 70 53, 7 62 63

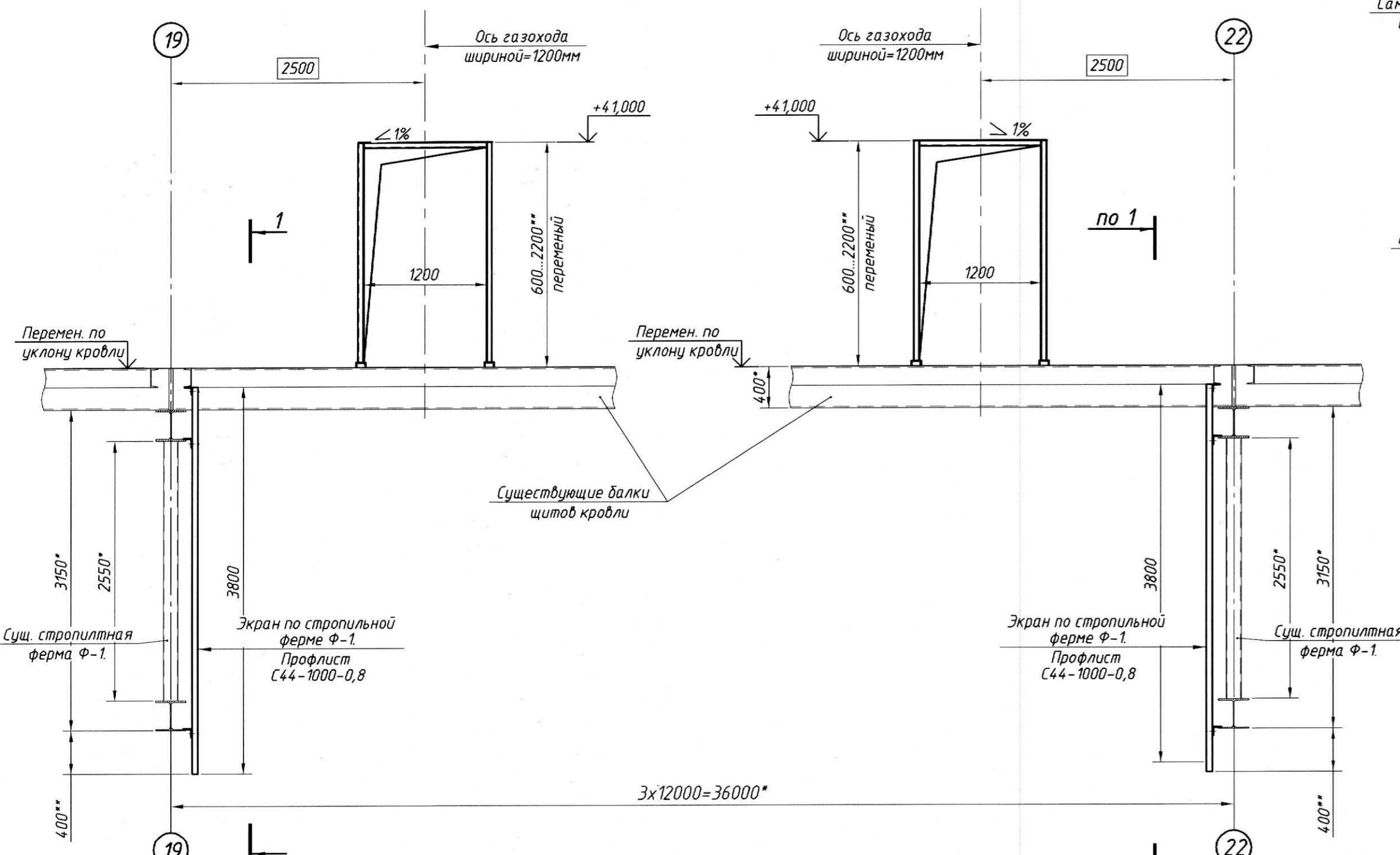
E-mail: [lvolozhanina@aommz.com](mailto:lvolozhanina@aommz.com)

ВИЗА: П.В. Шестопал

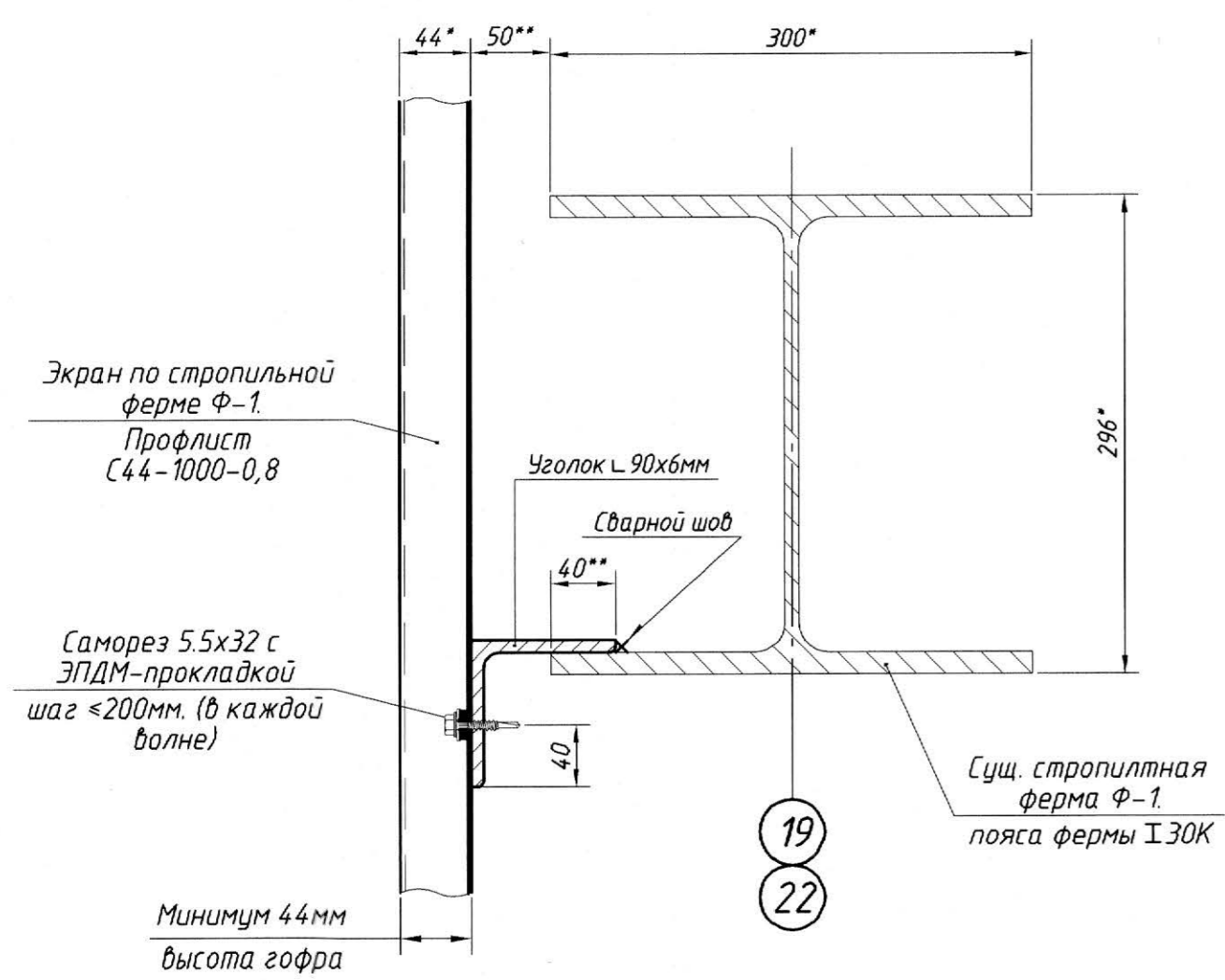
Разрез 1-1  
(профлист и двери Д-2 условно не показаны, смотри разрез 2-2)



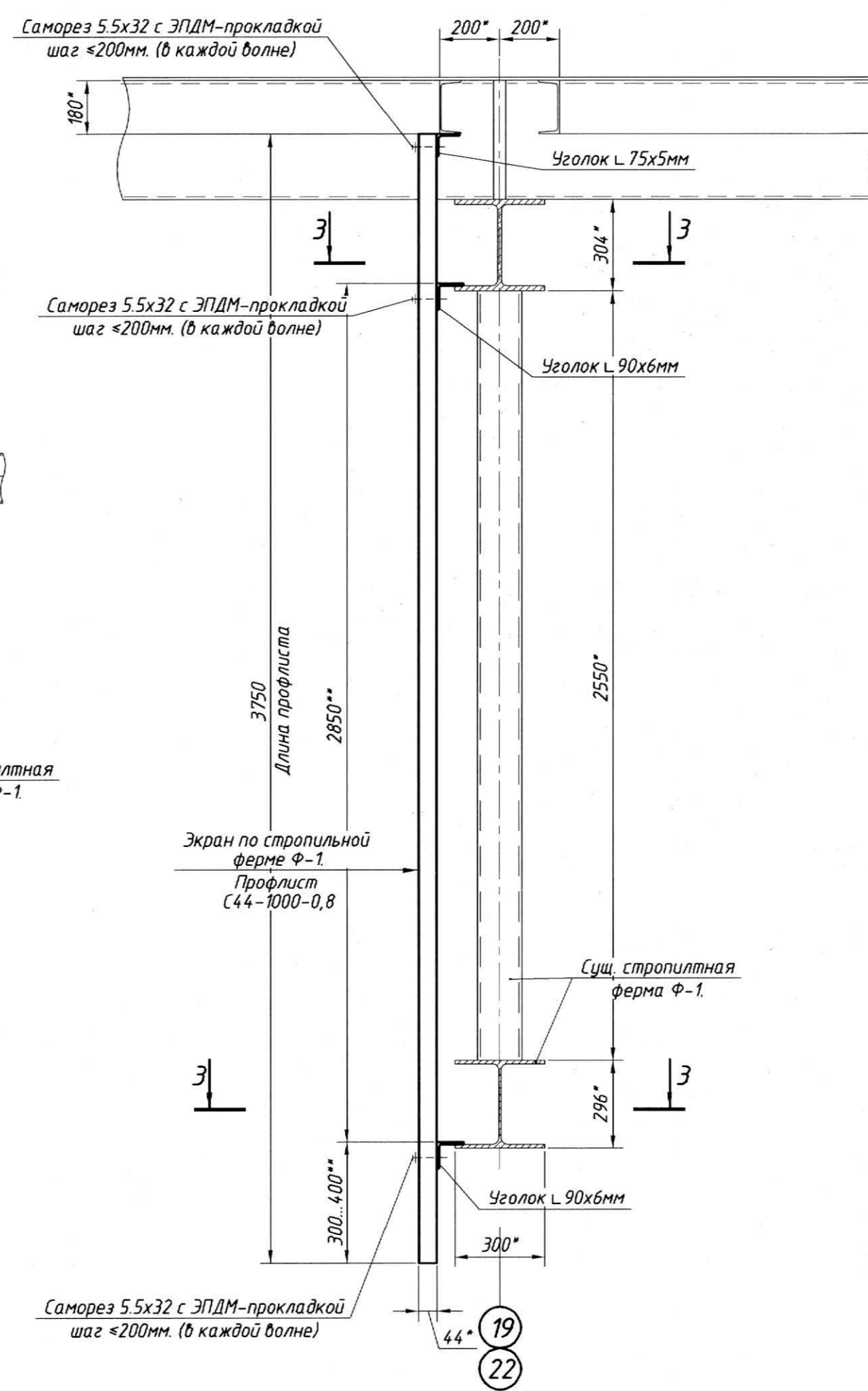
Монтажная схема.



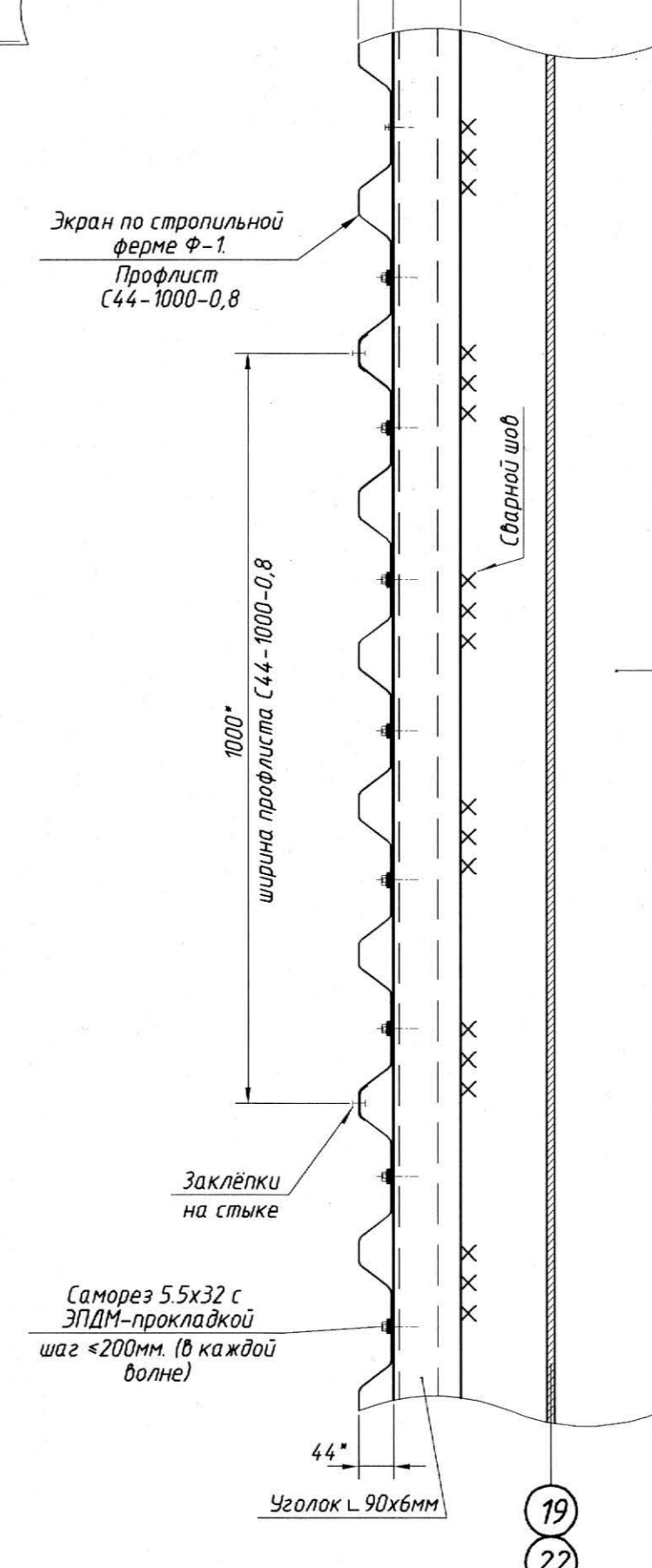
Узел крепления профлиста.



Разрез 2-2.



Разрез 3-3.



Ведомость расхода материалов на устройство 2 экранов по стропильным фермам Ф-1.

Поз.	Обозначение	Наименование	Кол.-во.	Масса, шт. кг.	Всего, кг.
-	0154.150-КМ лист-8	Дверь Д-2. (800x1900мм)	4 шт.	57	228
Защивка 2 щелей по ряду "Ж".					
1	Детали нарезать и подогнать на месте	Лист 590x284.0x3мм	2шт.	27	54
2		Швеллер №10. L=590мм	6шт.	3.436	20.7
2 экрана по стропильным фермам					
6	Детали нарезать и подогнать на месте	Уголок Л 90x90x6мм.	144 м.п.	-	1200
5		Уголок Л 75x5мм	60 м.п.	-	413
3		Профлист С44-1000-0,8 (или С50..С60)	220 м <sup>2</sup>	-	1628
4		Саморезы для крепления профлиста	1000шт.	-	-
7					
Итого металла на устройство 2 экранов кг.:					3544кг.
Допускается (из наличия) использование профлиста с высотой гофра h=50мм, h=57мм или h=60мм. и толщиной листа заготовки t=0,7...0,8мм.					

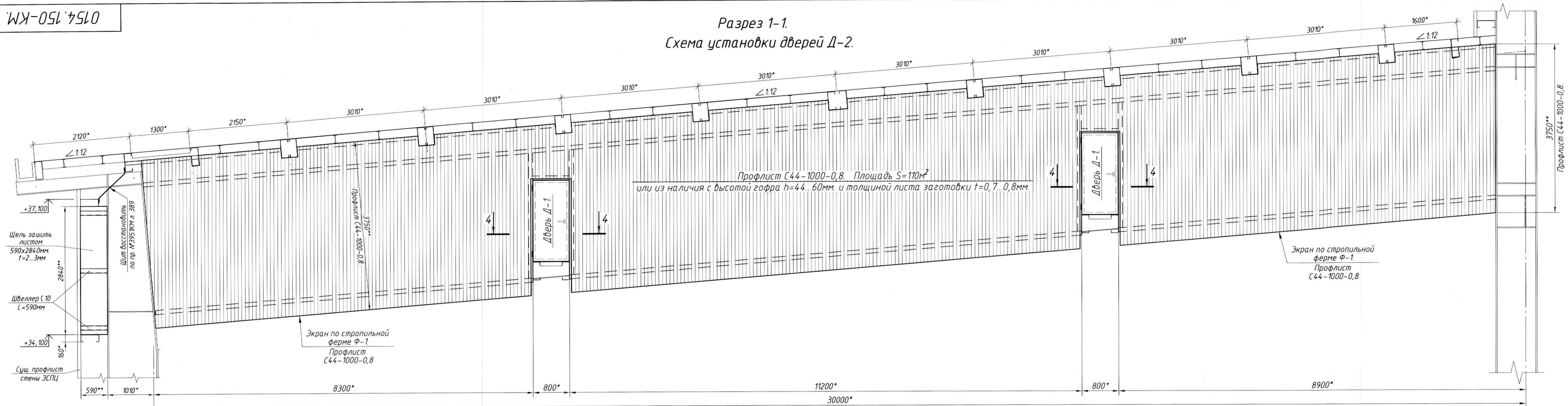
- Настоящий проект выполнен по заданию ЦЭПО №12 от 01.02.2021г.
- Настоящий проект предусматривает увеличение аспирационного зонта ДСП-2, с устройством новых газоходов на крыше ЭСПЦ в осях "19"- "22", "Ж"- "И".
- Настоящий проект рассматривать совместно с проектом №0154.150.100.004.
- Все детали подогнать друг к другу при сборке на монтаже.
- Электроды по технологии сварки.
- Катеты швов по толщине металла, швы сплошные по всей длине примыкания свариваемых элементов (кроме оговоренных).
- Дефекты в сварных швах не допускаются, вести постоянный контроль качества сварных соединений.
- Стальные элементы окрасить двумя слоями эмали ПФ-115 по грунтушке ГФ-021.
- \*\* - размеры для справки.
- \*\* - размеры уточнять по месту.
- Настоящий лист рассматривать совместно с листом -8.

Общие указания по устройству экранов из профлиста.

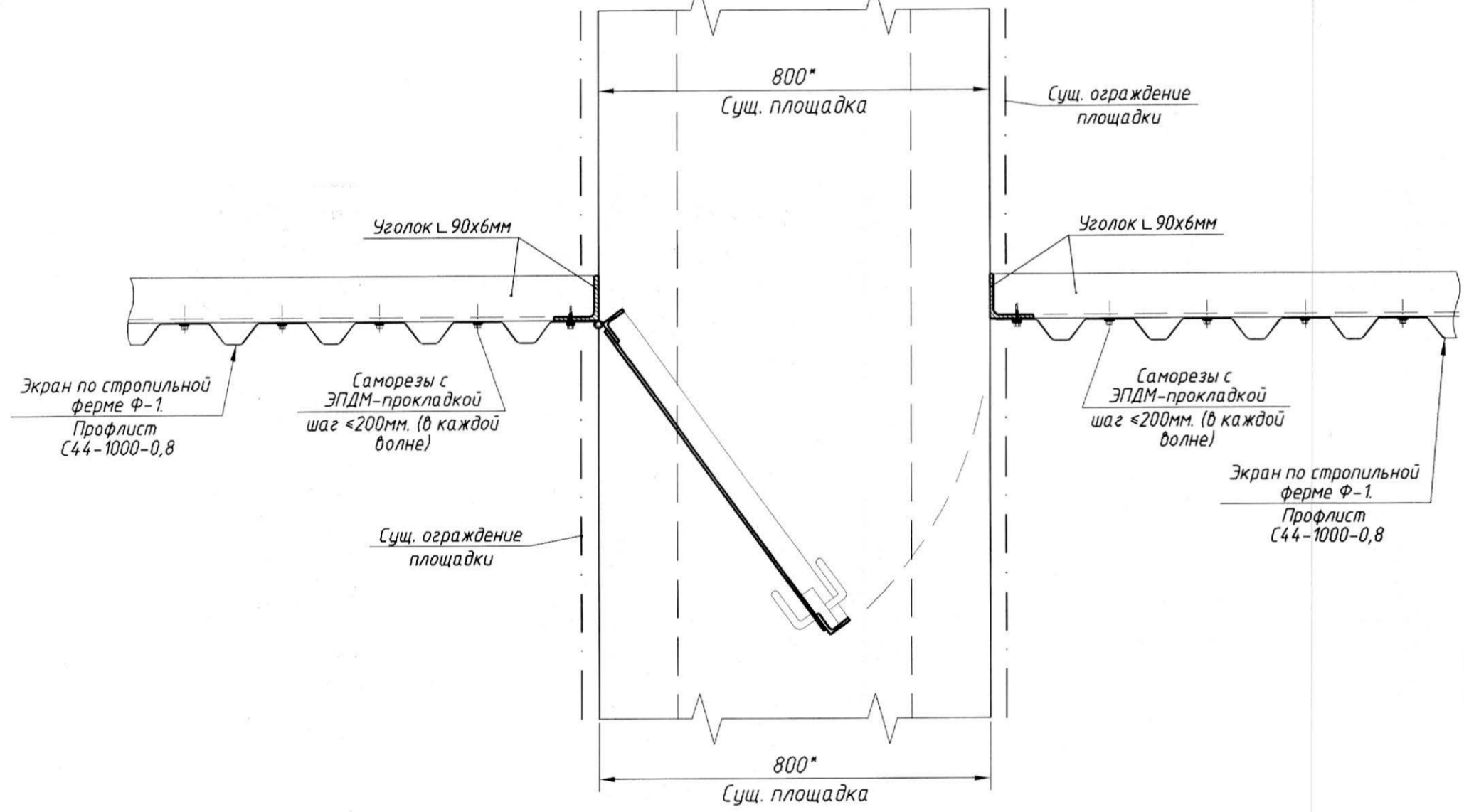
- Для устройства экранов должен применяться профлист с цинковым, алюмоцинковым или алюминиевым покрытием заготовки с защитно-декоративным лакокрасочным покрытием и высотой гофра не менее 44мм. и толщиной листа заготовки t=0,7...0,8мм.
- Допускается использование профлиста с высотой гофра h=50мм, h=57мм или h=60мм. и толщиной листа заготовки t=0,7...0,8мм.
- Крепление профлиста к прогонам следует выполнять в каждой волне самонарезающимися винтами с уплотнительной шайбой из неопреной резины толщиной 1 мм. Саморезы и шайбы для крепления профнастила должны быть оцинкованными. Самонарезающие винты и комбинированные заклёпки должны поставляться в комплекте с профлистом.
- Экраны должны быть сплошными, не иметь щелей.

0154.150-КМ.				ЭСПЦ. Увеличение аспирационного зонта ДСП-2, с устройством новых газоходов на крыше ЭСПЦ.	Сталь	Масса	Масштаб
Изм.	Кол. изм.	Лист № в эк.	Листов	Дата	РП		
Разраб.	Кодычкова О.С.		10.2.21	10.2.21	Лист-7	Листов-	
Проверил	Чокан В.М.		10.2.21		Устройство 2 экранов по стропильным фермам Ф-1. Разрезы. Узлы. Ведомость расхода		
Нач. ПКО					ПКО ММЗ		
Н.контр.	Утб				Копировал		
					Формат А1		

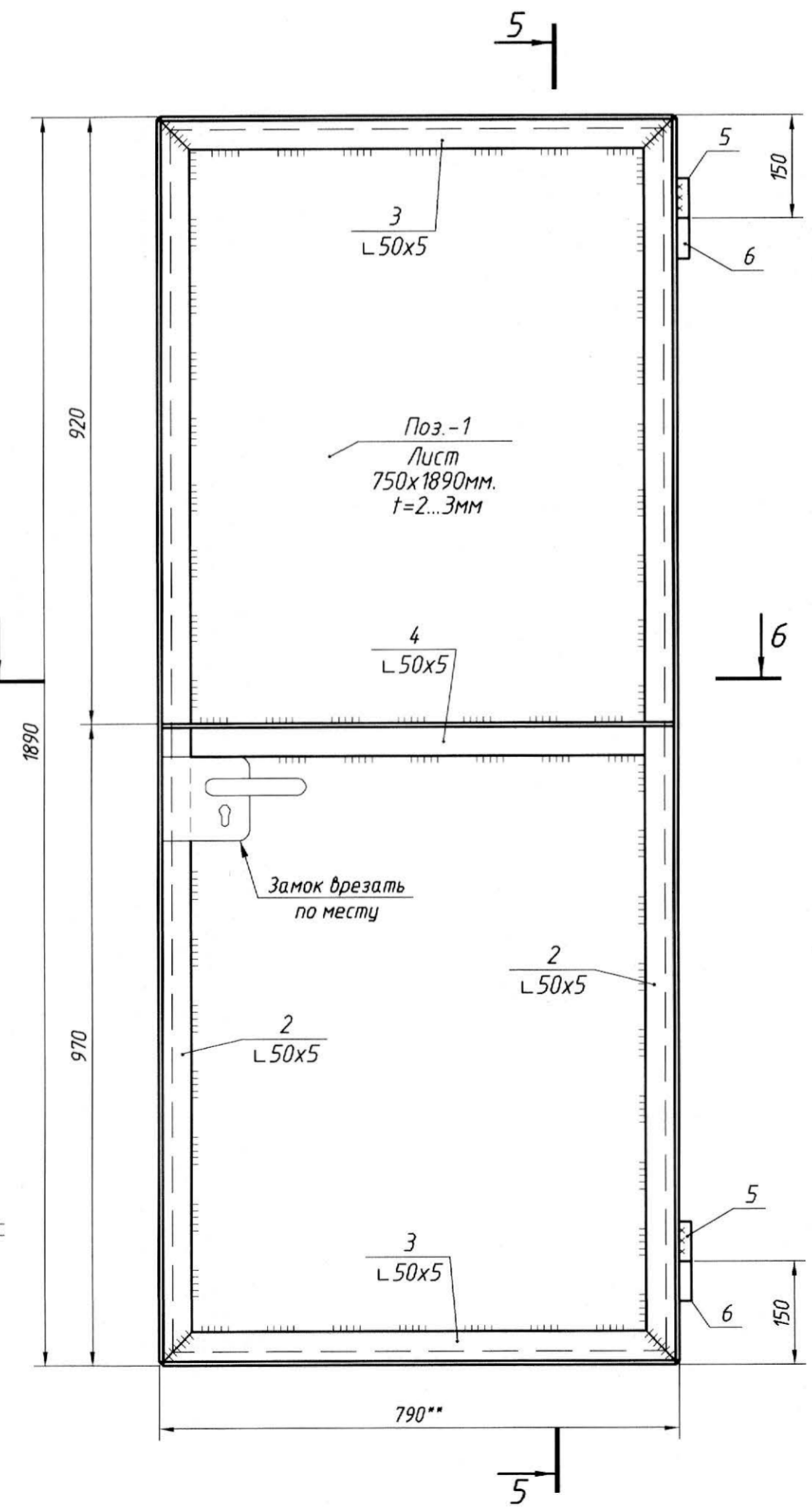
Разрез 1-1.  
Схема установки дверей Д-2.



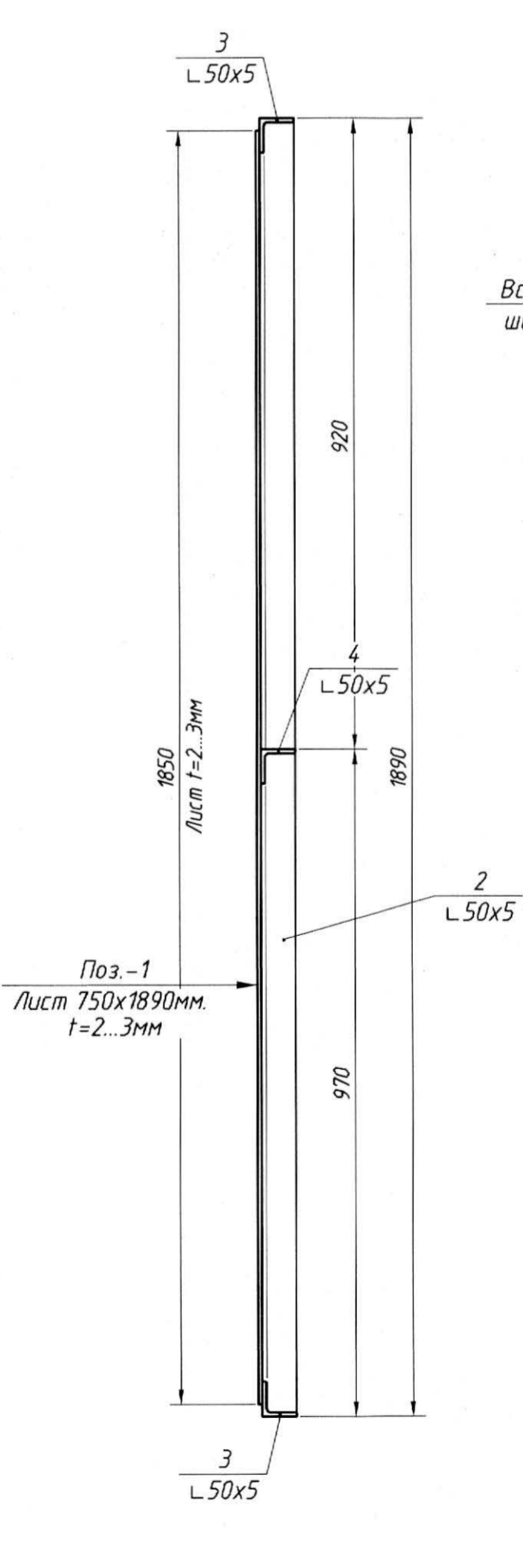
Разрез 4-4.



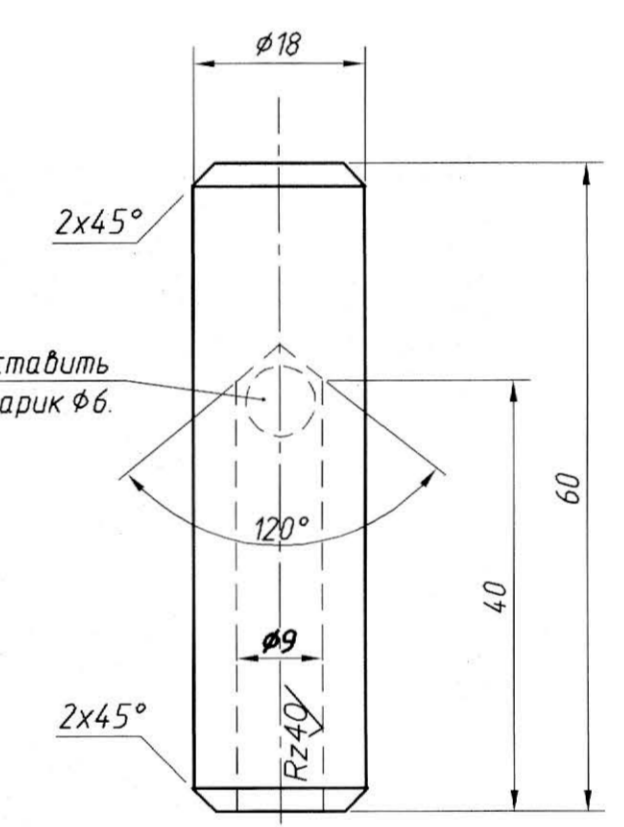
Дверь Д-2.  
(Изготовить 4 шт.)



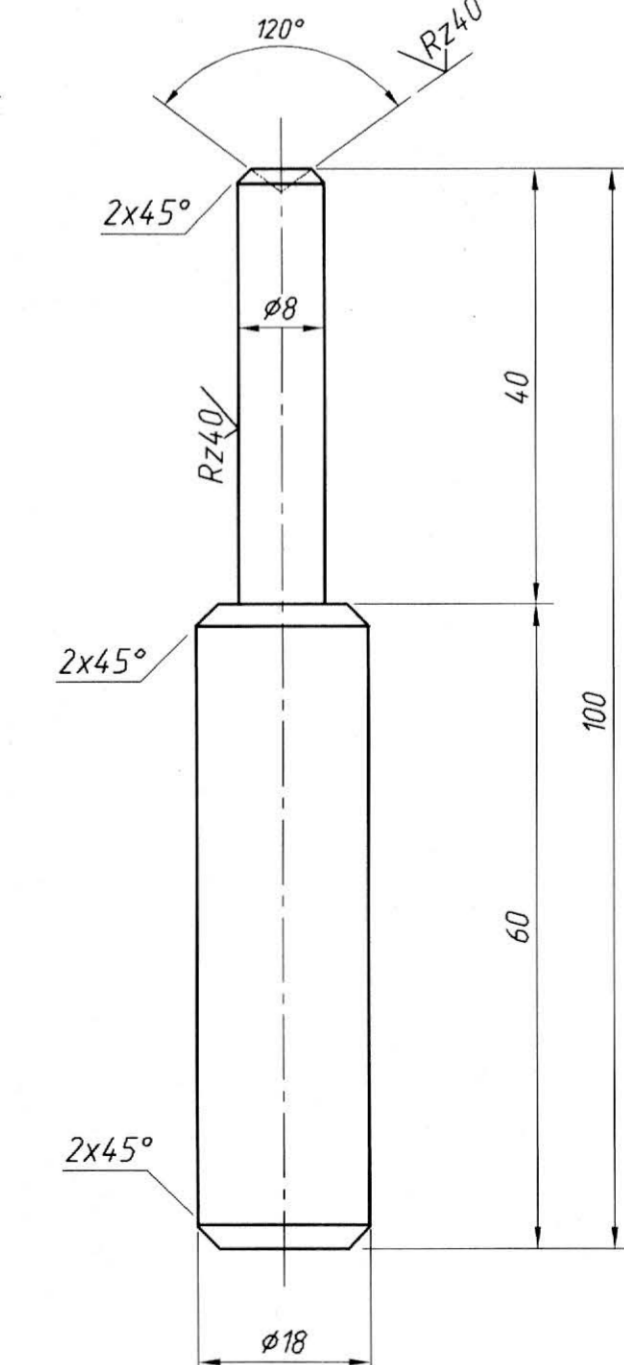
Разрез 5-5.



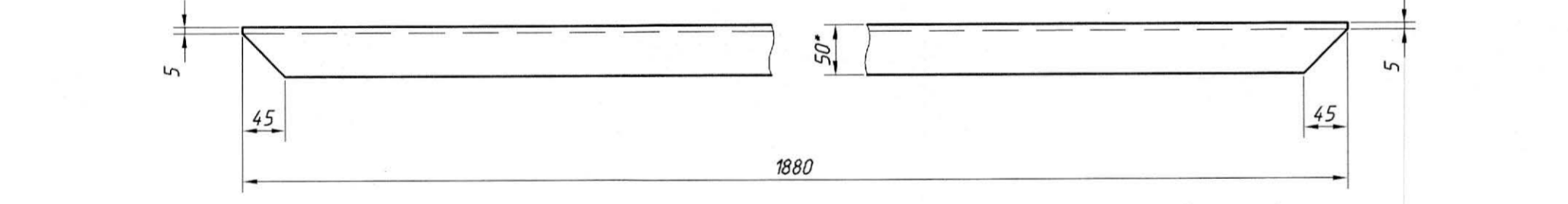
Поз.-5.



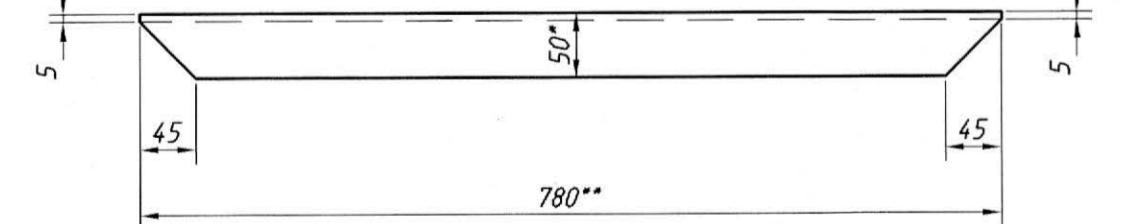
Поз.-6.



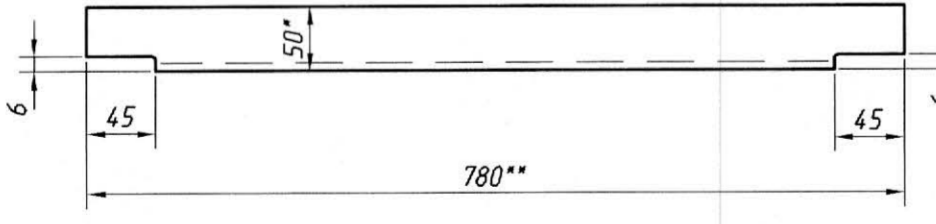
Поз.-2.



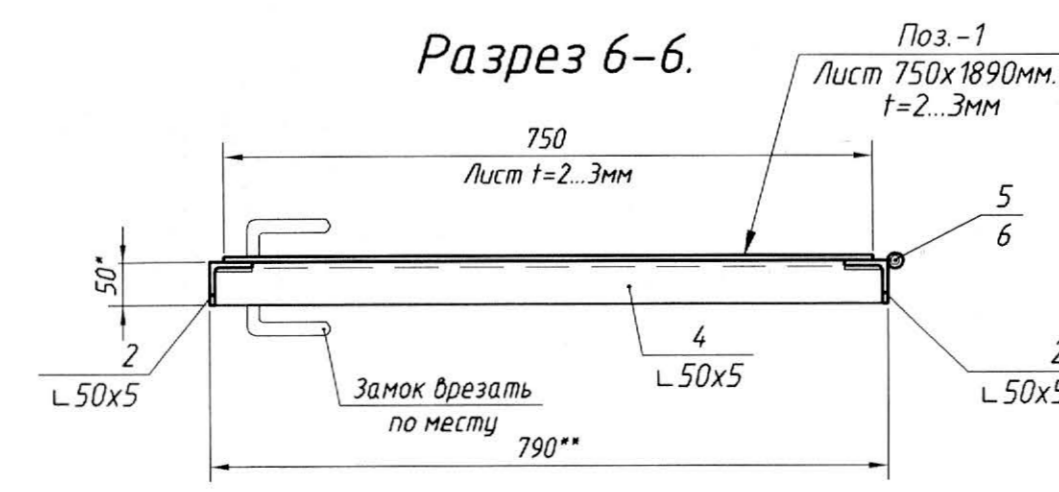
Поз.-3.



Поз.-4.



Разрез 6-6.



Спецификация расхода металла на 1 марку кг.

Марка	Поз.	Сечение	Длина	К-во		Масса кг.		Примеч.
				T	H	шт.	Общ.	
Дверь Д-2 (4шт.)	1	Лист - 750x2...3мм	1850	1	-	32.7	32.7	1 дверь = 5кг. 4 двери = 220кг
	2	Уголок L50x5мм	1880	2	-	7.1	14.2	
	3	Уголок L50x5мм	780**	2	-	2.95	5.9	
	4	Уголок L50x5мм	780**	1	-	2.95	2.95	
	5	$\phi 18$ А-1	60	2	-	0.12	0.24	
	6	$\phi 18$ А-1	100	2	-	0.2	0.4	
Замок, засов или шпингалет установить по месту								
Детали для 4 коробок двери (проём 800x1900мм)								
6	Уголок L90x6мм	800**	4	-	6.6	26.4	213кг.	Подрезать по месту
7	Уголок L90x6мм	2800**	8	-	23.32	186.6		
Итого на устройство всех 4 дверных проёмов кг.								447кг.

- Настоящий проект выполнен по заданию ЦЭПО №12 от 01.02.2021г.
- Настоящий проект предусматривает увеличение аспирационного зонта ДСП-2, с устройством новых газоходов на крыше ЭСПЦ в осях "19"- "22", "Ж"- "И".
- Настоящий лист предусматривает устройство 4 дверных проёмов в местах пересечения экрана с существующими площадками.
- Все детали подогнать друг к другу при сборке на монтаже.
- Электроды по технологии сварки.
- Катеты швов по толщине металла, швы сплошные по всей длине примыкания свариваемых элементов (кроме оголовных).
- Дефекты в сварных швах не допускаются, вести постоянный контроль качества сварных соединений.
- Стальные элементы окрасить двумя слоями эмали ПФ-115 по грунтовке ГФ-021.
- \*-размеры для справки.
- \*\*-размеры уточнять по месту.
- По усмотрению цеха дверь оборудовать замком, засовом или шпингалетами (установить по месту, на монтаже).
- По периметру коробки дверного проёма наклеить уплотнительную ленту или резиновую полоску (установить по месту, на монтаже).

Общие указания по устройству экранов из профлиста.

- Для устройства экранов должен применяться профлист с цинковым, алюмоцинковым или алюминиевым покрытием заготовки с защитно-декоративным лакокрасочным покрытием и высотой гофра не менее 44мм. и толщиной листа заготовки t=0,7...0,8мм.
- Допускается использование профлиста с высотой гофра h=50мм, h=57мм или h=60мм. и толщиной листа заготовки t=0,7...0,8мм.
- Крепление профлиста к прогонам следует выполнять в каждой волне самонарезающимися винтами с уплотнительной шайбой из неопреновой резины толщиной 1мм. Саморезы и шайбы для крепления профнастила должны быть оцинкованными. Самонарезающие винты и комбинированные заклёпки должны поставляться в комплекте с профлистом.
- Экраны должны быть сплошными, не иметь щелей.

Изм.	Конт.	Лист	М. док.	Подп.	Дата	ЭСПЦ. Увеличение аспирационного зонта ДСП-2, с устройством новых газоходов на крыше ЭСПЦ.	Стадия	Масса	Масштаб
Разраб.	Кобуцкина О.С.	10	22		10.22	Устройство 4 дверных проёмов 800x1900мм. Дверь Д-2. Разрезы. Узлы. Спецификация.	РП		
Проверил	Кобуцкина О.С.	10	22		10.22		Лист-8		
Нач. ПК	Чокан В.М.	10	22		10.22		Листов-		
Н. контроль									
Штб.									