



Validate with the  
CARES Cloud App

ОАО «МОЛДАВСКИЙ МЕТАЛЛУРГИЧЕСКИЙ ЗАВОД»

ВАТ «МОЛДАВСЬКИЙ МЕТАЛУРГІЙНИЙ ЗАВОД»

03.08.2022 № 1002-42-33

на № \_\_\_\_\_ от \_\_\_\_\_

ОАО  
«ММЗ»

5500, Молдова, г. Рыбница, ул. Индустриальная, 1  
1, Industrialnaya str., Rybnitsa, 5500, Moldova

## ПОТЕНЦИАЛЬНЫМ ПОДРЯДЧИКАМ

г. Рыбница

«03» августа 2022

ОАО «Молдавский металлургический завод» предлагает всем потенциальным подрядчикам рассмотреть возможность выполнения работ, согласно проекту 04.403 «Перекачка смеси нефтепродуктов отработанных (СНО) с нефтеловушки ТСЦ в резервуары ЦОП»

**Срок выполнения работ – два месяца.**

К участию в тендере допускаются хозяйствующие субъекты в форме юридического лица, имеющие лицензии на вид деятельности, являющейся предметом тендера, в случае если такая деятельность подлежит лицензированию в соответствии с действующим законодательством ПМР.

Для участия в тендере претендент должен представить коммерческое предложение (заявку) с приложением следующих документов:

- копию свидетельства о регистрации юридического лица (если впервые работает с заводом);
- копию выписка из единого государственного реестра юридических лиц;
- копию лицензии на вид деятельности, являющейся предметом тендера, в случае если данный вид деятельности подлежит лицензированию в соответствии с действующим законодательством ПМР;
- справку о наличии либо об отсутствии задолженности по платежам в бюджет всех уровней и государственные внебюджетные фонды;
- данные о субподрядчике (в случае привлечения такового);

САТД «УЗИНА МЕТАЛУРЖИКЭ МОЛДОВЕНЯСКЭ»

JSC «MOLDOVA STEEL WORKS»

Тел. : (373 555) 7-61-41  
Факс: (373 555) 7-60-95

e-mail: aommz@aommz.com  
http://www.aommz.com

Tel : (373 555) 7-61-41  
Fax: (373 555) 7-60-95

- данные о составе и квалификации технического и производственного персонала;

- гарантийные обязательства;

- расчет сметной стоимости в рублях ПМР (смета Исполнителя);

- график выполнения работ;

- другие документы (по запросу Заказчика).

К участию в тендере не допускаются претенденты, организации которых находятся в состоянии реорганизации, ликвидации или банкротства.

За всей необходимой информацией обращаться: ОАО «ММЗ», здание заводоуправления, 3 этаж, каб. 304 (отдел планирования ремонтов Управления ремонтов) - инженер Воложанина Людмила Григорьевна, тел/факс (555) 7 70 53, E-mail: [lvolozhanina@aommz.com](mailto:lvolozhanina@aommz.com)

Коммерческие предложения принимаются - **в срок до 15.08.2022 года** по следующим электронным адресам:

1) Отдел планирования ремонтов УР - [lvolozhanina@aommz.com](mailto:lvolozhanina@aommz.com)

2) Служба безопасности (в копию) - [sb@aommz.com](mailto:sb@aommz.com), [vkunitskiy@aommz.com](mailto:vkunitskiy@aommz.com)

Информация о всех запросах ОАО «ММЗ» на выполнение работ подрядным способом размещена на официальном сайте <https://www.aommz.com/> в разделе «ПОДРЯДЫ».

С уважением,

Технический директор



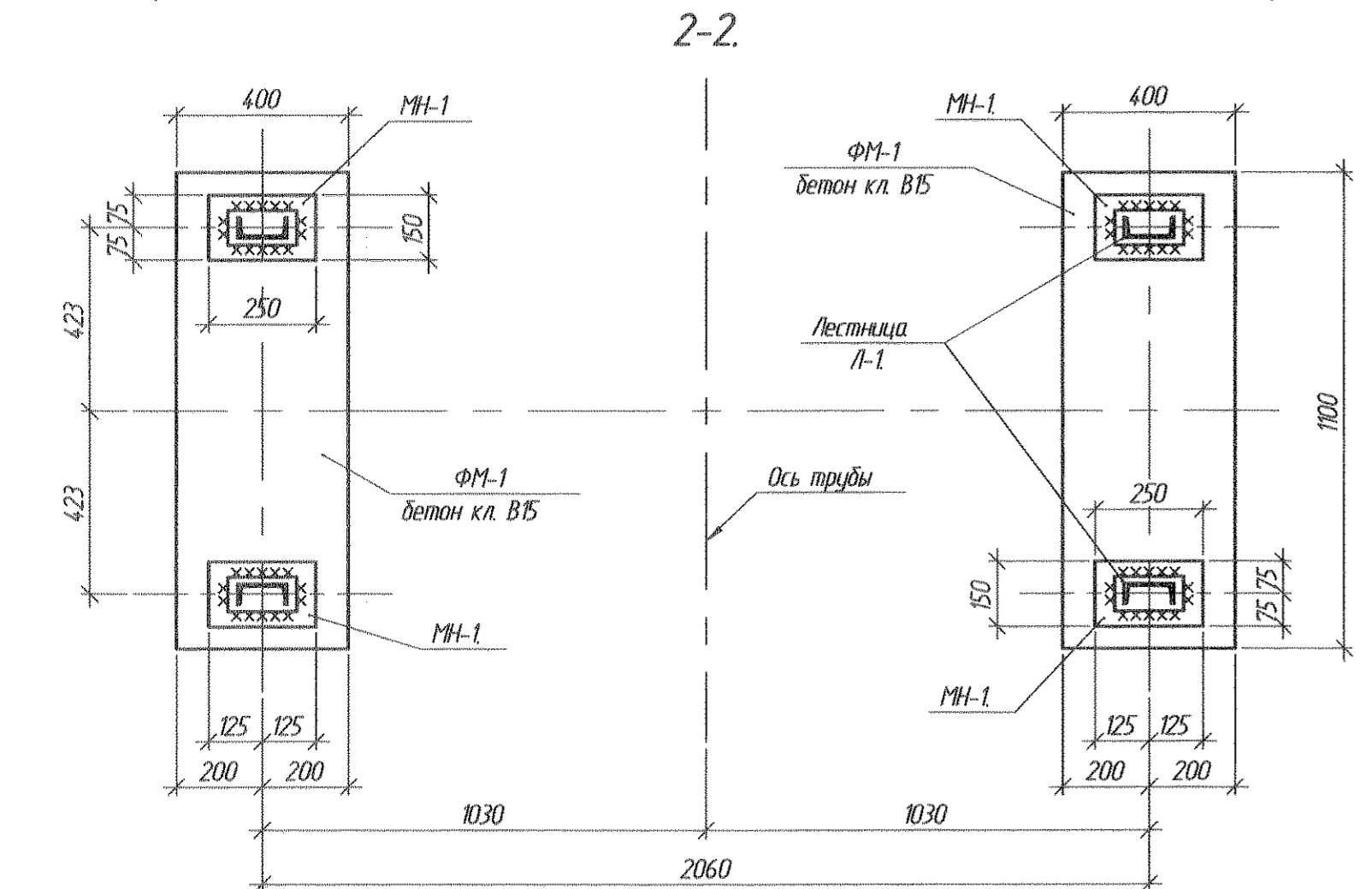
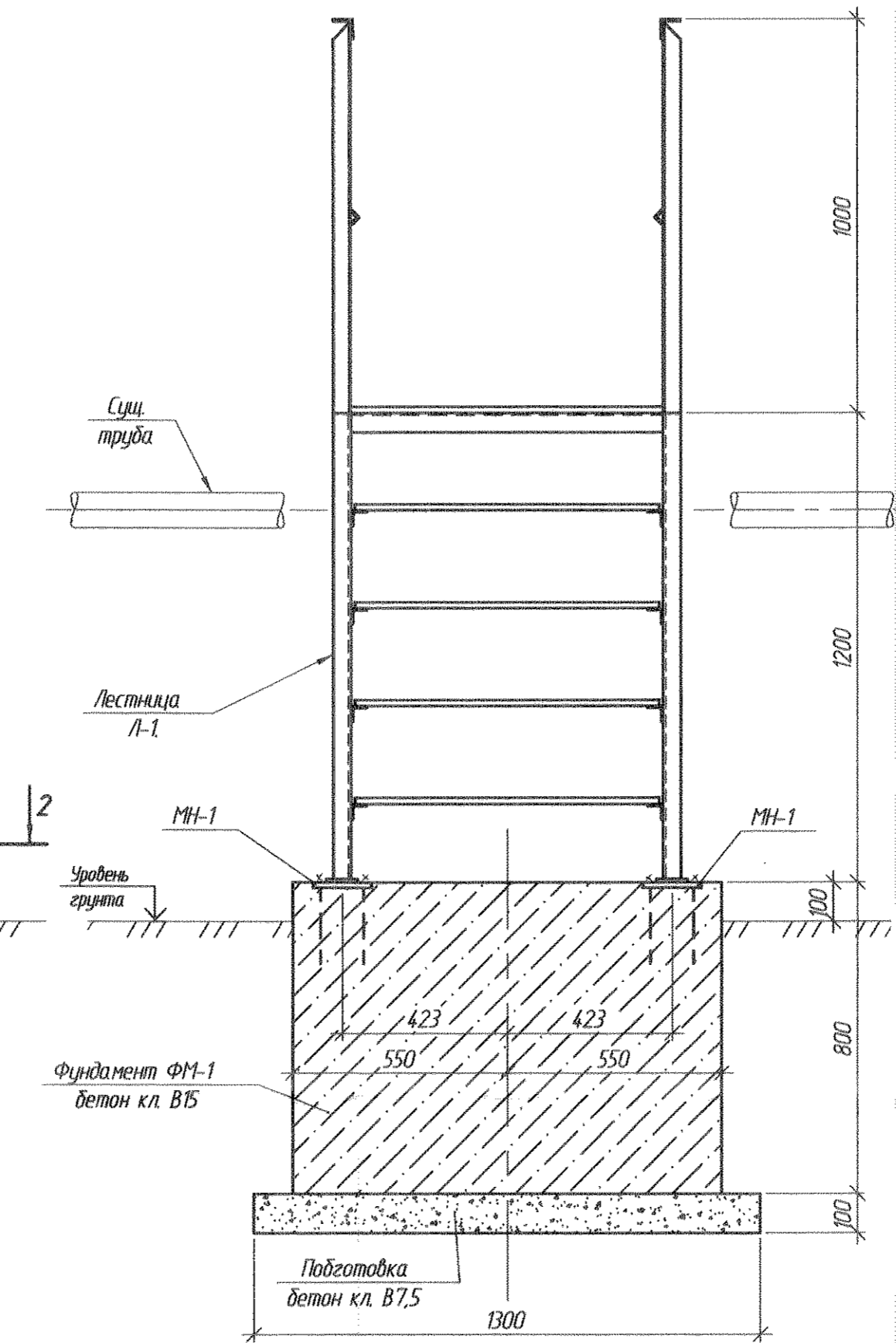
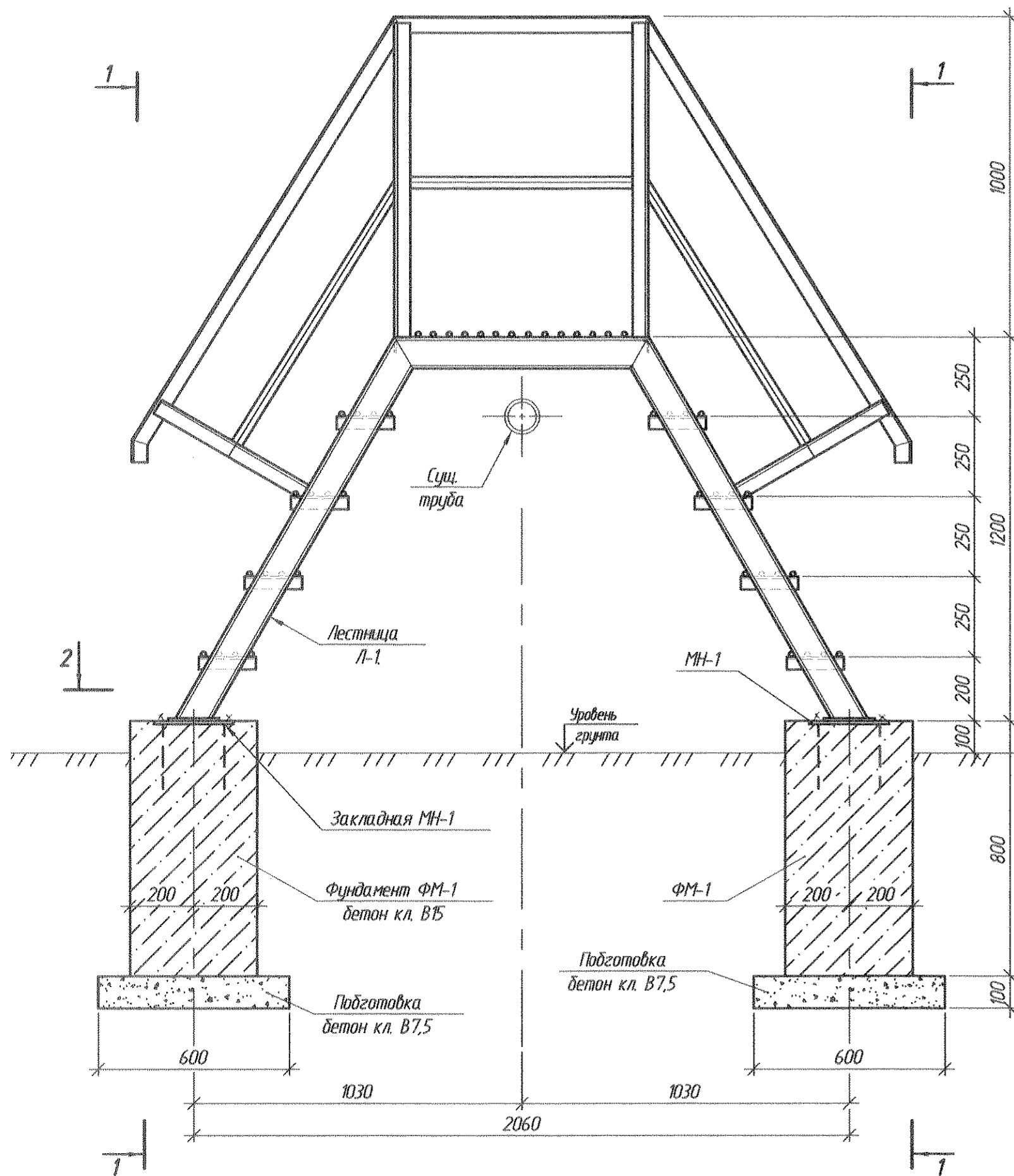
О.Л. Кучеренко

УР

(555) 7-78-85, 7 70 53, 7 62 63

E-mail: [lvolozhanina@aommz.com](mailto:lvolozhanina@aommz.com)

ВИЗА: П.В. Шестопал



Лист	Наименование	Примечание
1	Монтажная схема, разрезы 1-1, 2-2	
2	Лестница Л-1, закладная МН-1, спецификация	

Спецификация к схеме расположения

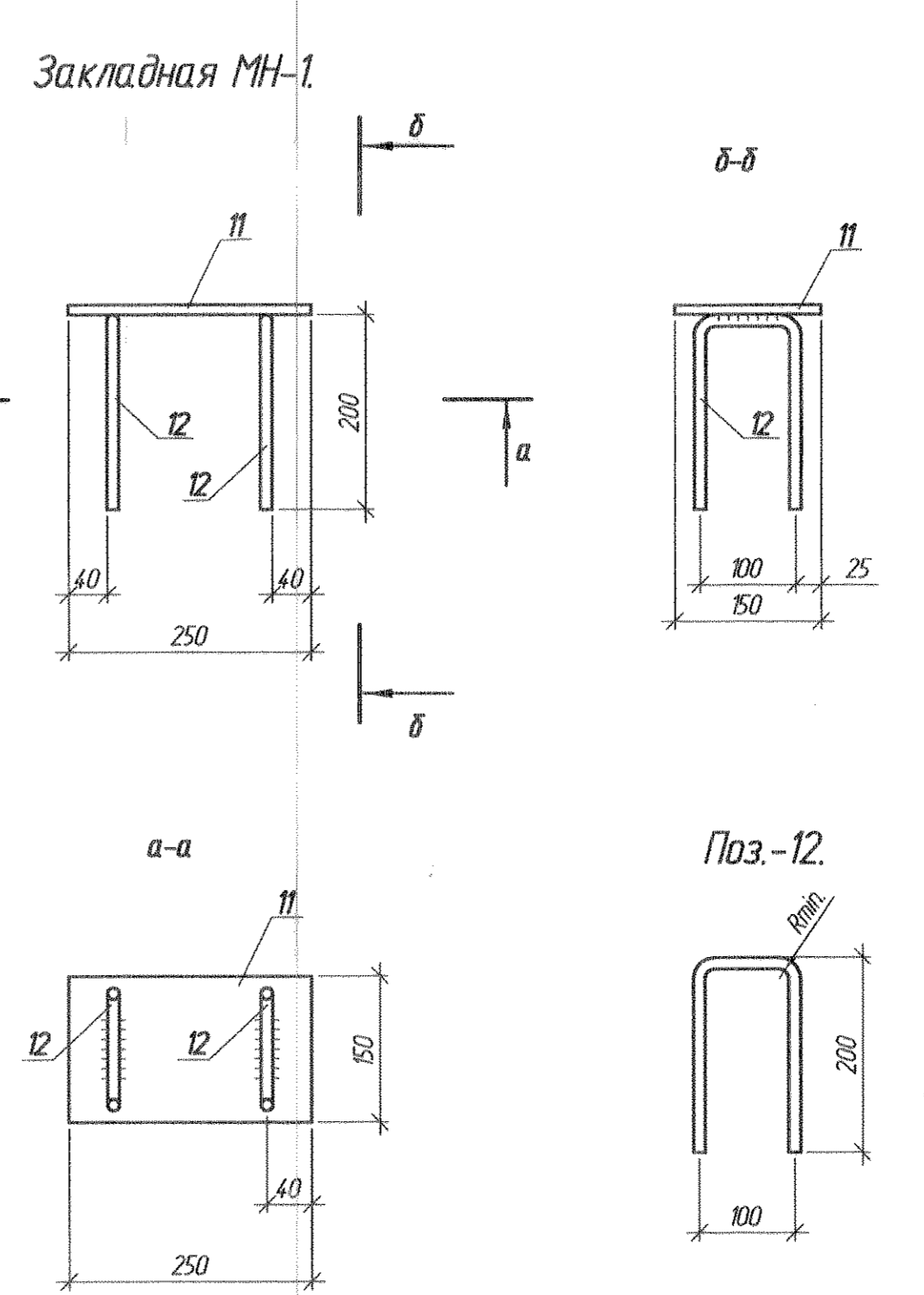
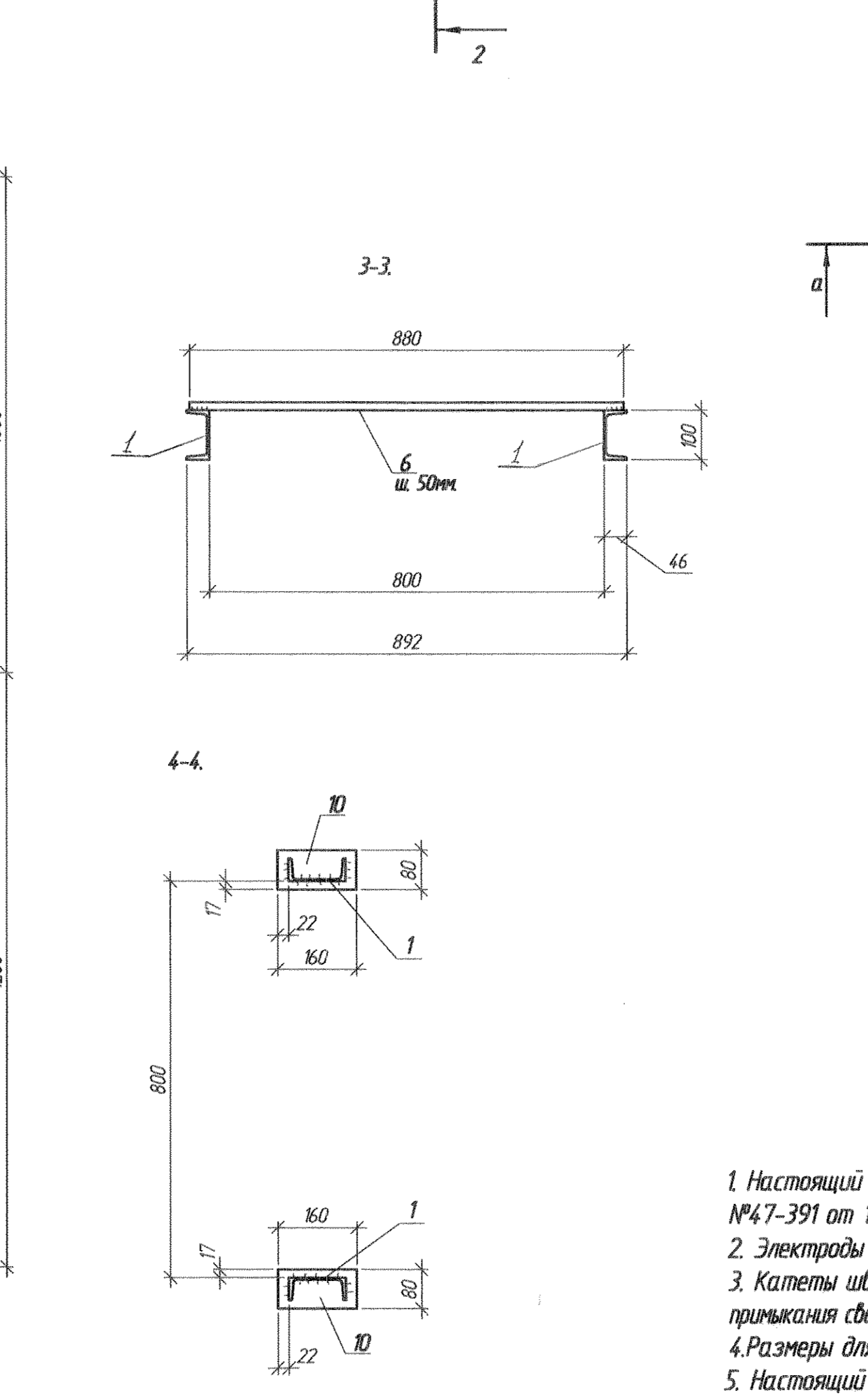
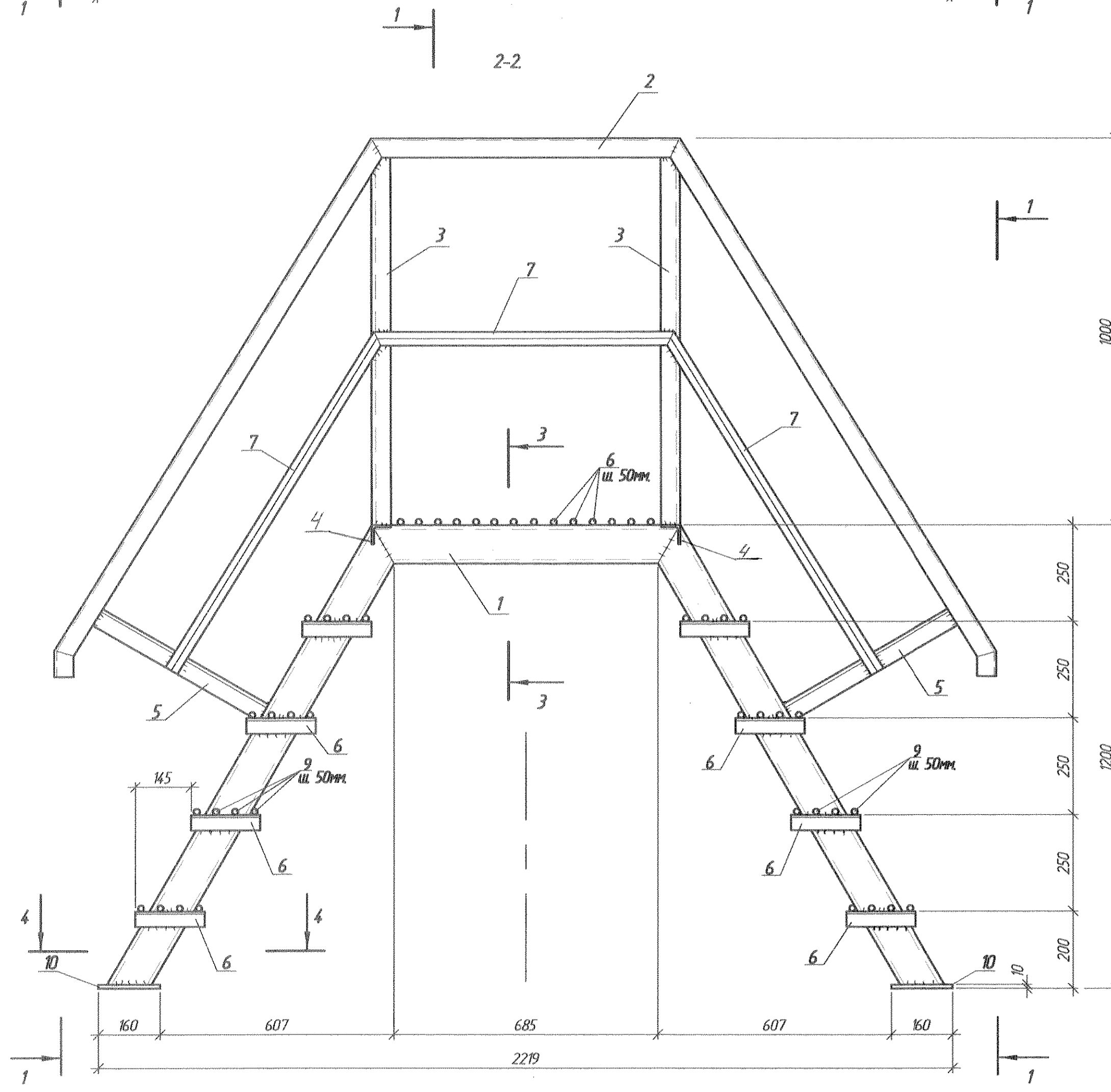
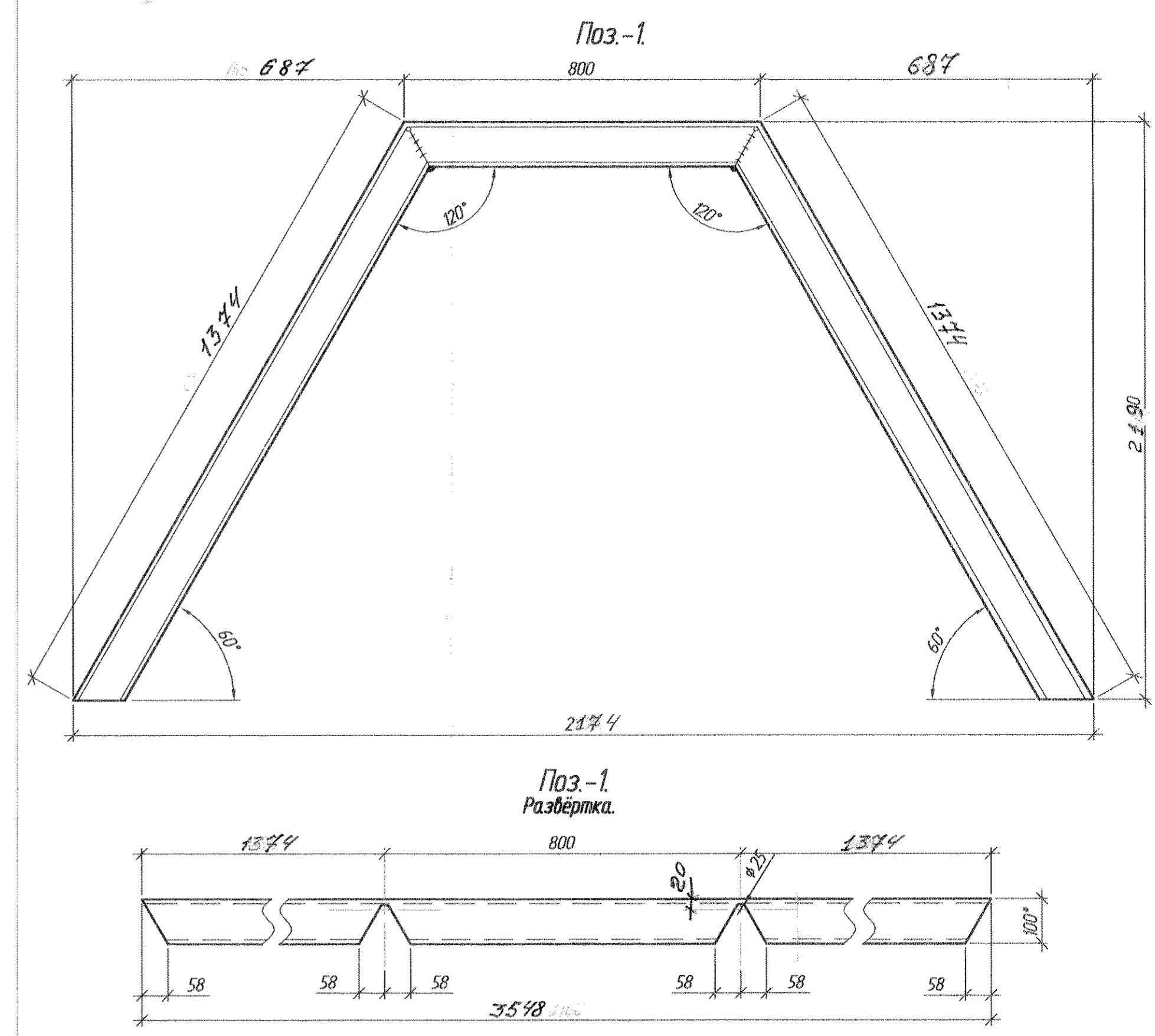
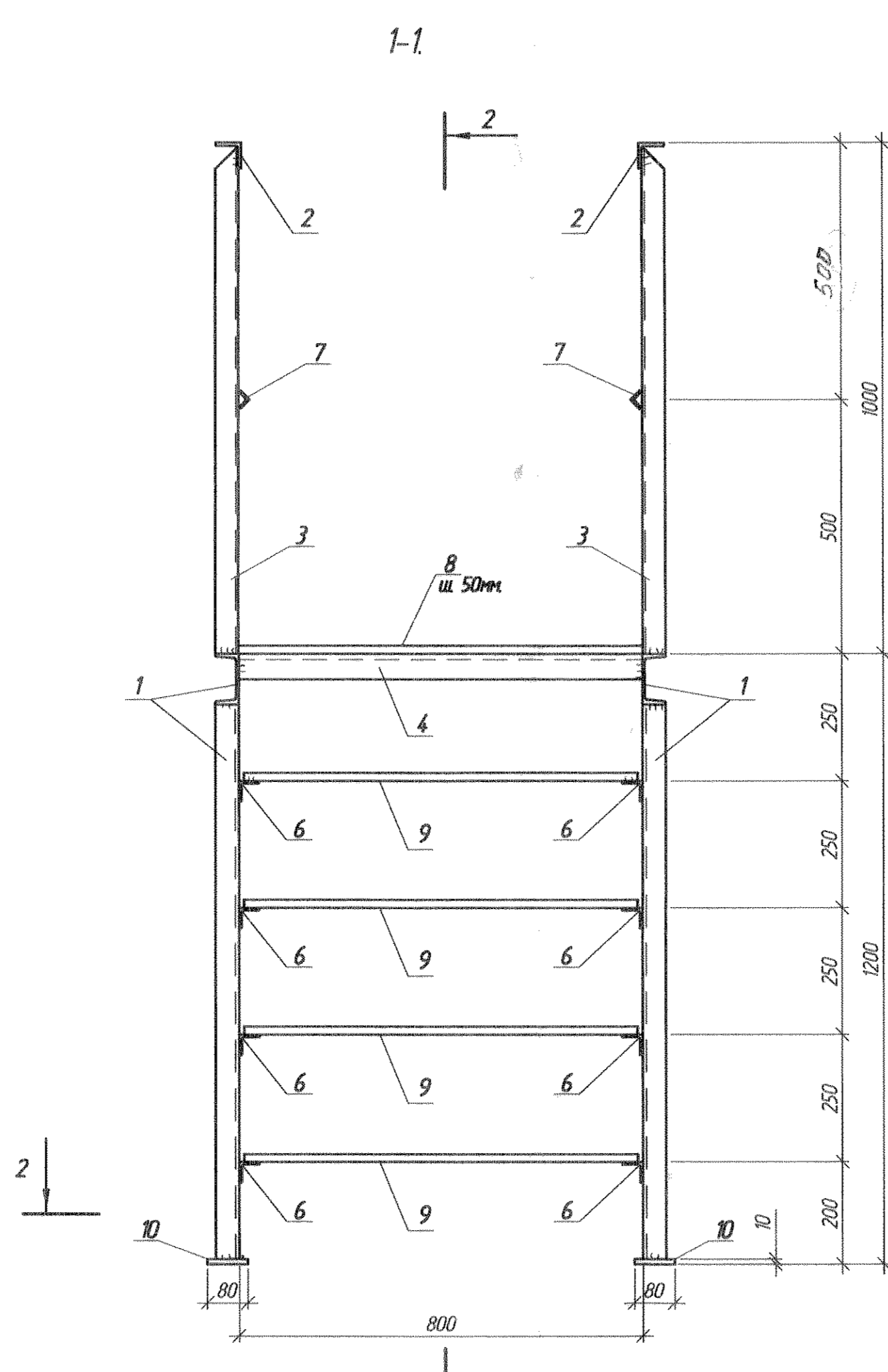
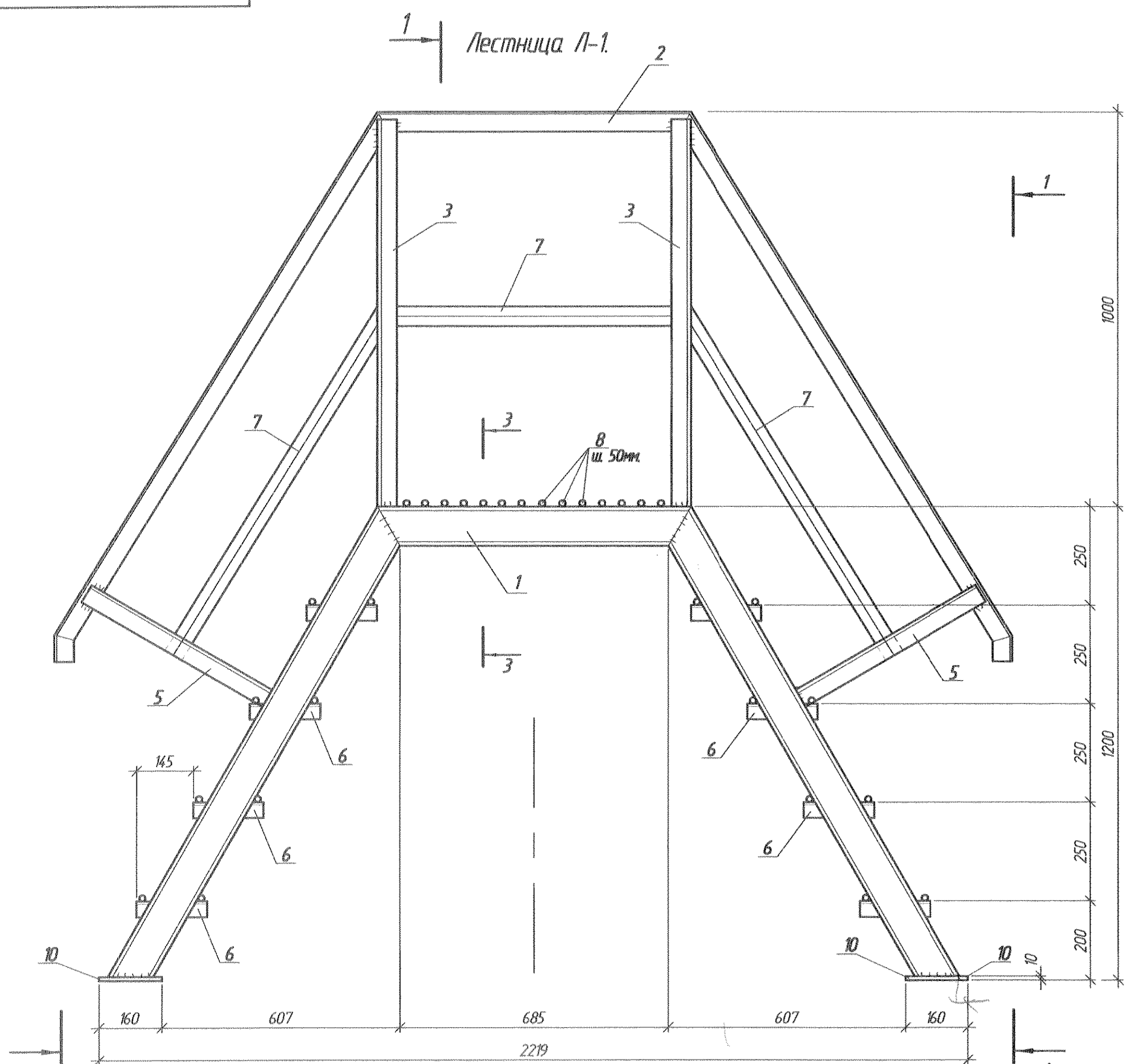
Марка	Обозначение	Наименование	Кол. шт.		Масса кг.		Примеч.
			Т	Н	Ед.	Общ.	
ФМ-1	04.403-АС л-1	Монолитный фундамент ФМ-1	4	-	840	3360	
МН-1	04.403-АС л-2	Закладная деталь МН-1	8	-	3,79	30,32	
Л-1	04.403-АС л-2	Лестница Л-1	2	-	217,16	434,32	

Спецификация монолитной Ж/Б конструкции

Форм. зона	Паз	Обозначение	Наименование	Кол. шт.	Примеч.	
			Монолитный фундамент ФМ-1	4		
			Изделия закладные			
		04.403-АС л-2	МН-1	2	3,79кг.	
			Материалы			
			Монолитный фундамент ФМ-1		Бетон кл. В15	0,35 м <sup>3</sup>
			Подготовка		Бетон кл. В7,5	0,08 м <sup>3</sup>

- Настоящий проект выполнен по заданию ТСС №143 от 29.05.2009г. исходящий №47-391 от 12.05.2009г.
- Настоящий проект выполнен на основании пр.№04.403-ТК. предусматривает установку двух пешеходных мостиков через трассу трубопровода.
- Настоящий лист рассматривается совместно с пр. №04.403-ТК. привязку пешеходных мостиков Л-1 смотри пр. №04.403-ТК. л.-1
- Электроды по технологии сварки.
- Катеты швов по толщине металла, швы сплошные по всей длине примыкания свариваемых элементов.
- \*-Размеры для справки.
- Настоящий лист рассматривать совместно с листом -2. пр. №04.403-АС.
- Стальные элементы окрасить двумя слоями эмали ПФ-115 по грунтовке ГФ-021.

04.403-АС					
Изм.	Лист	№ докум.	Подп.	Дата	ТСС. Перекачка СНО с нефтеловушки.
					Лит. Масса Масса в
Разраб.	Яцнюк			12.05.09	1:15
Проб.	Коптыченко			12.05.09	Лист 1 Листов 2
Т.контр.					
Нач. отд.	Чокан			12.05.09	
Н.контр.					
Утв.					



Спецификация расхода металла на 1 марку кг.

Марка	Поз.	Сечение	Длина	Ко-во		Масса кг.		Примечание
				Т	Н	шт.	общ.	
Лестница Л-1	1	С №10	3598	2	-	32,47	64,94	
	2	Л 50x5	400	2	-	15,45	30,9	
	3	Л 50x5	1000	4	-	3,77	15,08	
	4	Л 50x5	800	2	-	3,016	6,03	
	5	Л 50x5	550	4	-	2,07	8,3	
	6	Л 50x5	180	16	-	0,678	10,86	217,16
	7	Л 25x4	5,6 м.п.	14	-	8,18	8,18	
	8	Круг Ø16мм	880	14	-	162	22,7	✓
	9	Круг Ø16мм	780	32	-	144	46,77	39,5
	10	Лист 80x10	160	4	-	1	4	
МН-1	11	Лист 150x10	250	1	-	2,9	2,9	
	12	Круг Ø12 А-III	500	2	-	0,444	0,89	3,79

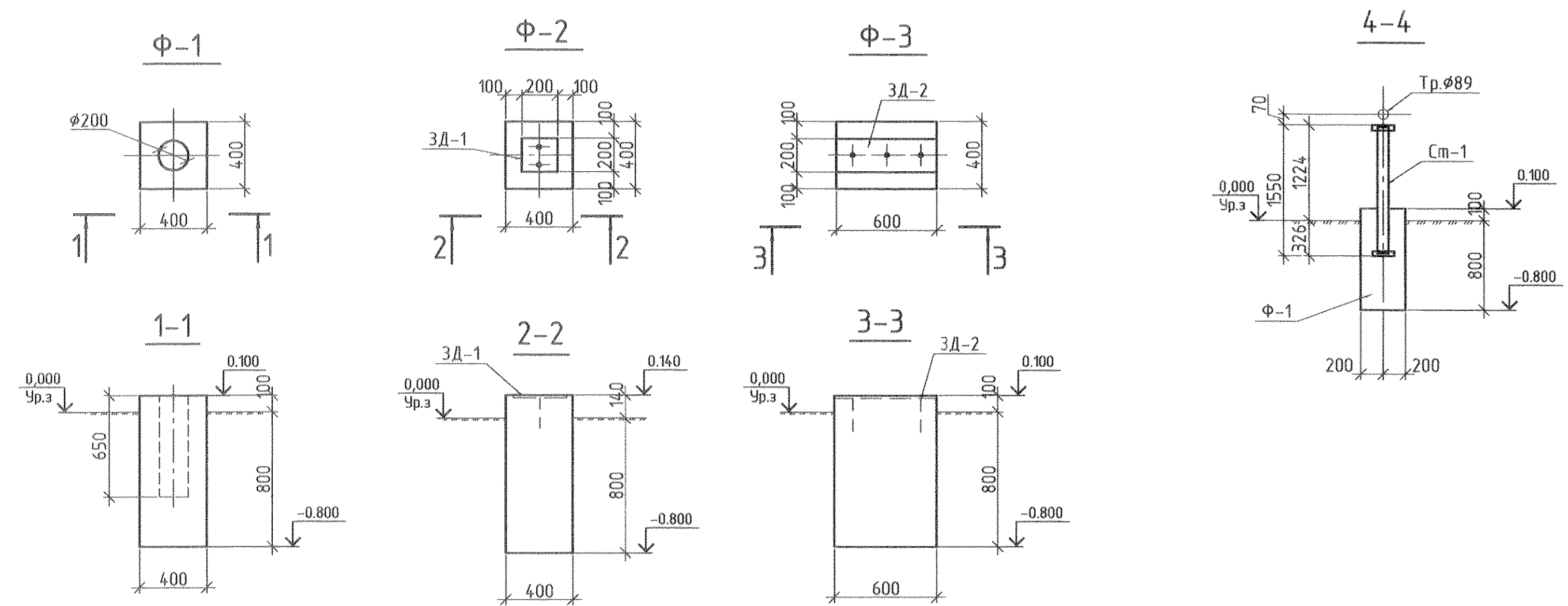
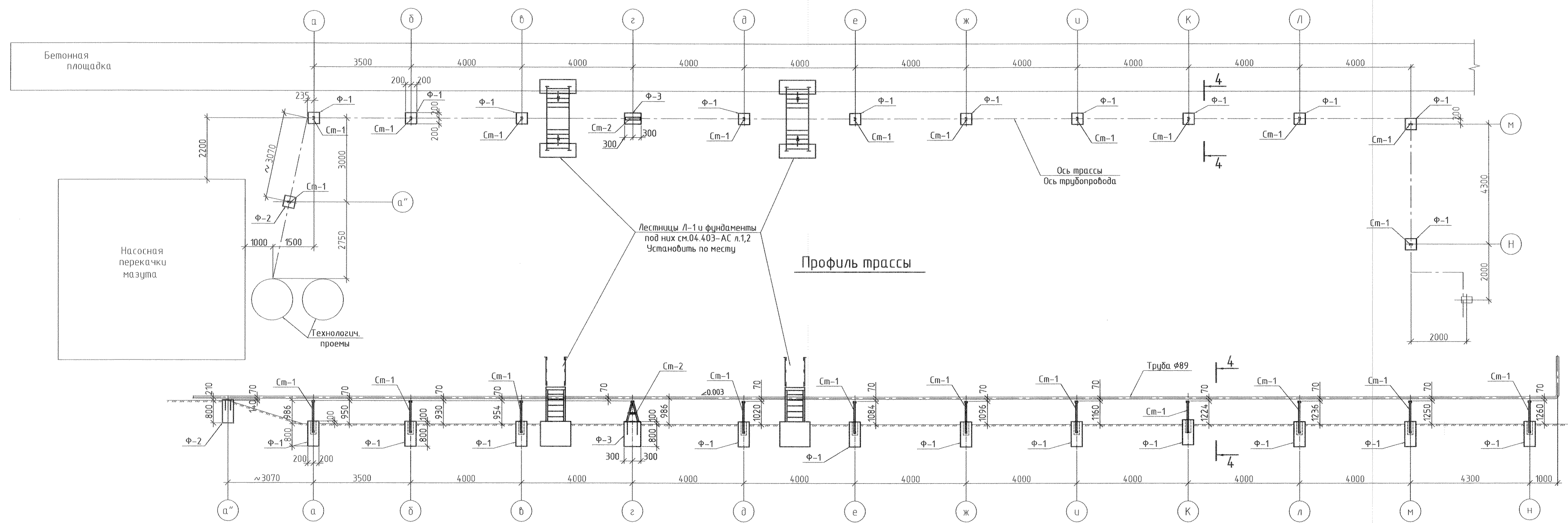
Изготовить

М-ка	К-во	Масса кг.		
		шт.	Общ.	
Л-1	2	-	217,16	434,32
МН-1	8	-	3,79	30,32
Итого кг.				464,64кг.

1. Настоящий проект выполнен по заданию ТСС №143 от 29.05.2009г. исходящий №47-391 от 12.05.2009г.
2. Электроды по технологии сварки.
3. Катеты швов по толщине металла, швы сплошные по всей длине примыкания свариваемых элементов.
4. Размеры для справки.
5. Настоящий лист рассматривать совместно с листом -1, пр. №04.403-АС.
6. Стальные элементы окрасить двумя слоями эмали ПФ-115 по грунтовке ГФ-021.

04.403-АС				Лит	Масса	Контракт
ТСС. Перекачка СНО с						
НЕФТЕПОВЫШКИ.						1:10
Лестница Л-1, Закладная МН-1				Лист 2	Листов 2	
ТСС.				Проектный отдел ММЗ		
Контроль				Формат А1		

Участок трассы в осях а"-н  
выкопировка из генплана на ч.04.403-ТК



Ведомость рабочих чертежей основного комплекта 04.403-АС

Лист	Наименование	Примечание
1	Лестница Л-1	
2	Лестница Л-1	
3	Монтажная схема	
4	Детали	

Спецификация монолитной ж.б.конструкции

Форм. зона	поз.	Обозначение	Наименование	Кол. шт.	Примеч.
			<b>Фундамент Ф-1</b>	12	
			<b>Материалы</b>		
		Ф-1	Бетон кл. В15 (М200)	0.125	м3
		Подливка стоек в колодце	Бетон кл. В15 (М200) на мелком заполнителе	0.02	м3
			<b>Фундамент Ф-2</b>	1	
			<b>Изделия закладные</b>		
		ЗД-1	л.4	1	Экз
			<b>Детали</b>		
		Гост5781-82	12АII; l=250	2	0.22
			<b>Материалы</b>		
		Ф-2	Бетон кл. В15 (М200)	0.145	м3
			<b>Фундамент Ф-3</b>	1	
			<b>Изделия закладные</b>		
		ЗД-2	л.4	1	8кг
			<b>Детали</b>		
		Гост5781-82	12АII; l=250	3	0.22
			<b>Материалы</b>		
		Ф-3	Бетон кл. В15 (М200)	0.22	м3

Ведомость отправочных марок и материалов

Отпр. марка	Наименование	Кол.		Масса, кг		Примеч.
		Т	Н	ед.	общ.	
Ст-1	Стойка	12	-	16	192	л.4
Ст-2	Стойка	1	-	19	19	л.4
ЗД-1	Закладная деталь	12	-	3	36	л.4
ЗД-2	Закладная деталь	1	-	8	8	л.4
Л-1	Лестница	2	-	213	426	л.1,2
МН-1	Закладная деталь	8	-	3.8	30.4	л.1,2
				1%	7.6	
	Итого:кг				719	

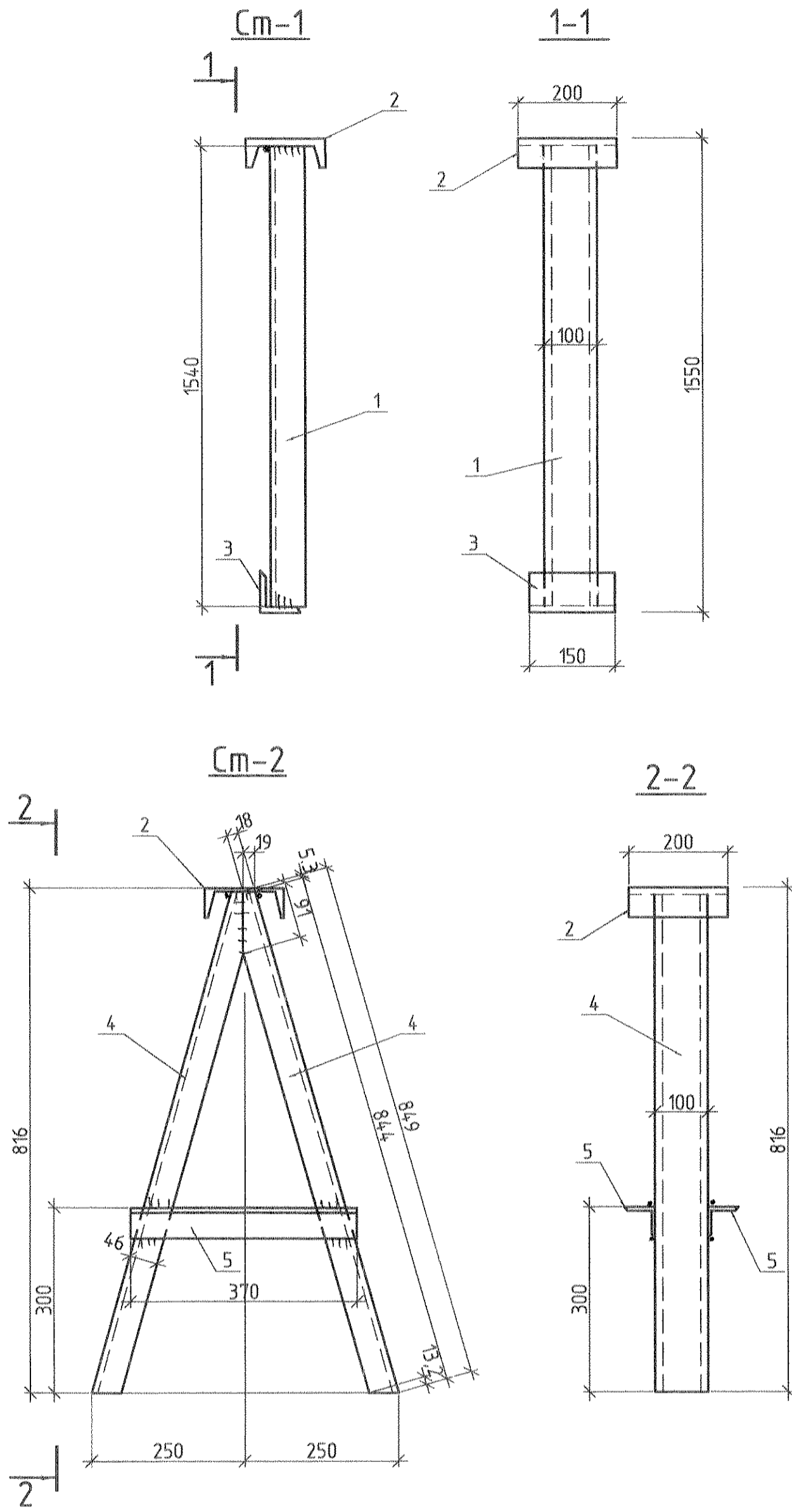
- Настоящий проект выполнен по заданию 04.403 ТК ПКМ ММЗ
- Материал конструкций Сталь ВстЭкп-2 по ГОСТ380-80\* с гарант.сварив-ти
- Электроды - по технологии сварки.
- Катеты швов равны толщине свариваемых элементов.
- Окрасить 2мя слоями масляной краски.
- Тонкими линиями показаны существующие конструкции, жирными-дно проектируемые.
- Высотные размеры по профилю взяты по ч.04.403 ТК ПКМ ММЗ

04.403-АС

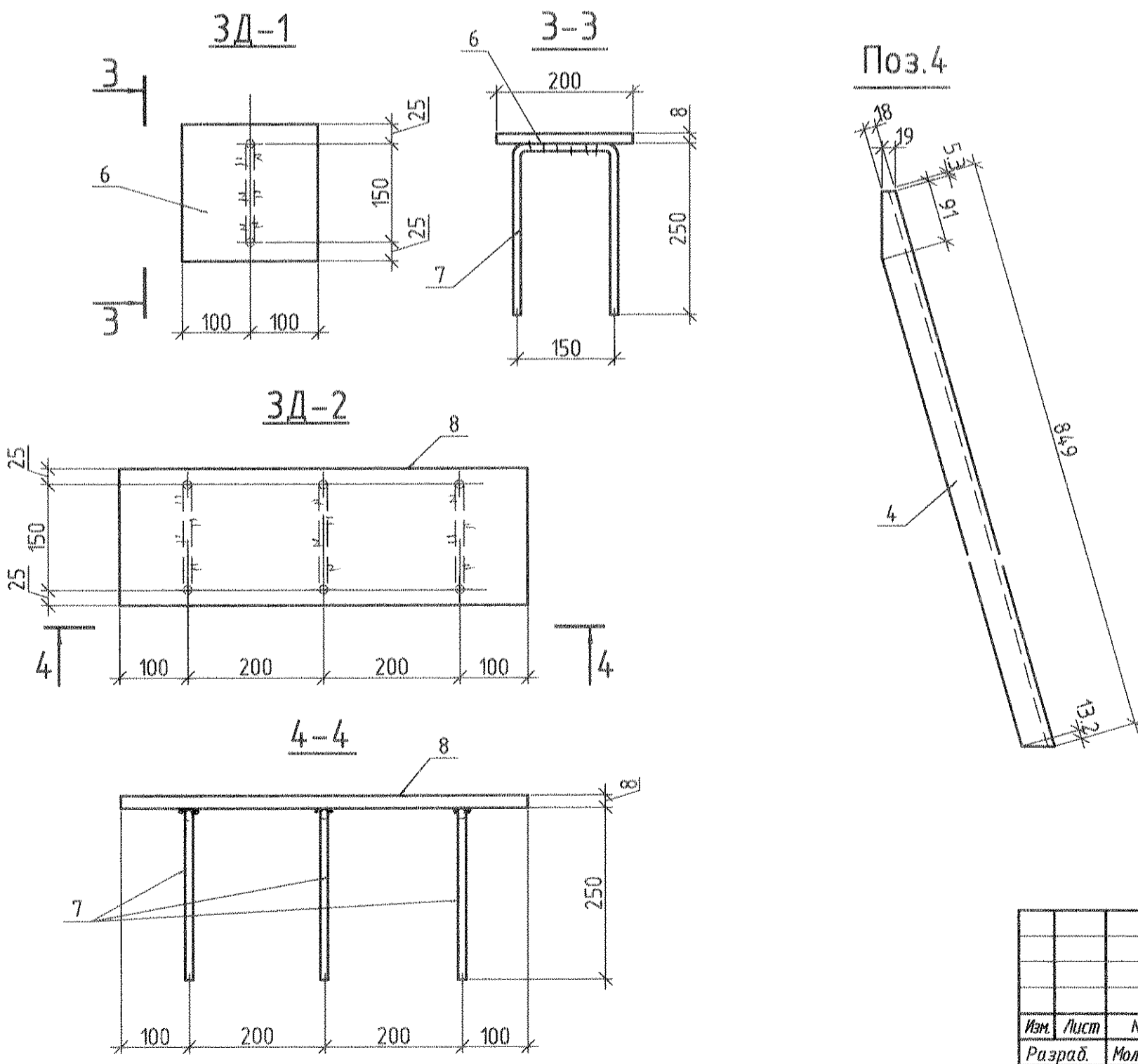
Изм.	Лист	№ докум.	Подп.	Дата	ТСС.Перекачка смеси нефтепродуктов,отработанных с нефтепечи ТСС в резервуары ЦОП. Монтажная схема	Лит.	Масса	Масштаб
Исполн.	Лист 3	Монтажная АС	И.М.ММЗ	2009				
Т.контр.								
Нач. ПКМ		Чокан В.М.						
И.контр.								
Утв.								

Спецификация расхода металла кг.

Марка	Поз.	Сечение	Длина	Ко-во.		Масса кг.			Примечание
				Т	Н	1 шт.	общ.	м-ки	
Ст-1	1	С10	1540	1	-	13.2	13.2	16	
	2	С10	200	1	-	1.7	1.7		
	3	Л 50x5	150	1	-	0.55	0.55		
						Итого, кг		-	
Ст-2	2	С10	200	1	-	1.7	1.7	19	
	4	С10	849	2	-	7.3	14.6		
	5	Л 50x5	370	2	-	1.4	2.8		
						Итого, кг		-	
ЗД-1	6	-200X8	200	1	-	2.5	2.5	3.1	
	7	•φ 12- АIII	650	1	-	0.585	0.585		
						Итого, кг		-	
ЗД-2	8	-200X8	600	1	-	7.4	7.4	9.2	
	7	•φ 12- АIII	650	3	-	0.585	1.755		
						Итого, кг		-	



Изготовить				
М-ка.	К-во.		Масса кг.	
	Т	Н	1шт.	Общ.
Ст-1	12	-	16	192
Ст-2	1	-	19	19
ЗД-1	1	-	3.1	3.1
ЗД-2	1	-	9.2	9.2
Итого, кг			224	



1. Настоящий проект выполнен по заданию 04.403 ТК ПКО ММЗ
2. Материал конструкций Сталь ВстЭкп-2 по ГОСТ380-80" с гарант.сварив-ти
3. Электроды - по технологии сварки.
4. Катеты швов равны толщине свариваемых элементов.
5. Окрасить 2мя слоями масляной краски.
6. Тонкими линиями показаны существующие конструкции, жирными-вновь проектируемые.

04.403-AC					Лит.	Масса	Масштаб
Изм.	Лист	№ докум.	Подп.	Дата	ТСС.Перекачка смеси нефтепродуктов,отработанных с нефтеловушки ТСС в резервуары ЦОП. Детали	Лист 4	Листов
Разраб.	Молгачёва Л.П.	12.09					
Проб.	Кобтыненко О.С.						
Т.контр.							
Нач. ПКО	Чокан В.М.				ТСС	ПКО ММЗ	
Н.контр.							
Утв.							

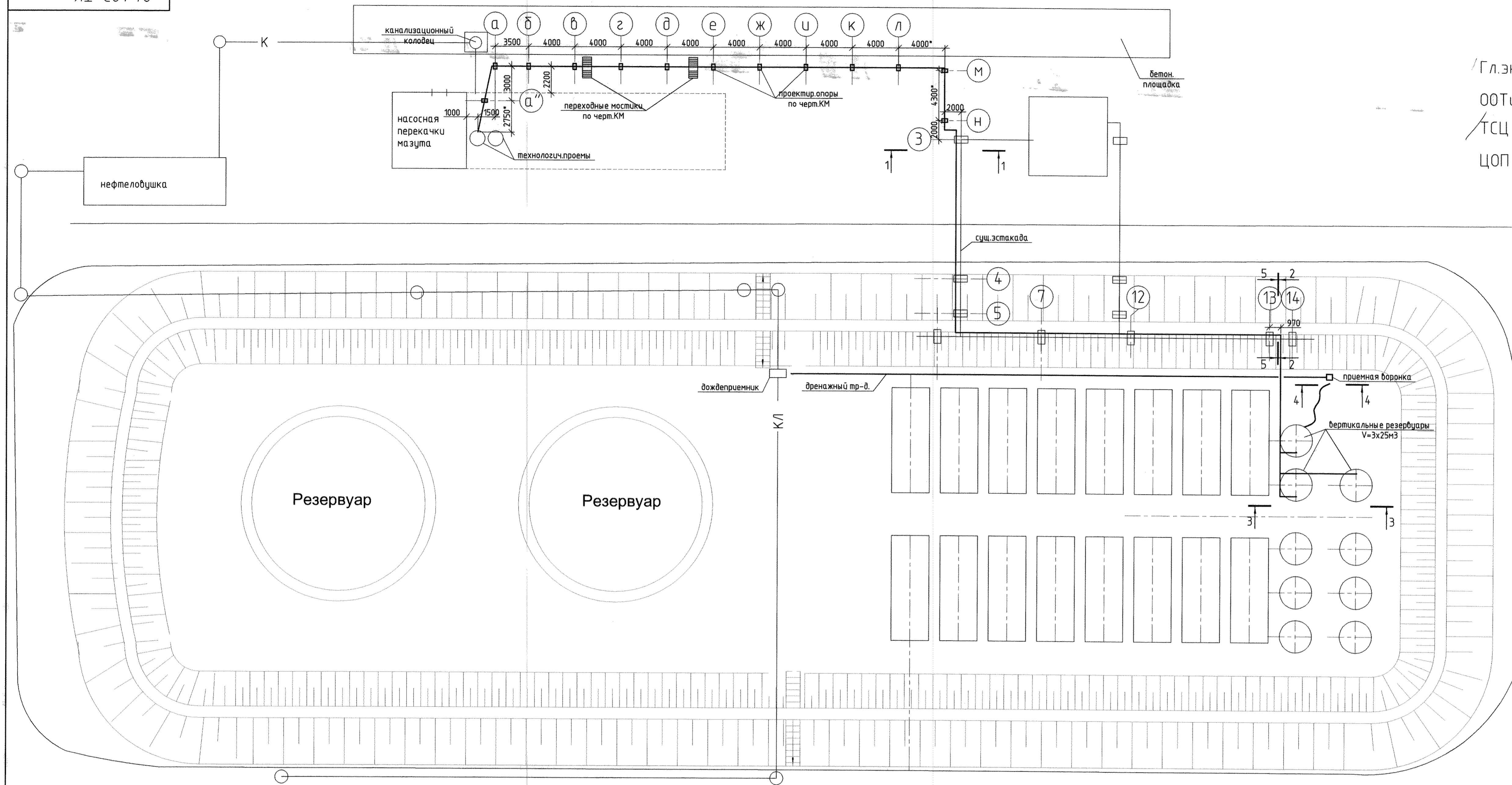
Согласовано

Гл.энергетик  
ООУПБ  
ТСС  
ЦОП

*М.М.М. 10.09.09.*  
*В.В.В. 10.09.09.*  
*А.А.А. 10.09.09.*

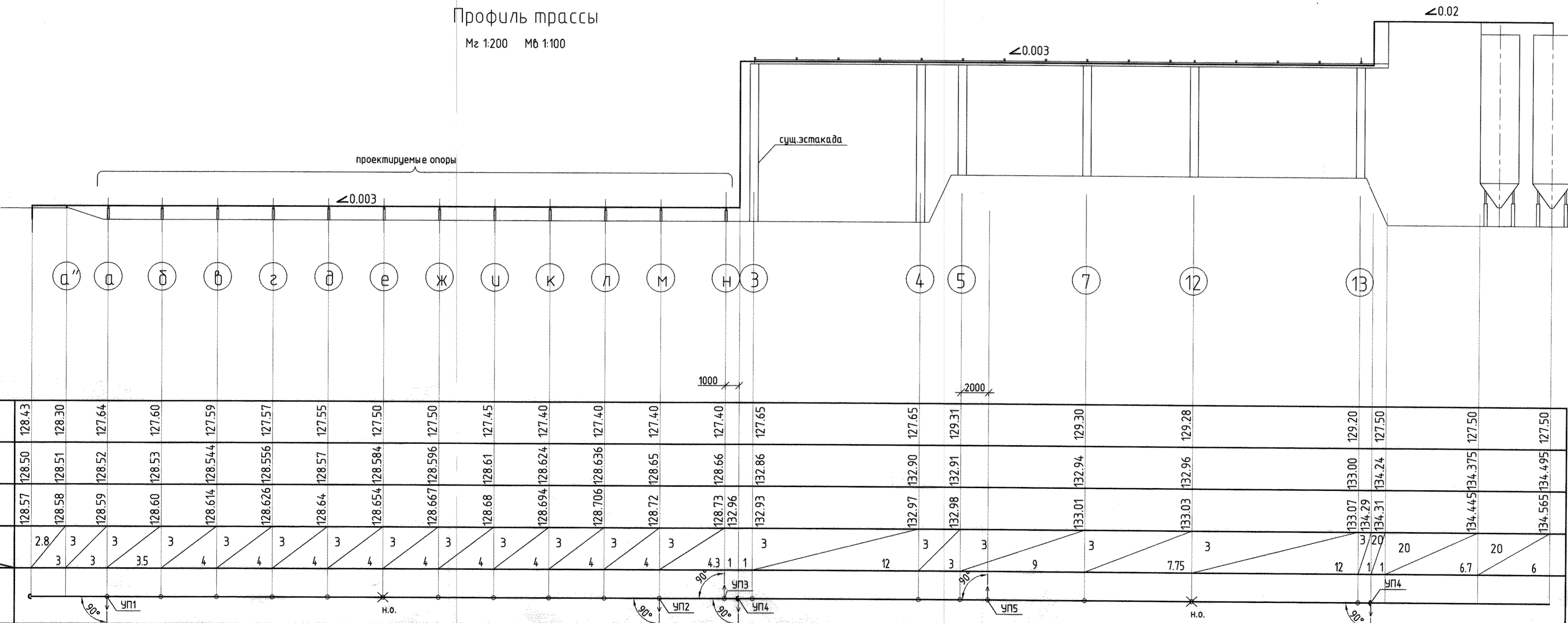
Лепихин А.П.  
Вишневикий В.Л.  
Рудь А.М.  
Медведев П.В.

*В.В.В. 10.09.09.*



Профиль трассы

М 1:200 М 1:100



Проект выполнен по заданию ТСС №143 от 29.05.09 и предусматривает установку насоса и прокладку трубопровода для перекачки СНО (смесь нефтепродуктов отработанных) с нефтеловушки мазутного хозяйства ТСС в резервуары ЦОП.  
Пароступник и изоляция трубопровода СНО выполнять от насосной станции до оси 13. Перед изоляцией трубопроводы азуритовать. Не изолированные трубопроводы окрасить за два раза. Компенсация тепловых удлинений трубопроводов обеспечивается за счет углов поворота трассы. Неукладные расстояния между опорами изолированного трубопровода СНО - 4м, неизолированного - 6м.  
В местах установки неподвижных опор опоры поз.19 приварить к подпорным конструкциям. После монтажа трубопроводы испытать на прочность и плотность в соответствии с действующими нормами.  
Резервуары оснастить датчиками уровня, дающими сигнал на отключение насоса при заполнении резервуара.

Ведомость рабочих чертежей основного комплекта

Лист	Наименование	Примечание
1	Генплан. Профиль	
2	План насосной. Разрезы. Спецификация	
3	Фланец Ду15, Ру16МПа	

Изм.		Кол.	Лист	У док.	Подп.	Дата	ТСС		
Разработал	Ткаченко	1	01	01	01	01	ТСС. Перекачка "смеси нефтепродуктов отработанных" (СНО) с нефтеловушки ТСС в резервуары ЦОП.		
Нач. отдела	Чокан	1	01	01	01	01	Специя	Лист	Листов
Н.контр.	Утб	1	01	01	01	01	Р	1	3

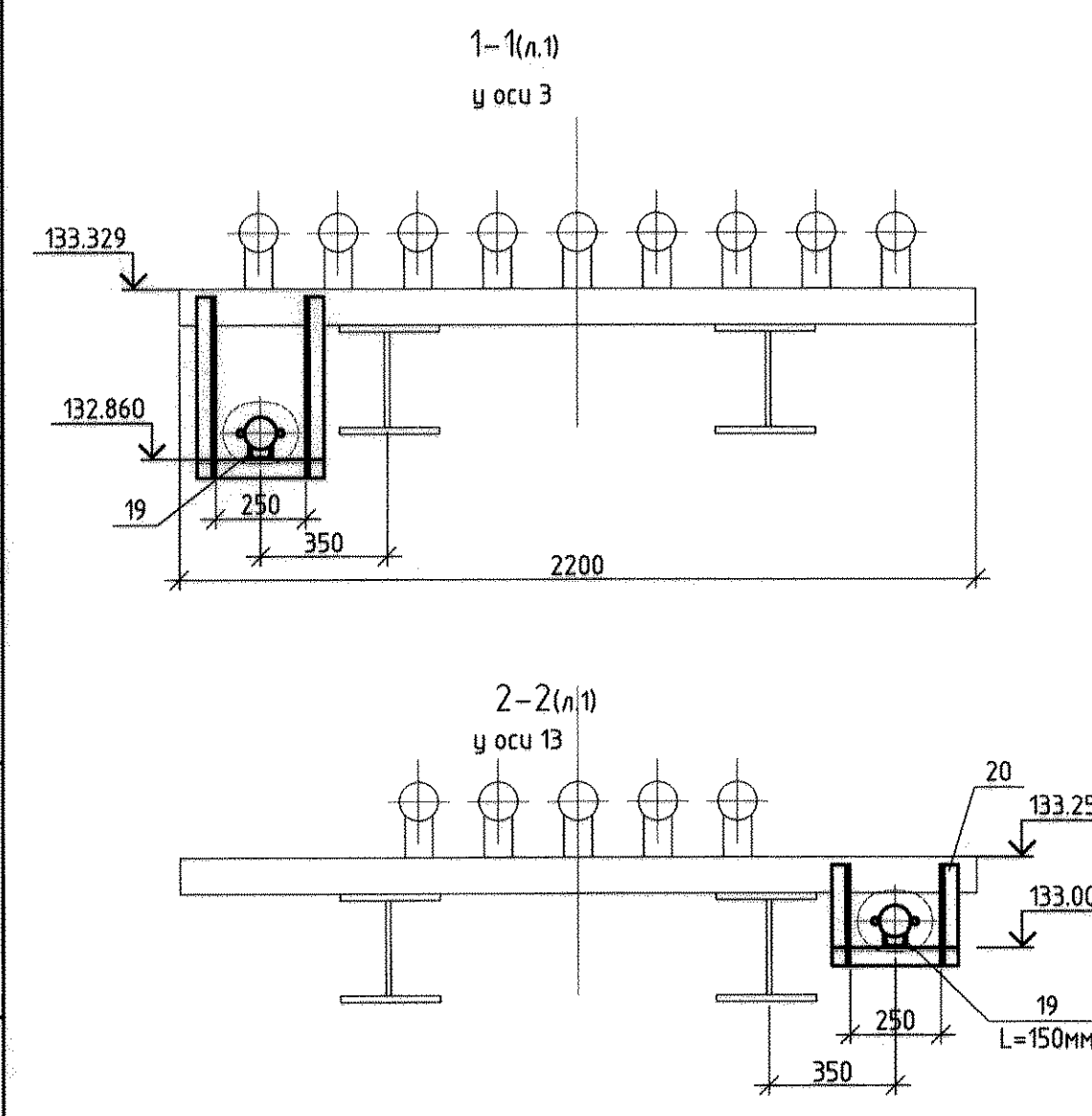
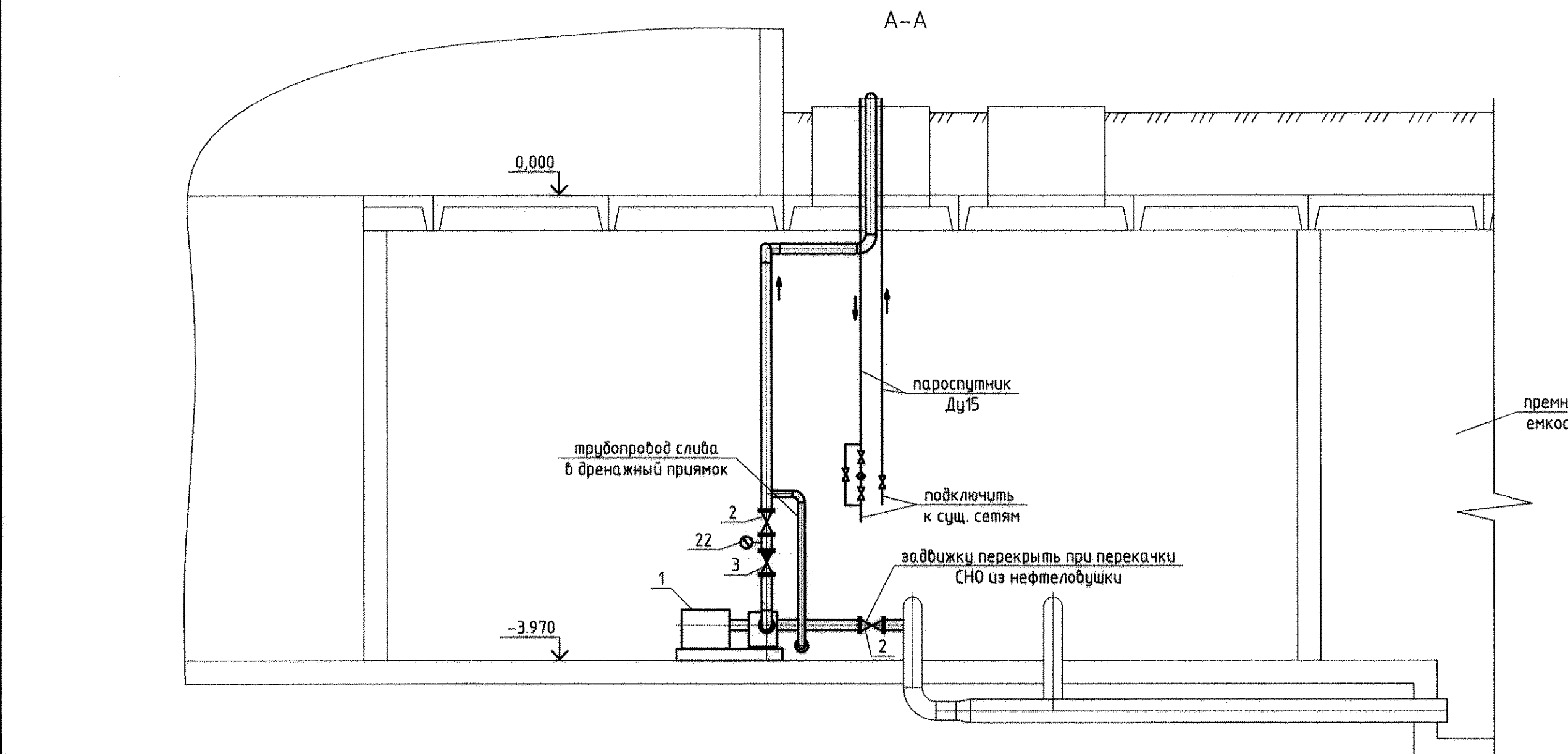
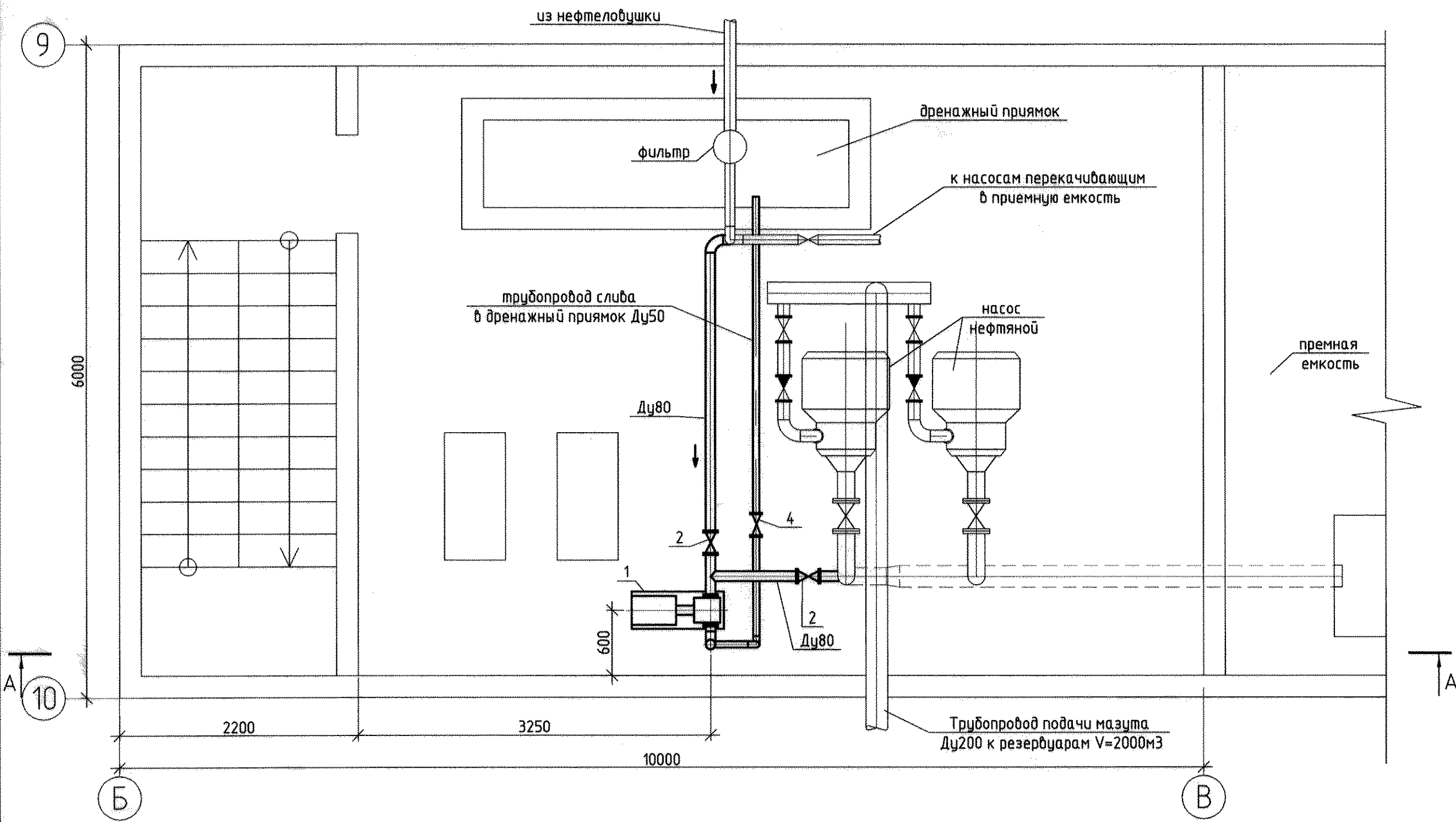
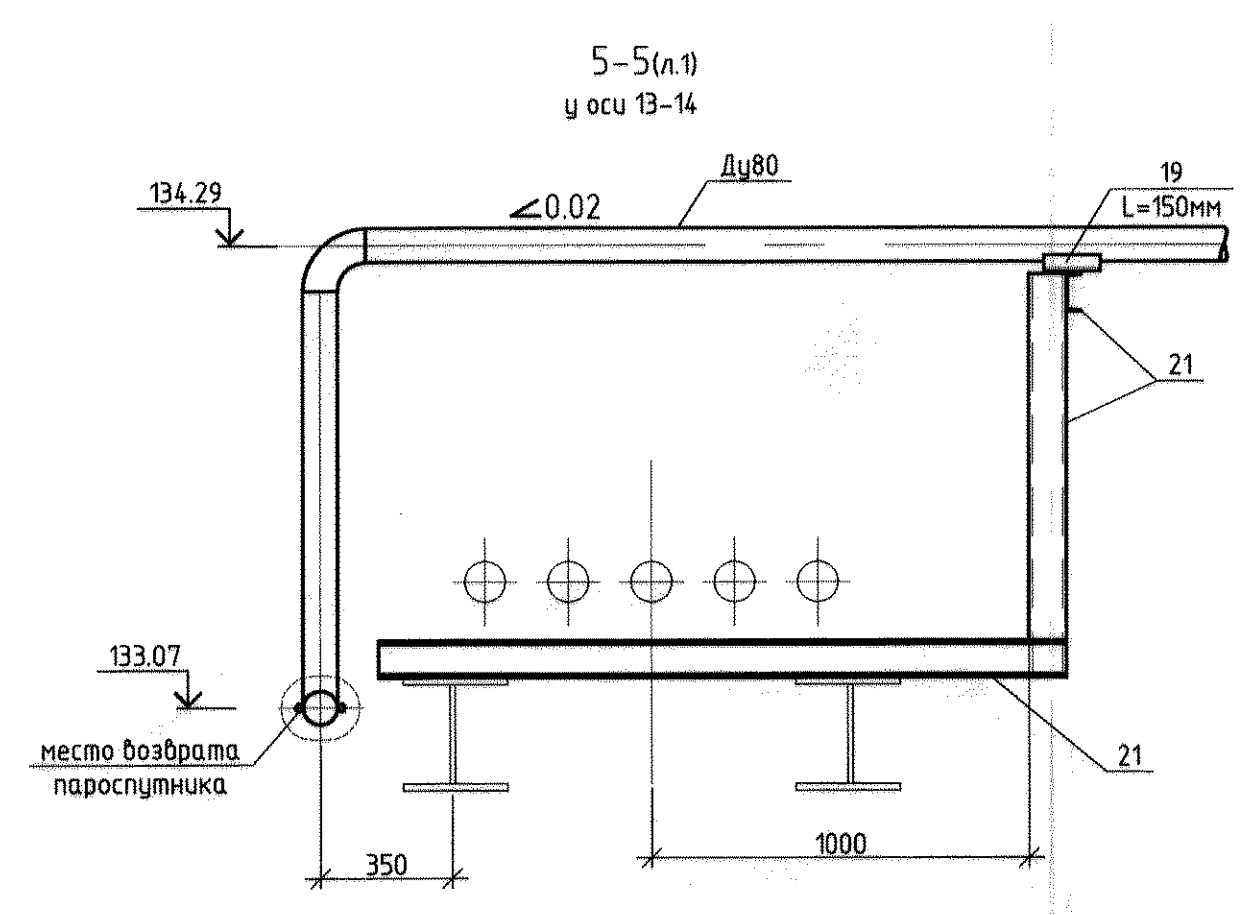
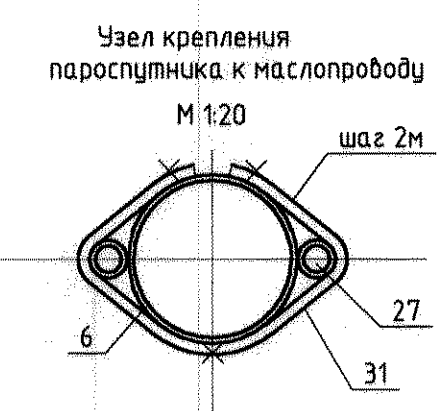
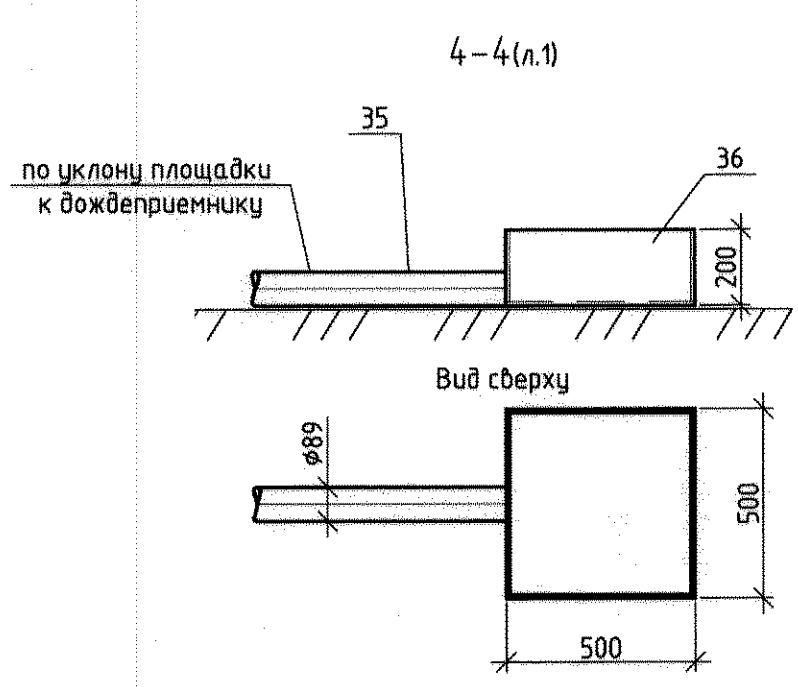
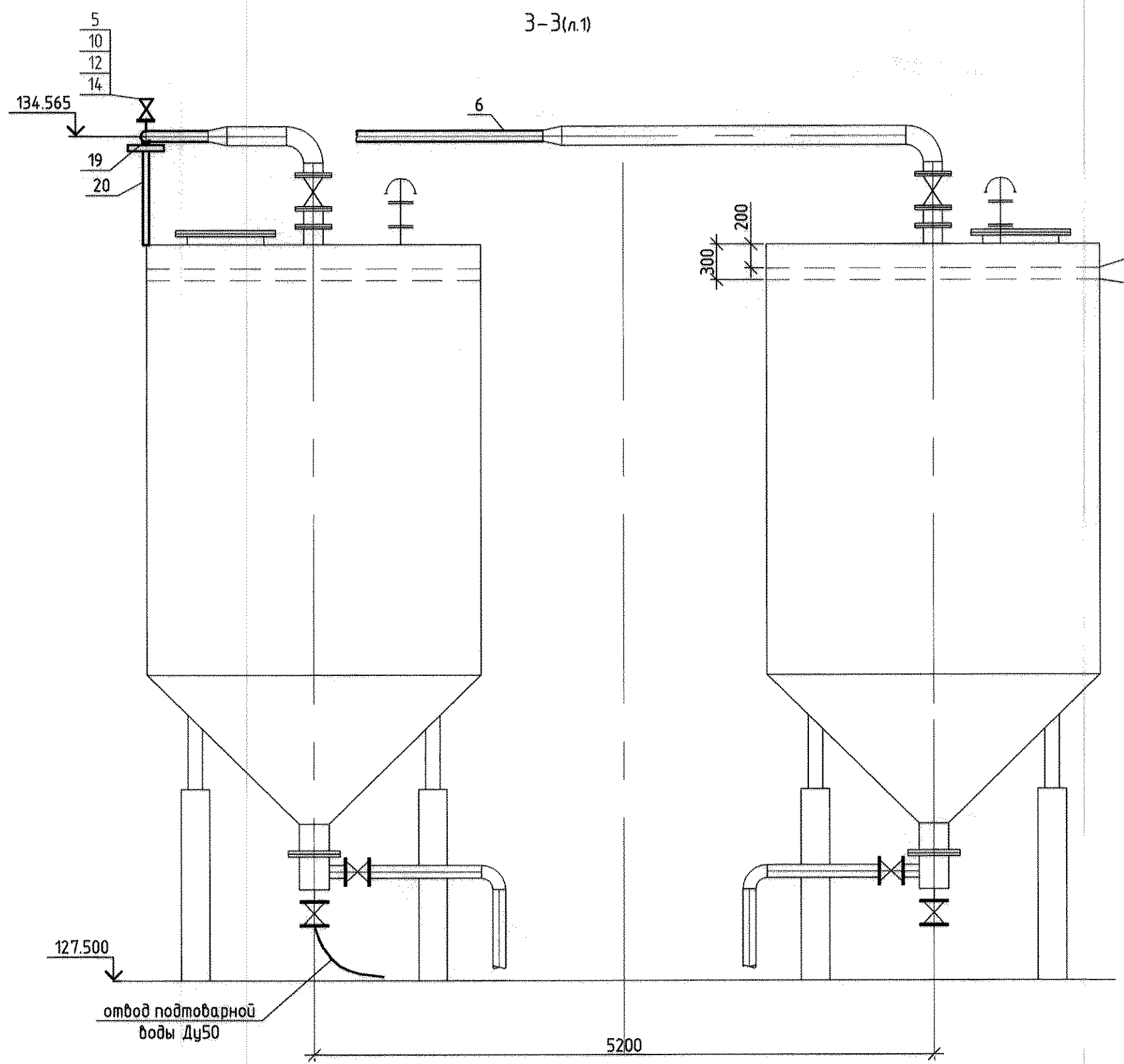
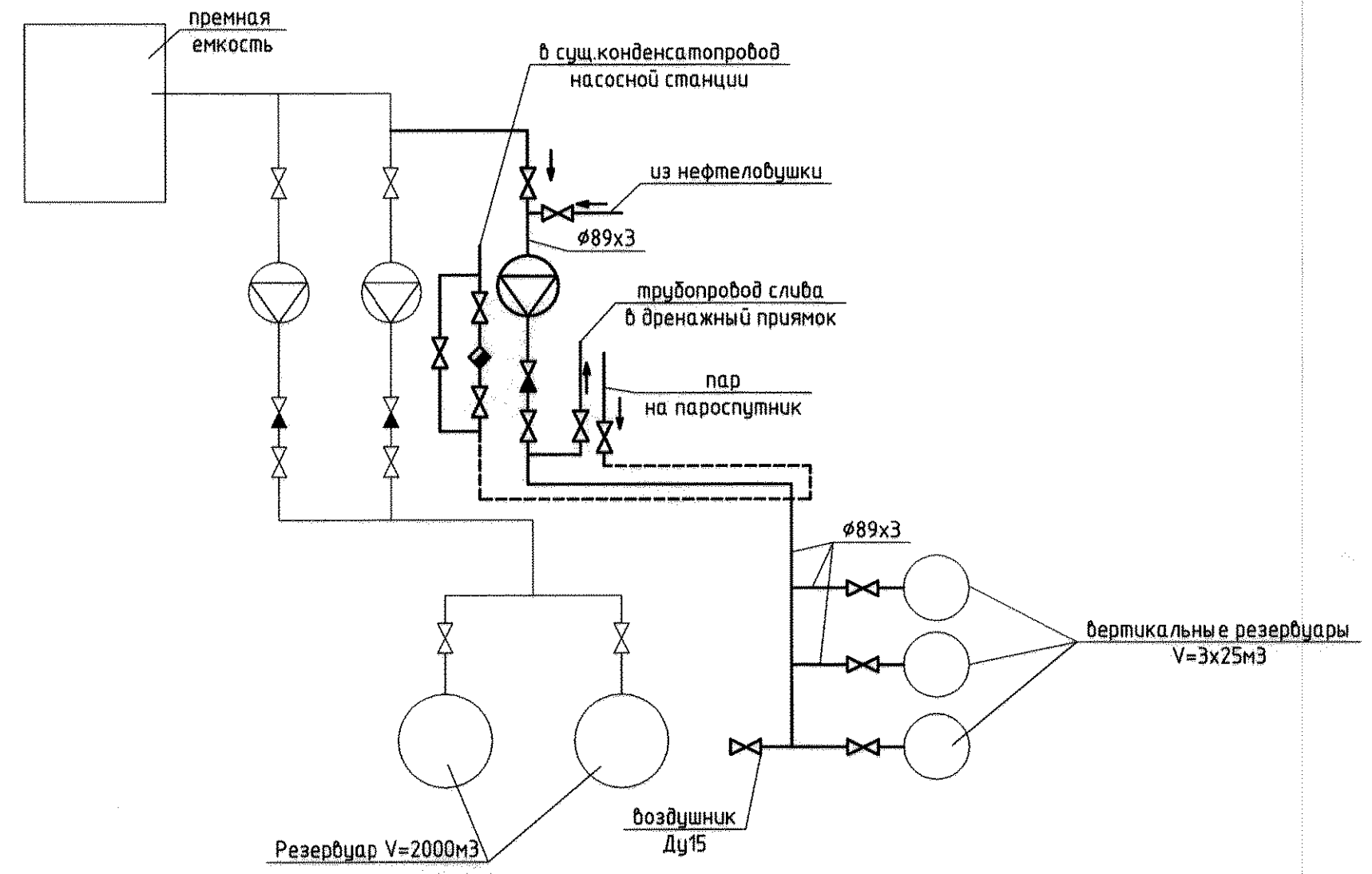


Схема трубопровода СНО и пароспутника



Спецификация

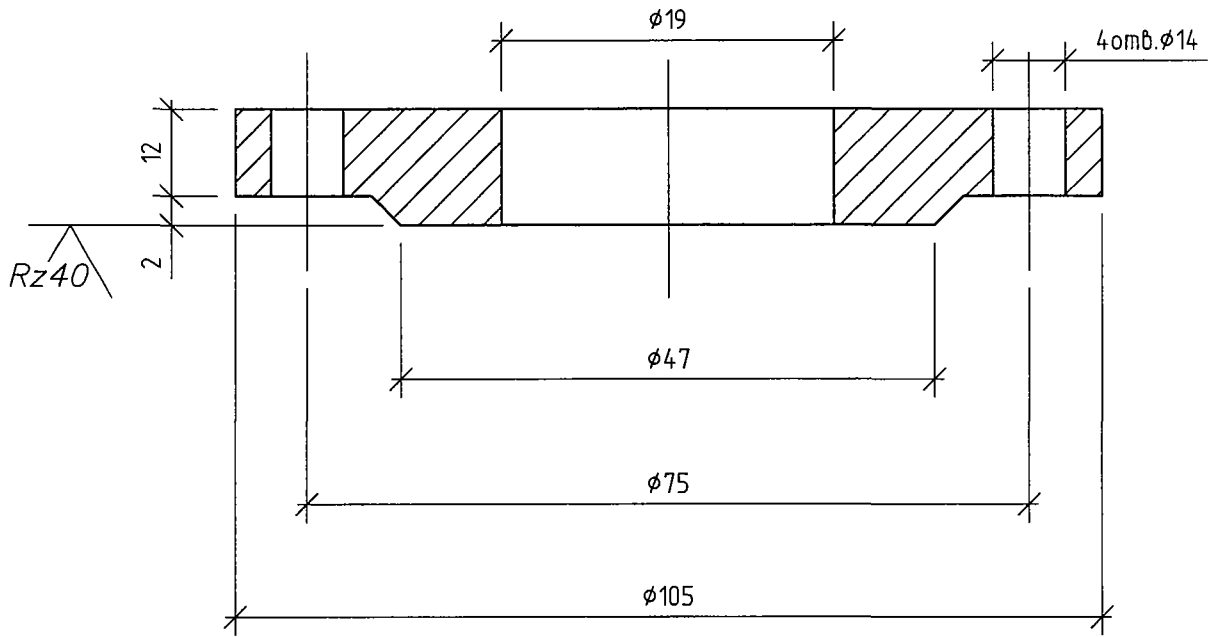
Поз.	Обозн.	Наименование	Материал	Ед. изм.	К-во	Масса Ед. Общ.	Примечание
Трубопровод СНО (смесь нефтепродуктов отработанных)							
1		Электронасос Ш 40-4-19.5/4 с электродвигателем (В112М6) N=5.5кВт, n=1000 об/мин	зот.изд.	шт	1	152	Q=19.5м3/ч H=4кг/см2
2	30с4-1нж	Задвижка Ду80, Ру1.6 МПа	зот.изд.	шт	3	38	114
3	16с13нж	Обратный клапан Ду80, Ру4.0 МПа	зот.изд.	шт	1	26.7	27
4	30с4-1нж	Задвижка Ду50, Ру1.6 МПа	зот.изд.	шт	1	20	20
5	15с27нж	Вентиль Ду15, Ру6.3МПа	зот.изд.	шт	1	4.5	4.5 воздушник
6	ГОСТ 10704-91	Труба Ø89x3	ВСтЗсп	м.п.	138	6.36	877 дренаж
7	ГОСТ 10704-91	Труба Ø57x2.5	ВСтЗсп	м.п.	6	3.36	21
8	ГОСТ 12820-80	Фланец 1-80-16	ВСтЗсп2	шт	10	3.71	37.1
9	ГОСТ 12820-80	Фланец 1-50-16	ВСтЗсп2	шт	2	2.58	5.2
10	пр.М04.403-ТК л.3	Фланец Ду15, Ру1,6МПа	ВСтЗсп2	шт	1	0.61	1
11	ГОСТ 7798-70	Болт М16x75.56		шт	60	0.153	9.2
12	ГОСТ 7798-70	Болт М12x60.56		шт	4	0.068	0.3
13	ГОСТ 5915-70	Гайка М16.5		шт	60	0.038	2.3
14	ГОСТ 5915-70	Гайка М12.5		шт	4	0.016	0.1
15	ГОСТ 17375-2001	Отвод 90-89x3.5	Ст20	шт	18	1.4	26
16	ГОСТ 17375-2001	Отвод 90-57x3.0	Ст20	шт	3	0.5	1.5
17	ГОСТ 21880-94	Плиты минераловатные t=40мм		м3	2.5		
18	ГОСТ 20429-84	Фольгоизол		м2	80		
19	ГОСТ 8240-97	С6.5	ВСтЗсп2	м.п.	5	5.9	29.5 опора
20	ГОСТ 8509-93	Л50x5	ВСтЗсп2	м.п.	25	3.77	94 подоворная конструкция
21	ГОСТ 8240-97	С10	ВСтЗсп2	м.п.	10	8.59	86
22	МПЗ-У	Манометр показывающий Р=0-0.6МПа Дн=100мм		шт	1		
Пароспутник Р=0.7МПа							
25	45с13нж	Конденсатоотводчик Ду15, Ру4.0МПа	зот.изд.	шт	1	0.5	0.5
26	15с27нж	Вентиль Ду15, Ру6.3МПа	зот.изд.	шт	4	4.5	18
27	ГОСТ 10704-91	Труба Ø18x2	ВСтЗсп2	м.п.	230	0.789	182
28	пр.М04.403-ТК л.3	Фланец Ду15, Ру1,6МПа	ВСтЗсп2	шт	8	0.61	5
29	ГОСТ 7798-70	Болт М12x60.56		шт	40	0.068	2.7
30	ГОСТ 5915-70	Гайка М12.5		шт	40	0.016	0.64
31	ГОСТ 2590-88	Круг Ø6	ВСтЗсп2	м.п.	35	0.22	7.7
Дренаж подоворной воды							
35	ГОСТ 10704-91	Труба Ø89x3	ВСтЗсп	м.п.	47	6.36	300
36	ГОСТ 19903-74	Лист s=3мм	Ст3	м2	0.7	23.5	17 дренажная воронка
37	ГОСТ 18698-79	Рукав Б(И)-2.5-50-62	резин.	м.п.	12	1.8	22

Изм.	Кол. уч.	Лист	№ док.	Подп.	Дата	Т.С.С. Перекачка "смеси нефтепродуктов отработанных" (СНО) с нефтелобушки Т.С.С. в резервуары ЦОП.	Страница	Лист	Листов
Разработал	Ткаченко				01.09				
Нач. бюро	Ткаченко				02.09				
Т. контроль									
Нач. отдела	Чокан								
И. контроль									
Утв.									



04.403-ВК  
ЛЗ

Rz80  
✓(✓)



Неуказанные предельные отклонения размеров  $\pm \frac{IT14}{2}$

Перв. примен.	Справ. №	04.403-ВК					Rz80 ✓(✓)	
Подп. и дата	Инв. № дубл.	Взам. инв. №	Инв. № дубл.	Подп. и дата	04.403-ВК			
Инв. № подл.	Лист	№ докум.	Подп.	Дата	Фланец Ду15, Ру1.6МПа	Лит.	Масса	Масштаб
Нач.отдела	Ткаченко	09.09	09.09	09.09		0.61	-	
Н.контроль	Чокан	09.09	09.09	09.09	ВСмЗсп2	Лист 3	Листов	
Умб.						ПКО ММЗ		